

## IE 客户端设置手册

为了更好的应用 RTXOA 要对 IE 浏览器进行适当的设置，尤其是对使用手写意见的用户，设置的方法如下：

### 一、设置 IE 浏览器属性

1、设置 IE 浏览器属性，允许下载安装和运行 RTXOA 的控件。

1)、点击 IE 浏览器“工具”菜单，选择“Internet 选项”：如图 1.5 所示

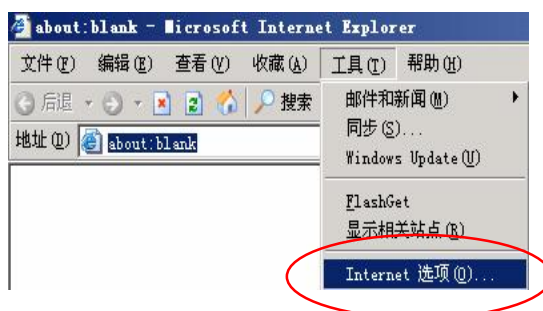


图 1.5 Internet 工具菜单

2)、然后点击“安全”选项卡，选中其中的“受信任的站点”图标，如图 1.7 所示



图 1.7 Internet 安全选项卡界面

3)、点击右边站点按钮，去掉“对该区域的所有站点要求服务器验证 (https:)”选项，将 OA 服务器地址加到站点区域中，如图 1.8 所示

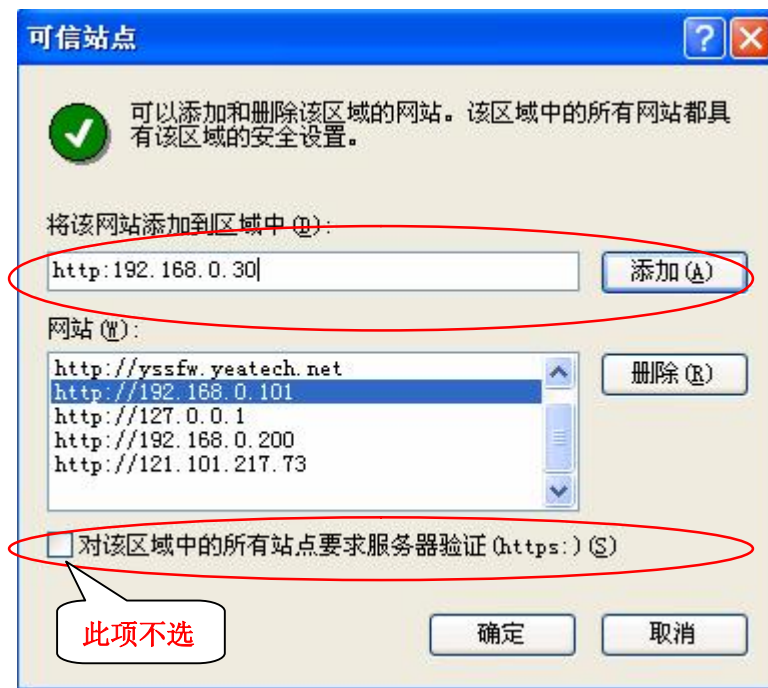


图 1.8 信任站点站点管理界面

- 4)、然后，在安全属性卡的“自定义页面上”把所有的功能都启用。将其中所有选项全部“启用”ActiveX 相关的项目。

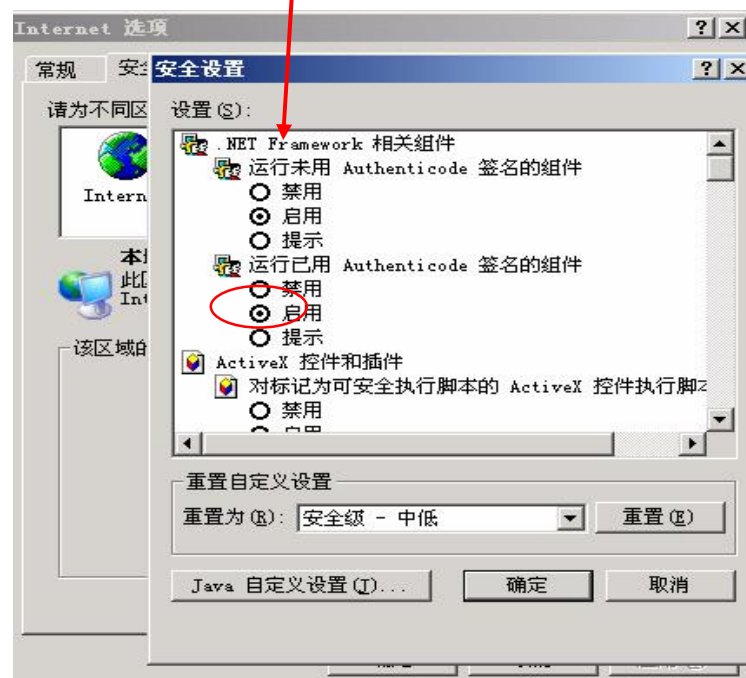


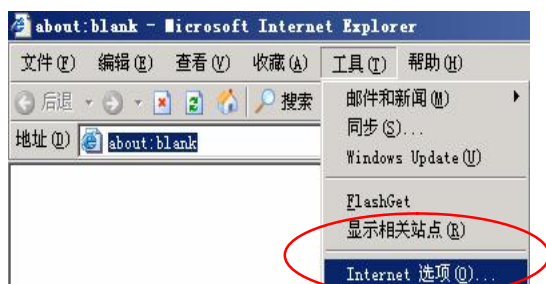
图 1.9 安全选项界面

逐步点击确定完成设置。

## 2、设置 IE 浏览器属性，以便允许弹出窗口。

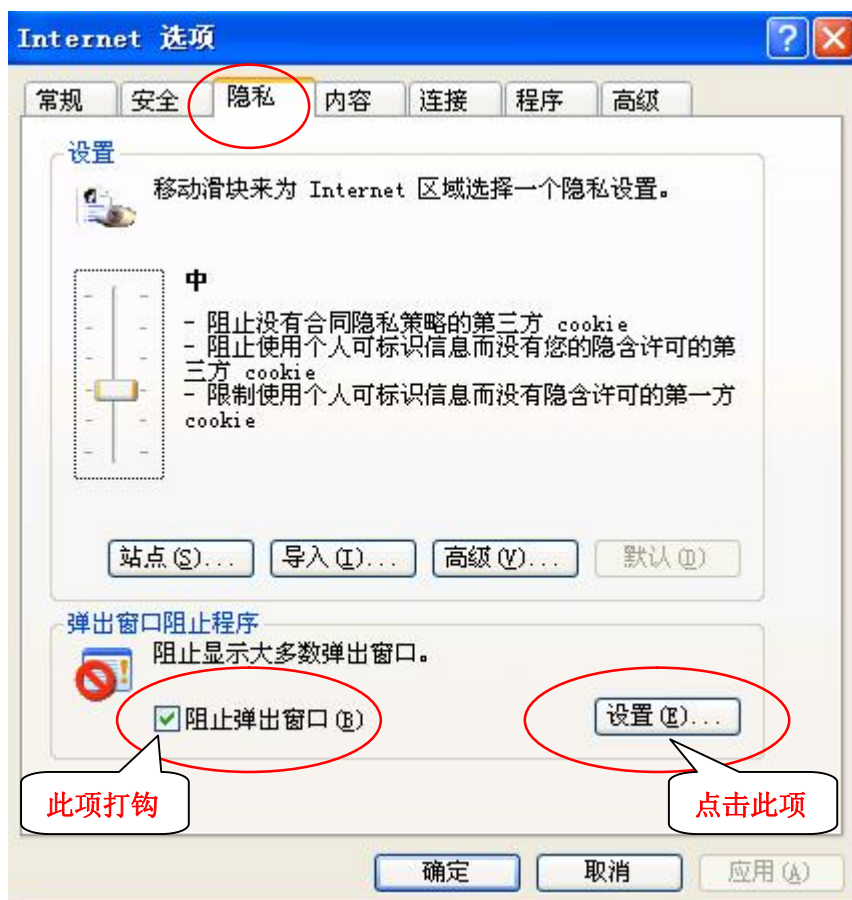
为了方便使用人员的操作和扩大有效显现区域，系统采用了弹出窗口，如果 IE 浏览器或其他上网工具启动了弹出窗口阻止程序，将无法正常使用系统。

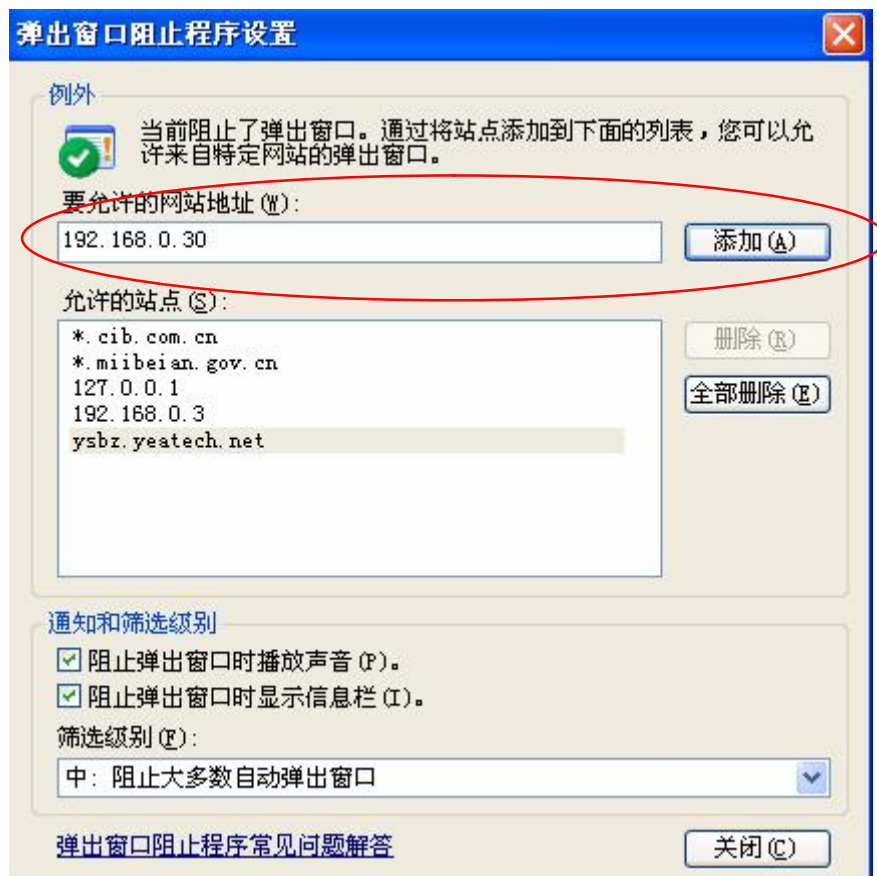
1)、在 IE 浏览器的系统菜单上，点击【工具】 【Internet 选项】:



2)、点击【隐私】 【设置】按钮;

3)、将 RTXOA 系统服务器的 IP 地址添加到“要允许的网站地址 (W):”列表中。





## 二、 客户机常见问题及处理

1、**Q:** 客户用 IE 浏览器登陆 OA 系统，无法显示网页？

**A:** ①、检查客户机与 OA 服务器是否在同一网络，并且网络是否畅通。  
②、检查本地或者是否有防火墙，要访问 OA 系统需开放 800 端口  
可以在 DOS 命令框输入: **telnet OA 服务器 IP 地址 800** 检查是否畅通。  
③、检查地址: <http://OA 服务器 IP 地址:800> 是否输入正确。

2、**Q:** 客户端使用 IE 浏览器或者 OA 插件进入 OA 系统后，IE 页面自动关闭？

**A:** 这是由于 IE 或者其他插件 (Google, Yahoo 助手, 百度等) 的“弹出窗口阻止程序”阻止了弹出窗口造成的，可以采用以下方法可以解决：请参考：**设置 IE 浏览器属性**，以便允许弹出窗口，或者采用下面方法：

①、IE 程序可以在将以下页面设置即可：



②、对其他插件，只需将阻止弹出窗口的功能禁用即可。

3 Q: 使用 RTX 插件的用户，在客户端无法显示插件列表内容？

A: ①、检查 OA 系统里面注册了用户帐号跟 RTX 帐号一样的登陆用户没有。如没有注册，请按照用户管理手册进行人工注册或者自动导入 RTX 用户。

③、插件参数进行了设置没有，如没有设置，请按照[插件设置方法](#)进行设置。

④、RTX 服务器是否安装了 RTX SERVER SDK 程序。如没有安装请参照腾讯手册进行安装。

⑤、检查客户端防火墙（常用防火墙和 windows 自带防火墙）是否开放了 800 端口。

⑥、RTX 版本必须是 RTX2006 以上版本，如版本过低，请升级到 RTX 新版本。

4 Q: 客户端在调用 word 控件失败？显示“加载控件失败，请检查浏览器安全设置”？

A: RTXOA 系统的 word 控件在一般情况下是不需进行 IE 设置的，出现如下问题，可进行以下操作：

①、检查客户机是否已经安装了原版 Microsoft Office 软件，尽量不要使用绿色版和精简版的 Office 软件。

②、确认已经安装了原版 Microsoft Office 软件，还是调不出 word 控件，可以参照 [设置 IE 浏览器属性](#) 进行设置。

5 Q: 客户机使用手写意见时，调不出手写意见控件？

A: 请参照 [设置 IE 浏览器属性](#) 进行设置。