



# 中易经编 ERP 管理系统

## 项目说明书

设计单位：嘉兴市中易软件有限公司

## 1. 关于我们

我们专业从事企事业信息管理系统、ERP 系统定制、集成业务，公司拥有自主研发的企业 ERP 开发平台，其设计简单、快速，功能强大、灵活的特性得到了广大客户的赞同，同时我们还拥有大量的支持二次开发功能的基础类应用插件，与开发平台无缝对接，如人事考勤工资管理、自动计量包装、自动码布计量包装、图形化生产排程、短信平台、微信公众账号平台、OA 办公等插件，并且各种针对具体业务的插件还在不断的完善和增加。基于中易平台，我们已经形成了诸如化纤、染整、针织、纺织、服装、鞋业、玩具工艺品、五金等各类制造业以及进出口贸易、批发、连锁销售等众多的行业 ERP、管理软件的二次开发平台，可为客户提供 C/S、B/S 架构的信息管理解决方案，以及基于 Android、IOS、Windows CE/Phone 的智能终端、智能手机应用、智能微信客服等开发集成。

## 2. 管理软件简述

中易纺织经编 ERP 管理软件的产生依托于中国最大的经编产销基地—海宁，汇集了众多生产企业的管理经验，系统集成经编行业所有的业务活动，包括销售管理、采购管理、生产计划管理（织造、染色、深加工等）、车间管理（车间收发、产量统计等）、财务管理等，并基于平台化的开发模式，可快速根据企业需求而应变；系统融入了先进思想理念与技术手段，解决了产品分批、分色分缸、分工艺的管理难点，实现精细化备料，自动码布计疵验布（计算机从验布仪器读取长度、疵点，从电子秤读取重量，包装标签打印等），生产进度实时掌控；全面系统的统计分析报表，为企业决策提供重要的依据。

### 系统具有以下特点：

- 1) 以订单为主线贯穿整个业务周期，从坯布生产到产品结算收款的相关业务进行关联，并考虑使用现有白坯存量来进行后续生产的情况。
- 2) 原料丝的采购与领用与白坯生产任务单关联，常规品种设立安全库存并预警提醒。
- 3) 实现坯布生产工艺管理，按工艺及用料批次自动生成白坯布批次。
- 4) 解决坯布的计长计重计疵码布检验，自动从设备读取数据，按客户样式打印产品标签及明细码单。
- 5) 订单支持多计量单位，实现码、米、平方、公斤之间的换算。
- 6) 订单自动计划用料，即时反映库存可用原料布及采购或生产在途情况。
- 7) 按订单限量生产，限量发货，解决产品订单间窜单发货的问题。

- 8) 管控外加工存量，实现单笔业务的损耗率计算。
- 9) 即时反映订单的生产进度，实现分颜色分缸号管理。
- 10) 通过各业务环节的提醒功能，促使订单业务快速流转，以保证按交期完成。
- 11) 解决对外流通环节凭证的打印(包括细码单)。
- 12) 实现分品种、门幅、克重、颜色及批次的行业针对性库存管理。
- 13) 按订单作成本核算，材料成本+各生产环节费用+运输费用，统计订单利润情况。
- 14) 多币种支持，实现分币种销售订单统计，分币种出库，分币种结算。
- 15) 应收应付数据，包括原料采购结算、委外加工费结算、产品销售结算等

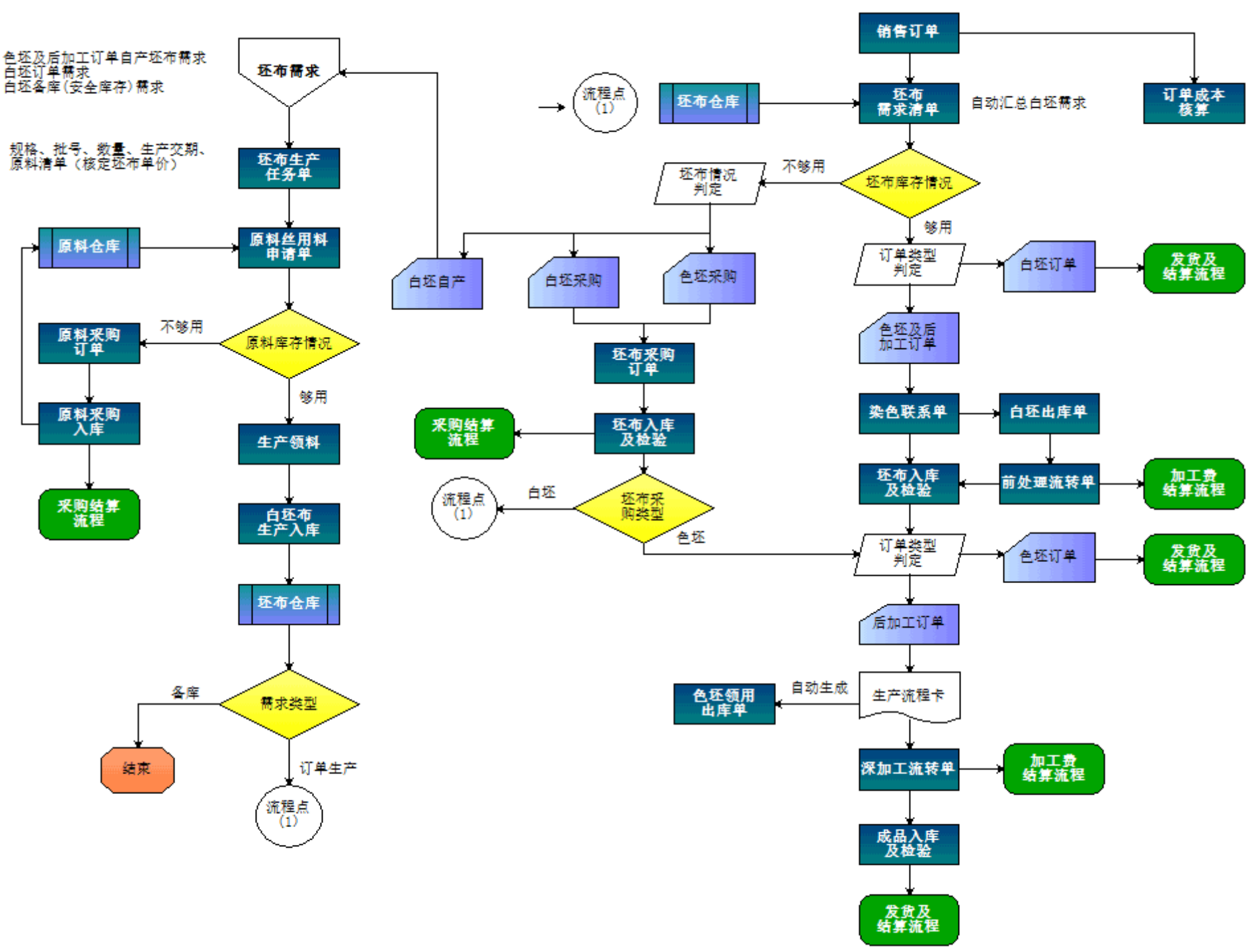
### 3. 项目流程图

主流程:

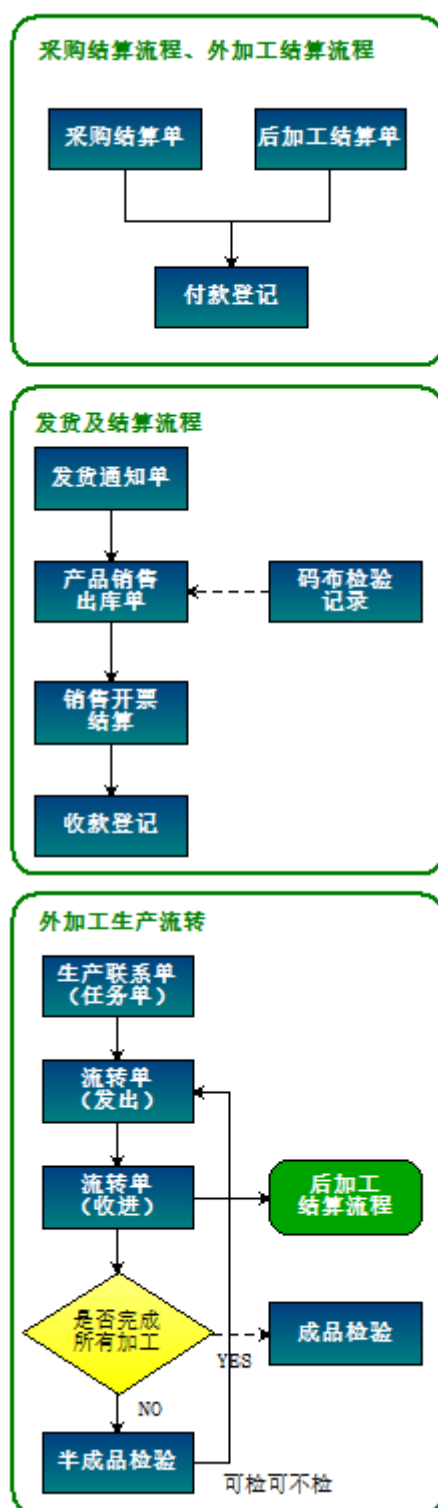
<下页>

色坯及后加工订单自产坯布需求  
白坯订单需求  
白坯备库(安全库存)需求

规格、批号、数量、生产交期、  
原料清单(核定坯布单价)



子流程:



#### 4. 功能模块

序号	模块	业务名称	功能说明
1	基础功能	用户及权限管理	建立软件用户与授权操作功能，软件中每一项数据的查看和编辑均可作保护
2		基础信息管理	包括原料布、成品布、原料丝、五金辅料、供应商、客户单位等档案信息
3		系统期数据录入	坯布、原料、五金辅料期初数录入，外加工厂期初存量、应收、应付期初额录入
4		账套结转	定期账套结转，可使系统长期高效运转
5		软件后台设计器	制定打印格式、报表格式、功能扩展
6	销售管理	原料布销售订单	包括白坯和色坯，支持打印或PDF、XLS 输出格式合同，支付合同原件图片存档
7		成品销售订单	订单须指定使用的坯布和加工工序（支持经销与加工，支持成品布直接外购业务）
8		订单产品工艺单	原料布订单指定前处理工序、染厂等；深加工布包括前处理和后处理的相关信息，对于翻单工艺可以参照生成
9		坯布发货通知单	坯布订单对应产品入库后，出具发货通知单，通知仓库发货
10		订单成本核算	在订单完成时综合核算，一单一核，利润情况可按业务员或客户统计，可作为业务员业务费结算的依据。
11		业务员罚息管理（可选）	当应收款超期时，按一定的规则对业务作罚息管理。此功能在使用产品销售结算单的情况下可用。
12		提醒业务	待审批提醒、交期提醒、发货提醒、结算提醒等
13		统计报表	销售明细表（进度）、销售汇总表、按月统计、同比、环比等报表、分类统计报表（按客户、按业务员、按部门等）

14	供应管理	坯布需求清单	管理每个订单的坯布需求，提出生产需求、采购需求或使用现有库存
15		坯布生产任务单	对坯布需求清单中白坯需生产部分出据此单，并配置生产所有的原料清单
16		染色联系单	染色跟单员负责对需白坯染色部分跟踪管理，订单指定批次的白坯已发生入库，则开具此单通知仓库和相关前处理工厂，联系单包括加工颜色、投坯量、前处理工序及价格等信息
17		深加工生产任务单	后加工跟单员负责对已发生色坯入库的订单开具此单通知仓库和加工单位，任务单信息包括品种、颜色、数量、加工工序及单位、工价等信息，仓库根据此单开具分缸号的生产流程卡
18		色坯布借还管理	对于借用别的订单的色坯布来生产的情况，先应执行借布许可，并监管其归还（ <b>备选</b> ）
19		提醒业务	物料需求提醒、坯布生产提醒、染色提醒、深加工提醒
20		统计报表	相关单据的明细表
21	采购管理	原料丝采购订单	根据原料需求下达采购单（合并采购），入库量达到预期值后自动关闭，对于久未入库的采购订单需手工关闭。
22		原料布采购订单	对 <b>坯布需求清单</b> 中需采购部分执行采购（按批次合并采购），入库量达到预期值后自动关闭，对于久未入库的采购订单需手工关闭。
23		成品布采购订单	对直接外购的成品布销售单作采购
24		提醒业务	采购提醒、未到货提醒
25		统计报表	对应的采购订单情况表
26	加工流转及检验	前处理生产流转单	以染色联系单为主线，实现拉毛、烂花、染色等环节中的流转，以反映生产进库，及对外加工厂的结存、损耗、加工费等进行管理

27		深加工生产流转单	以生产流程卡对每笔外加工发出与收进同步登记，以反映生产进库，及对外加工厂的结存、损耗、加工费等进行管理
28		码布计疵计量管理	接受仓库坯布检验卡指令，根据条码或二维码自动读取检验对象，与码布机、电子秤相连，自动计疵计量，输出标签，支持以重计长或以长计重，支持多计量单位、支持双标签同时输出，检验完成后将数据提交给仓库
29		提醒业务	待发出提醒、超期未收进提醒、等检验提醒等
30		统计报表	外加工进出存统计表、码布计量统计表
		<b>原料丝管理部份：</b>	
31		原料丝采购入库单	原料丝仓库根据采购订单入库，或独立开具
32		原料丝领用申请单	根据白坯布生产任务单，拟定原料丝的批次及数量
33		原料丝生产领用单	可根据原料丝领用申请单发料，也可独立开具
34		原料丝库存管理	包括原料丝盘点、损益、安全库存设置等
35		统计报表	原料丝进出明细报表、原料丝进出汇总报表、原料丝现存量报表
36		<b>坯布管理部份：</b>	
37	物流管理	生产流程卡	根据深加工生产任务单分颜色开具流程卡，以色坯布缸号为单位，信息包括了坯布、色号、缸号、加工序及单位等，深加工流转单以流程卡为对象作流转
38		坯布检验单	对需要生产出库或销售出库的坯布开具检验单，通知检验，待检验后产生明细码单并汇总出库
39		原料布生产入库单	严格按生产任务单入库，入库后数据将反馈到任务单及有该需求的订单
40		原料布采购入库单	按坯布采购订单入库，数据将反馈到采购订单及对应需求的订单
41		原料布染色出库单	按染色联系单出库



42	原料布染色入库单	按染色联系单入库，抵扣染厂白坯，色坯分缸号，登记入库后为生产流程备用，数据反馈到相应订单
43	原料布销售出库单	按坯布发货通知单发货，数据反馈到相应订单
44	原料布库存管理	原料布盘点、损益等管理
45	成品布生产入库单	按生产流程卡入库，数据反馈到相应订单
46	成品布采购入库单	按成品布采购订单入库，数据将反馈到采购订单及对应需求的订单
47	成品布销售出库单	按成品发货通知单发货，数据反馈到相应订单
48	深加工来料入库单	深加工加工订单来料登记，数据反馈到相应订单
49	深加工领料出库单	根据深加工生产任务单及生产流程卡自动生成此单，以抵扣客户来料
50	成品布库存管理	成品布盘点、损益等管理
51	提醒业务	发货提醒、检验提醒
52	统计报表	进出明细表、进出汇总表、库存订单情况表、生产流程卡情况统计、检验卡统计表等、坯布需求及供应情况
	<b>其他物料(五金辅料)管理部份：</b>	
53	采购订单管理	根据库存需要下达订单
54	采购入库	按订单入库或独立开具
55	领用出库	
56	库存管理	包括盘点、损益、安全库存设置
57	提醒业务	未到货提醒
58	统计报表	进出明细报表、进出汇总报表、现存量报表
	<b>次品管理部份：</b>	

59		次品入库单	核定成本及业务属性对次品作入库，并需特定审批，可由正品库存转入（即正常坯布可以通过损益单转入到次品库中）
60		次品出库单	直接出库抵扣库存或转入至正品布仓库（即次品坯布可以通过次品出库单转入到正品库中）
61		库存管理	包括盘点、损益等
62		统计报表	进出明细报表、进出汇总报表、现存量报表
63	财务管理	销售货款结算管理	自动获取客户未结算清单，生成结算单，产生应收款
64		物料（原料/其他物料）采购（染色）结算管理	自动获取供应商未结算清单（包括扣除项），生成结算单，产生应付款
65		产品外加工费结算管理	自动获取外加工未结算清单，生成结算单，产生应付款
66		收款登记	依据需要而定
67		付款登记	依据需要而定
68		提醒业务	各类结算提醒
69		统计报表	应收及应付款汇总表及明细报表、销售待结算细报表、采购待结算报表、外加工费待结算报表、应收款帐期报表等

## 5. 系统摘图

<接下页>

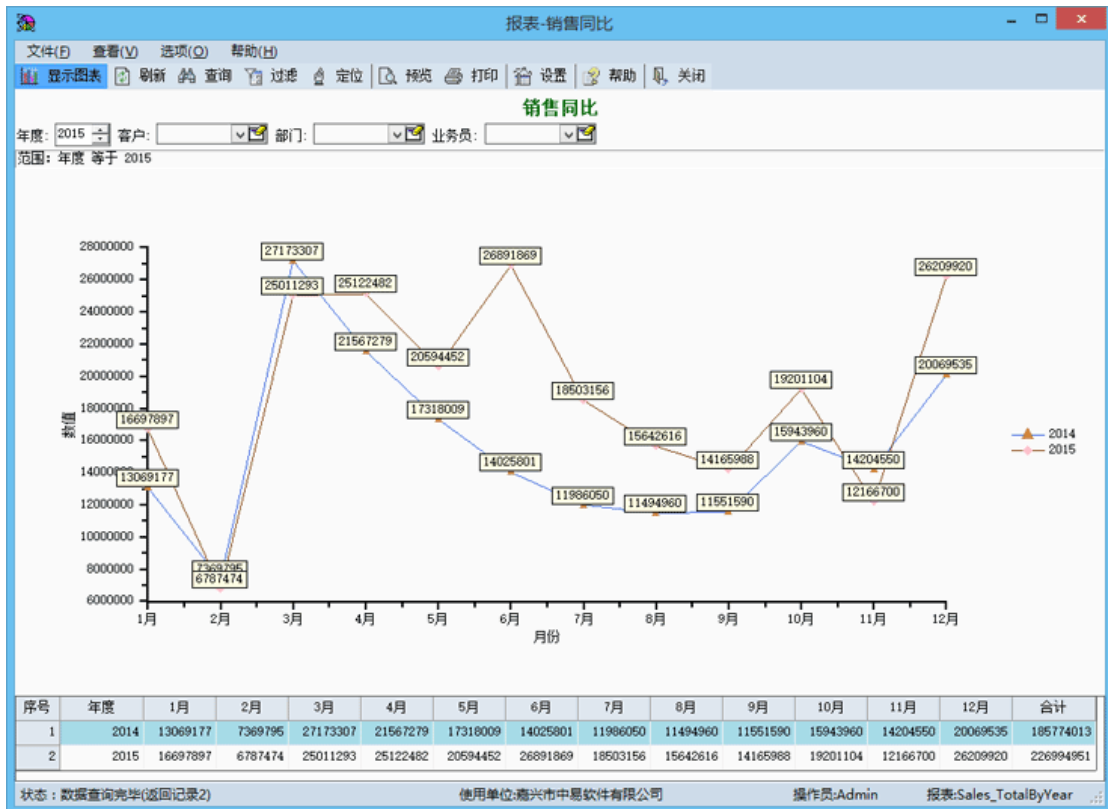
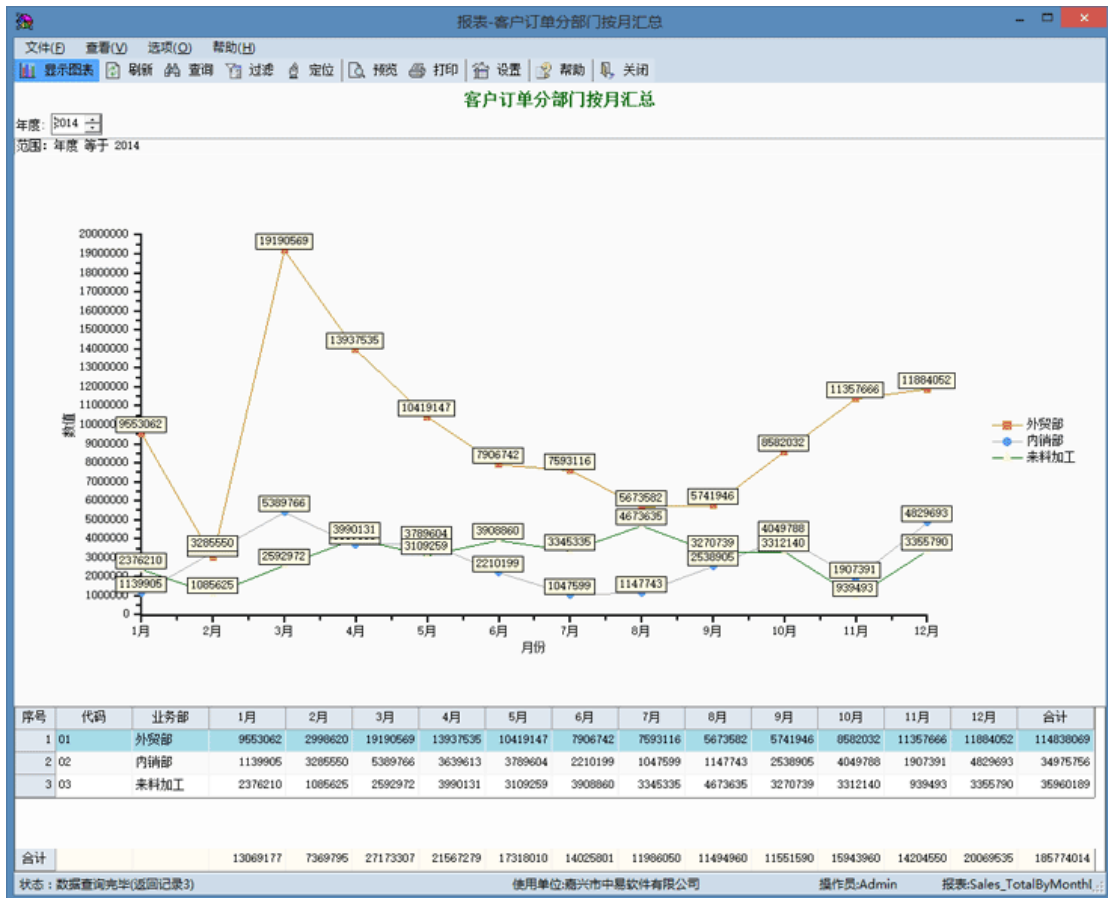
➤ 软件主页面，框架导航，用户界面可自定义



➤ 销售订单，支持一单多款，一款多色，一色多形



➤ 图文并茂的统计数据，提供直观清晰的决策依据





- 码布计量功能，从检验卡读到检验项目，自动取长、取疵、取重（或计算重量）及打印标签，将极大的提高检验效率，降低失误

嘉兴市中易软件有限公司生产流程卡

订 单 号	15-A.E-P008	投坯日期	2015-07-03		
客户单位	客户C0050	业 务 员	职员04007	L15070094	
工厂品名	1毛高丝光绒烂花仿超柔		缸 号	15070044	
工厂色号	E-150103NO.4米红		客户色号	NO.4米红	
客户品名	1毛高丝光绒烂花仿超柔		投料车间	加工单位P69	
用 料	面布：1毛高丝光绒烂花仿超柔 205g 148cm R1505716_15070044 底布：90GSM		投料工序	复合	
			版号		
项目	投入	复合	成品检验	成品入仓	备注
数量	2271.6	2283.1	2283.1		
卷数	24	47	47		
次品					
负责人					

发货仓库： 深加工暂收仓库      仓位：                      制单人： 职员001

中易码布计量-1毛高丽丝绒[A1503393]

序号	卷序	米数	码数	净重	皮重	疵点数	扣分	扣让米	卷号	缸号	机台	生产工号	检验工号	米数	重量	记录计量
1	1	47.1	51.5	18.7	.6		0		000000136527	15064484	1号机	09005	09005	09		
2	2	40	43.7	16.1	.6	1	3	.6	000000136554	15064484	1号机	09005	09005	09		
3	3	45.8	50.1	18.1	.6		0		000000136721	15064484	1号机	09005	09005	09		
4	4	43.9	48	17.1	.6		0		000000137012	15064484	1号机	09005	09005	09		
5	5	34.1	37.3	13.5	.6		0		000000137085	15064484	1号机	09005	09005	09		
6	6	31.2	34.1	12.3	.6	1	3	.6	000000137359	15064484	1号机	09005	09005	09		
7	7	46.1	50.4	18.5	.6		0		000000137377	15064484	1号机	09005	09005	09		
8	8	41.5	45.4	16.6	.6		0		000000137401	15064484	1号机	09005	09005	09		
9	9	45.4	49.7	18.5	.6		0		000000137429	15064484	1号机	09005	09005	09		
10	10	42.1	46	16.8	.6		0		000000137438	15064484	1号机	09005	09005	09		
11	11	45	49.2	19.4	.6		0		000000137465	15064484	1号机	09005	09005	09		
12	12	38.9	42.5	17.1	.6		0		000000137508	15064484	1号机	09005	09005	09		
13	13	45.1	49.3	17.9	.6		0		000000137535	15064484	1号机	09005	09005	09		
14	14	45.9	50.2	18	.6		0		000000137562	15064484	1号机	09005	09005	09		
15	15	43.4	47.5	18.3	.6		0		000000137599	15064484	1号机	09005	09005	09		
16	16	44	48.1	18.6	.6		0		000000137623	15064484	1号机	09005	09005	09		
17	17	44.9	49.1	18	.6		0		000000137641	15064484	1号机	09005	09005	09		
18	18	42.7	46.7	17.3	.6	1	3	.6	000000137720	15064484	1号机	09005	09005	09		
19	19	40	43.7	15.9	.6		0		000000137766	15064484	1号机	09005	09005	09		
20	20	50.7	55.4	20.2	.6		0		000000137818	15064484	1号机	09005	09005	09		
合计		857.8	937.9	346.9	12	3	9	1.8								

产品信息

项目	内容
产品代码	A01004
工厂品名	1毛高丽丝绒
客户品名	1毛高丽丝绒
客户单位	客户C0061
业务员	职员04005
门幅	150
克重	252
本厂颜色	D-14034大红
客户颜色	KED
计划数量	356.8

缸号: 15064484

辅料信息

项目	值
皮重	0.6
机台	1号机
生产工号	09005
检验员	09005
包装员	09005

提交数据(B) 重新打印(P) 删除单卷(D) 单位: 米

已提交报表 待提交报表 参数设置(S) 帮助(F1)

包装点: 1号点<已锁定>      缸号数: 1    已打卷数: 20    米数: 857.8    码布端口: COM3    称重端口: COM4    当前用户: Admin

米数

101.6

重量

24.8

序号:

175

读入(F12)

序号	疵点信息				
	位置米	疵点组	疵点名称	扣分	扣米
1	4	03	横档	0	0
2	37.4	03	横档	0	0
3	58.9	12	破边	0	0
4	63.7	12	破边	0	0
5	88.4	12	破边	1	0.91

删除疵点(D)

增加疵点(A)

新增卷号(X)

重打卷标(P)

删除卷号(E)

序号	疵点汇总				
	疵点组	疵点名称	出现次数	扣分	扣米
1	3	横档	2	0	0
2	12	破边	3	1	0.91
合计			5	1	0.91

缸号:

1059464

编号卷号:

000000227999

☐ 打印疵点报告

关闭(C)

码布端口: COM3 称重端口: COM4

品名:	1毛高丽丝绒	
缸号:	15064294	
卷号:	 A58044500001	
有效门幅:	1560 MM	
长度	总长	45.1 M
	欠点	2 处
	让码	0.3 M
	纯长	44.5 M
检查日期	2015/8/17	
备 注	检 验 员	职员
嘉兴市中易软件有限公司		

# 嘉兴市中易软件有限公司

## 产品交货划码单

订 单 号: 15-A D-M034

业 务 员: 职员04005

客 户 品 名: 有光扁平超柔

客 户 颜 色: BLACK

工 厂 品 名: 有光扁平超柔

工 厂 颜 色: D-14041黑色

门幅克重: 150cm\*280g

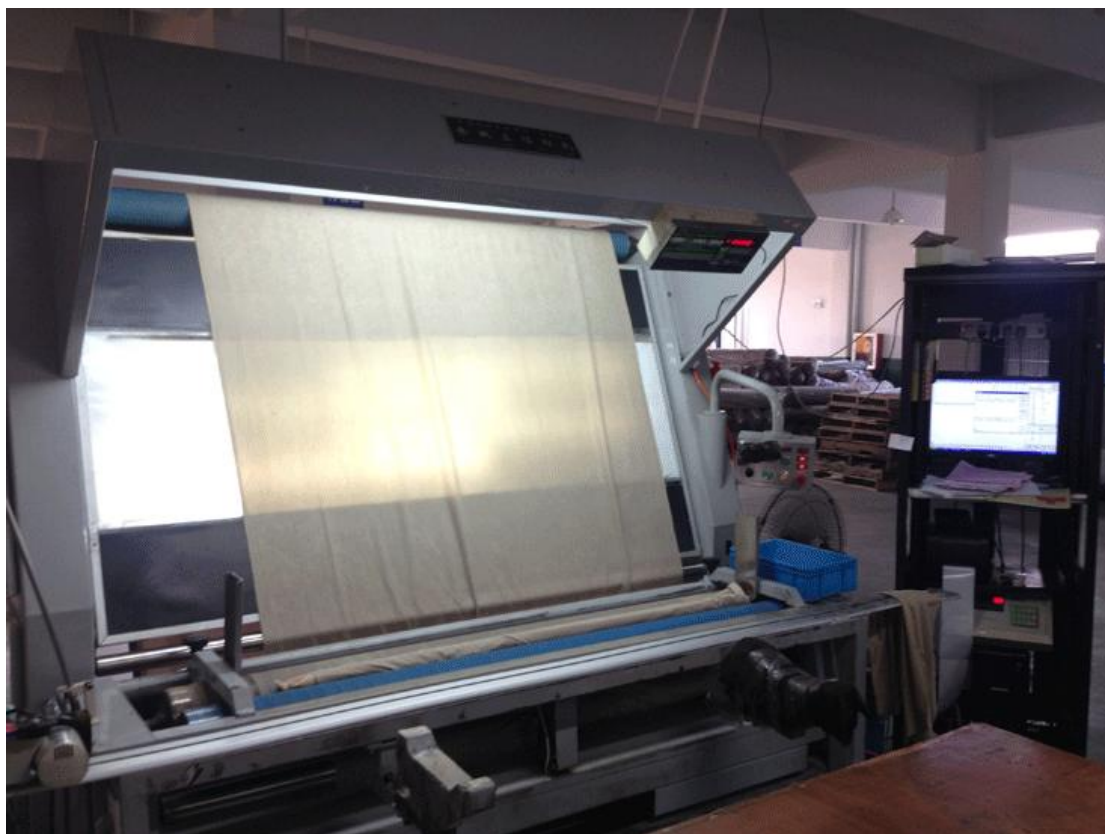
检 验 日 期: 2015-08-07

缸号	15073269		缸号	15073269	
卷号	公斤	米数	卷号	公斤	米数
25	22.1	50.0	41	22.4	50.0+0.4
26	21.2	48.8	42	19.9	44.8
27	21.9	50.6+0.4	43	22.5	51.5
28	20.8	46.2+0.2	44	20.6	46.4+0.2
29	17.5	40.0	45	22.1	50.0
30	16.1	36.9	46	21.1	47.9+0.2
31	21.8	50.0	47	22.0	50.0
32	21.6	49.0+0.2	48	20.7	47.0
33	22.1	50.0	49	21.3	50.0
34	22.0	49.5+0.2	50	20.8	48.0+0.2
35	22.0	50.0+0.2	51	19.2	43.9
36	20.9	46.7+0.4	52	22.8	52.3
37	21.6	50.0+0.2	53	22.7	51.0+0.2
38	22.0	49.7	54	18.8	42.8
39	21.9	50.0+0.4	55	15.4	33.5+0.2
40	21.4	48.5	56	26.5	58.8+0.8

总计: 32 卷 675.7 公斤 1533.8 米

检验人: 经办人: NO. A1503875





**[联系方式]**

联系人：钱明华

电 话：13957386956 82651608

传 真：82651618

EMAIL: [easy\\_jx@263.net](mailto:easy_jx@263.net)

地 址：嘉兴市城南路科创中心 11 号 302 室