

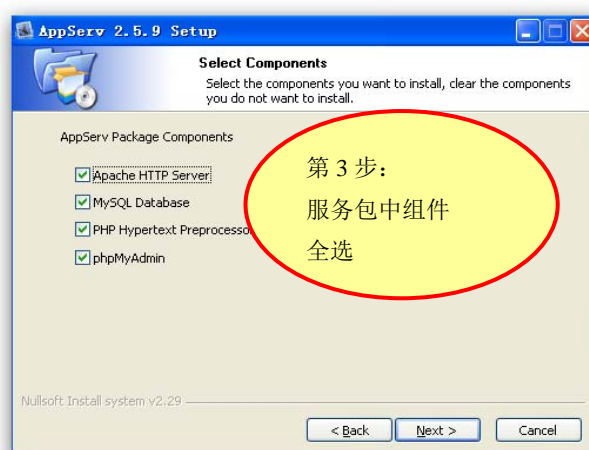
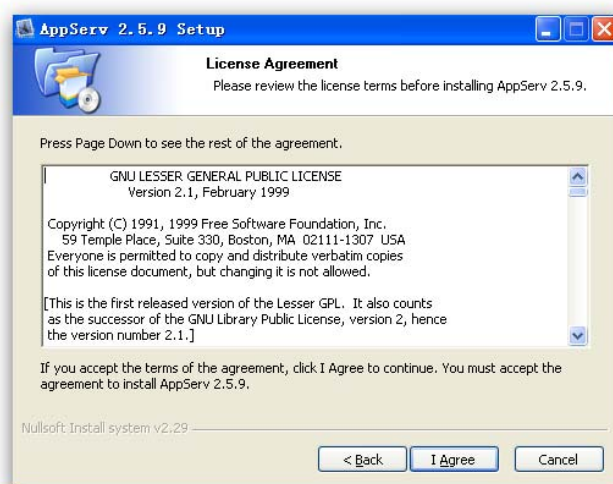
前景在线考试系统 V3.6

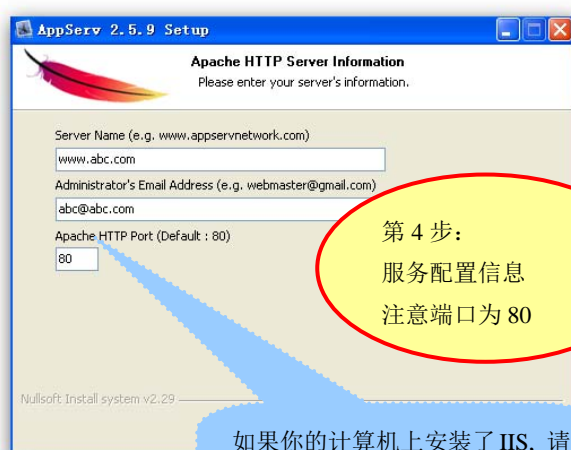
安装说明

安装共分为 6 个步骤

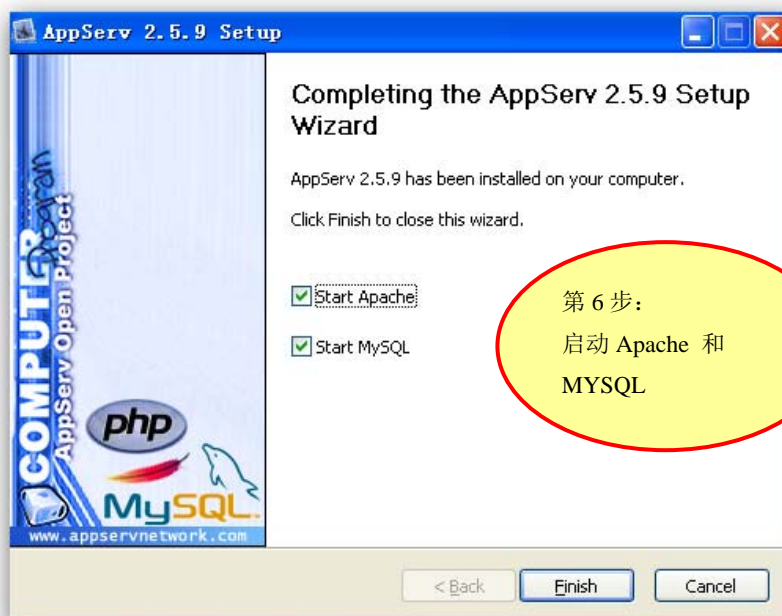
步骤 1：Apache+php+Mysql 服务器安装

在 XP 下安装 tools\ 目录下的 appserv-win32-2.5.9.exe 软件；

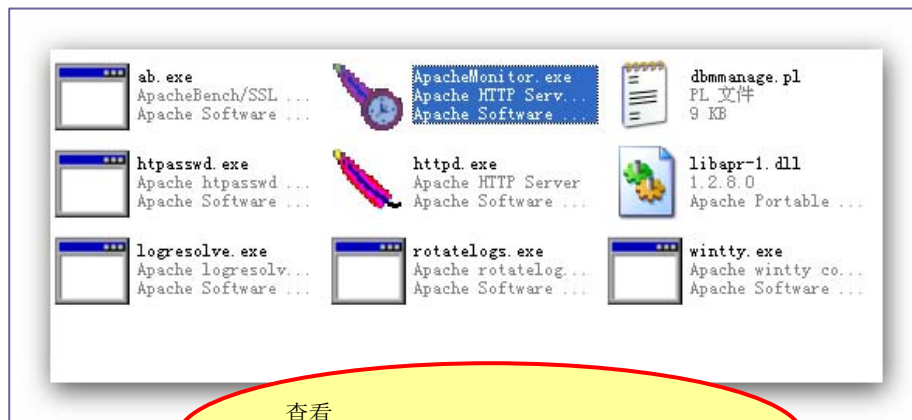




如果你的计算机上安装了 IIS, 请到 Internet 信息服务 “页面停止 IIS 服务。不然引起端口冲突

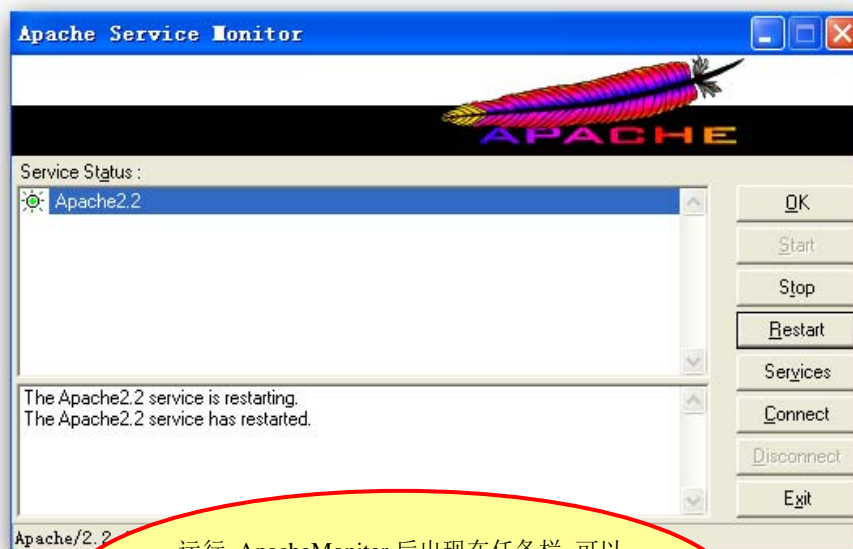


备注：按图示的方法安装：



查看

C:\AppServ\apache2.2\bin 下目录



运行 ApacheMonitor 后出现在任务栏, 可以

Restart 重新运行

C:\AppServ\apache\bin 下目录

步骤 2：服务器配置

为了简单起见，定义本软件安装在 `c:\netexam_php` 目录下，只需要简单的步骤即可安装运行；

第一步：拷贝 `c:\netexam_php\ server_config_file` 目录下的 `http.conf` 文件到 `C:\AppServ\Apache2.2\conf` 目录下，覆盖 `http.conf` 文件；

第二步：拷贝 `c:\netexam_php\ server_config_file` 目录下的 `php.ini` 文件到 `C:\windows` 目录下，覆盖 `php.ini` 文件；

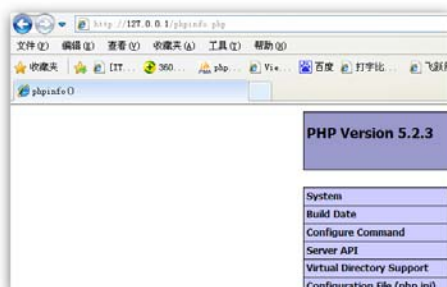
特别注意：将根目录下的 `php_mycallback.dll` 文件复制到 `C:\appserv\php5\ext` 目录下，如果提示，正在使用中，请停止 Apache，如果没有提示，则复制成功；
修改 `C:\windows\php.ini` 文件，按 `ctrl+f` 查找“extension”找到 `extension=php_win32api.dll` 一行，再此行下面，添加，保存，退出，重启 Apache；
`extension=php_mycallback.dll`，如果已经有，不再修改

第三步：点击 `C:\AppServ\apache2.2\bin` 下 `ApacheMoniter.exe` 出现在任务栏，点击“Restart”重新运行；



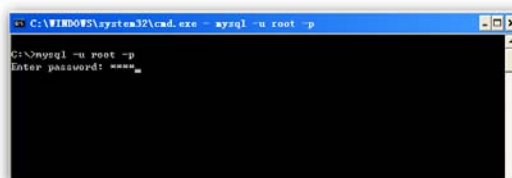
步骤 3：检查服务器配置是否能正常运行

浏览器打开: <http://127.0.0.1/phpinfo.php> 出现如下窗口,表示Apache和PHP 已经运行正常。

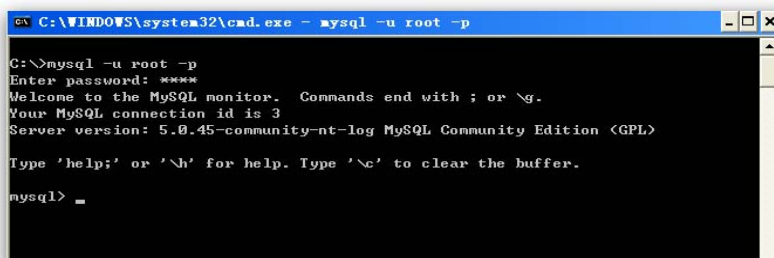


检查 MYSQL 是否运行正常：

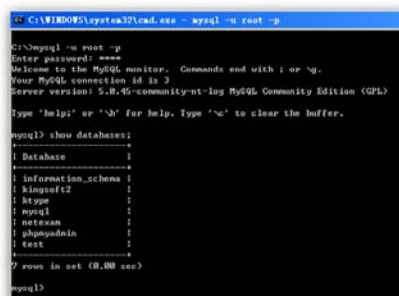
打开运行，输入CMD 打开如下窗口，输入(下划线表示输入) c:\>mysql -u root -p



出现 Enter password 需要输入密码: root



输入 MYSQL 命令窗口



出现如上图示，表示 MYSQL 安装成功。

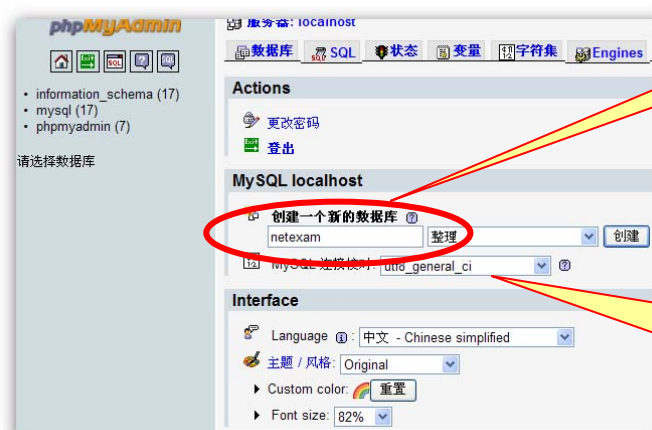
在MYSQL 命令提示符mysql> 下，show databases; (注意后面有分号)

步骤 4：数据安装

打开 浏览器 输入：**http://127.0.0.1/ phpMyAdmin/** 输入用户名 root 密码 root 出现如下界面：

点击“创建”即创建好了新的数据库。

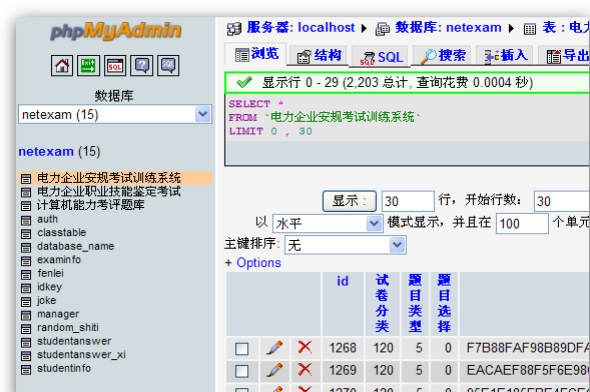
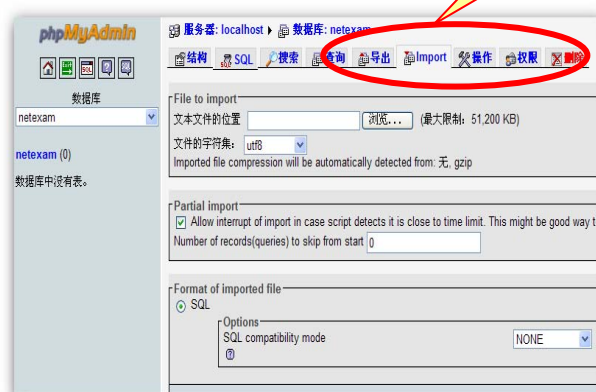
选择刚才创建好的数据库“**netexam**” 点击“Import” 点击“浏览”，选择



C:\netexam_php\databases\ 目录下的 **netexam.sql** 文件，点击“执行”等片刻，即可导入数据；

至此，数据安装成功！

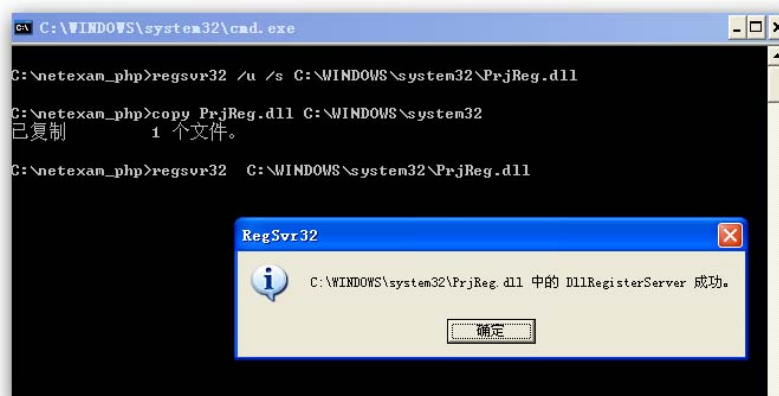
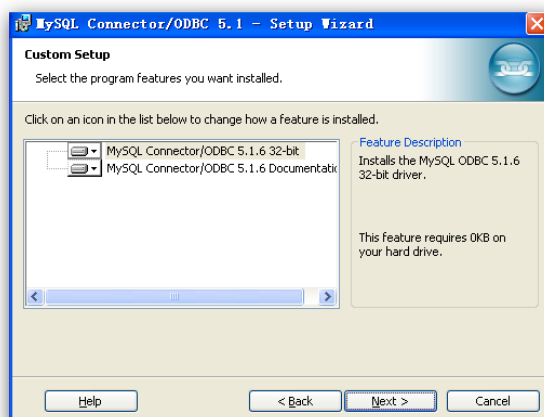
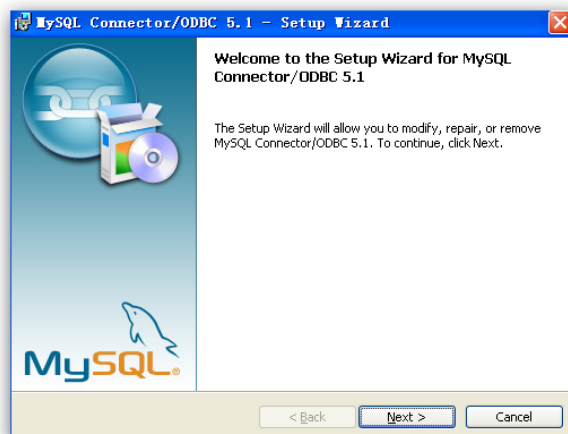
选择 Import 导入



步骤 5：组件安装

运行 \tools 目录下的 mysql_odbc_ado.msi 软件，全部默认安装，完毕。

运行 c:\netexam_php 下的 “运行组件.Bat”



如果此前已经运行过，请点击 “卸载组件.bat”

步骤 6：运行

浏览器打开：<http://127.0.0.1/index.php> 出现如下窗口，表示运行正常。



The screenshot shows the login interface of the '前景在线考试系统 V3.1'. At the top, there's a blue header with the system name. Below it, a white box contains exam instructions in Chinese, mentioning '正式考试' (formal exam) status and login procedures. There are input fields for '准考证号' (exam ticket number) with value '2006' and '密码' (password) with value '11111'. To the right of these fields are links for '查询密码' (query password) and '登录帮助' (login help). Below the password field is a radio button selected for '电力线路-第1章_总则' (Power Line - Chapter 1 - General Principles). A blue button labeled '[登录进入]' (Login) is at the bottom left of the white box. On the right side of the white box is a background image of a high-voltage power line tower. At the very bottom of the page, a blue footer contains the text '版权所有 2010-2014'.

浏览器打开：http://127.0.0.1/admin/admin_login.php 出现如下窗口，输入默认用户名：
admin 密码 admin 打开后台界面；



The screenshot shows the '管理员登陆' (Administrator Login) page. It has a light blue header with the title. Below the header, there are three input fields: '用户名' (Username) with 'admin', '密码' (Password) with masked dots, and '附加码' (Additional Code) with 'pazr'. Below the '附加码' field is a yellow box displaying 'PAZR' and a link '看不清，换一张' (Can't see, change one). At the bottom center is a button labeled '系统登陆' (System Login). At the bottom right, there is a link '返回考生端登录' (Return to candidate login).

后台界面，至此彻底安装完毕。

配置文件简要说明:

C:\AppServ\Apache2.\conf\httpd.conf

用记事本打开后, 几个重要的配置说明如下

```
ServerRoot "C:/AppServ/Apache2.2"
Listen 80
DocumentRoot "C:/netexam_php"
<Directory "C:/netexam_php">

<IfModule dir_module>
    DirectoryIndex index.php index.html index.htm
</IfModule>
```

服务器安装目录, 不要改变;
监听端口号, 安装时定义的, 不要改变;
软件安装目录;
软件安装目录
默认首页文件 index.php

C:\windows\php.ini

short_open_tag = On

```
extension=php_win32api.dll
com.allow_dcom = true
post_max_size = 200M
```

去掉前面的分号
去掉前面的分号
改变为 200M

```
file_uploads = On
upload_max_filesize = 200M
max_execution_time = 30 ;
max_input_time = 60 ;
memory_limit = 100M ;
```

默认是打开的
改变为 200M
脚本执行时间
脚本发送请求数据的时间
脚本消耗内存的大小 (8MB)

```
session.name = PHPSESSID
session.auto_start = 1
session.cookie_lifetime = 86400
```

SESSION 名, 默认
SESSION 开启
SESSION 生存时间

```
extension=php_mysqli.dll
```

```
session.save_path = "C:/windows/Temp"
session.use_cookies = 1
session.gc_probability = 1
session.gc_divisor = 100
session.use_trans_sid = 0
```