

# 金如意智能决策行情分析系统

## 免责声明

- 1、本公司和内容提供商对金如意智能决策行情分析系统内容的真实性、准确性、完整性不做任何形式的担保。因为互联网通讯方面的各种因素，所以不担保服务可靠性，对服务的及时性、安全性、出错发生都不作担保。
  - 2、本公司和内容提供商对用户依据金如意智能决策行情分析系统进行金融投资所造成的盈亏不承担任何责任和义务。此项服务及其内容所包含的所有数据和信息仅供参考，用户依据金如意智能决策行情分析系统所做的任何交易决定应自行负责。
  - 3、本公司和内容提供商对于任何因使用或无法使用金如意智能决策行情分析系统而直接或间接引起的赔偿、损失、债务或是任何交易中止均不承担责任和义务。
  - 4、本公司授权用户在协议约定的服务期限内可以使用金如意智能决策行情分析系统软件及增值服务。金如意智能决策行情分析系统软件作为客户端软件，是整体软件系统的一个组成部分；任何情况下，本公司不向任何客户转让本软件的所有权。
- 此声明永久有效。

## 快速入门

### 1. 系统安装：

从网站 <http://www.jryznxt.com/Download/setup.rar> 上下载 Setup.exe

运行 Setup.exe,按提示操作点击“下一步”即可完成安装

### 2. 软件注册：

双击桌面的“金如意智能决策行情分析系统”的图标

点击“注册”按钮，进入快速注册页面。

填写“注册账号”及密码，并手机验证注册您的账号。



注册

5秒快速注册

注册账号:

密 码:

确认密码:

手机号码:

验证码:

### 3. 软件登录：

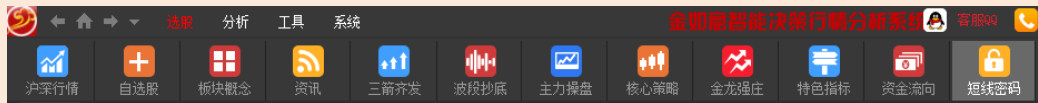
双击桌面的“金如意智能决策行情分析系统”的图标

进入登录窗口，输入用户名、密码，点击“登录”按钮。



#### 4. 菜单:

主菜单: 进入程序后在主程序窗口的左上位置, 如下图



K 线菜单: 在 K 线窗口中点击鼠标右键出现的菜单条, 如下图



分时菜单: 在分时窗口中点击鼠标右键出现的菜单条, 如下图



#### 5. 常用窗口:

行情报价: 沪深个股及商品行性报价列表

序号	代码	名称	涨幅%	现价	涨跌	委买价	委卖价	总量
1	000001	平安银行	0.22	9.17	0.02	9.17	9.18	57.43万
2	000002	万科A	0.58	20.92	0.12	20.91	20.92	32.46万
3	000004	国农科技	-0.59	37.15	-0.22	37.05	37.15	1.21万
4	000005	世纪星源	1.88	6.55	0.07	6.54	6.55	14.17万
5	000006	深振业A	0.35	8.57	0.03	8.57	8.58	12.32万
6	000007	全新好	-	-	-	-	-	-
7	000008	神州高铁	-1.84	8.68	-0.09	8.59	8.68	6.02万
8	000009	中国宝安	-1.46	9.46	-0.14	9.46	9.47	18.49万
9	000010	美尔生态	-0.73	6.83	-0.05	6.82	6.83	4.29万
10	000011	深物业A	1.93	16.98	0.32	16.98	16.91	9.99万
11	000012	南玻A	-0.88	11.13	-0.09	11.13	11.14	21.13万
12	000014	沙河股份	1.81	19.11	0.34	19.10	19.11	2.45万
13	000016	深康佳A	-0.68	4.35	-0.03	4.35	4.36	7.62万
14	000017	深中华A	-0.52	11.49	-0.06	11.49	11.50	16.91万
15	000018	神州长城	0.62	9.67	0.06	9.67	9.68	13.68万
16	000019	深深宝A	0.55	14.58	0.08	14.58	14.59	8.71万

买卖盘: 单个商品的详细的报价信息

000006 深振业 A		
	8.57	0.03 0.35%
委比	40.28%	委差 2724
卖五	8.62	114
卖四	8.61	160
卖三	8.60	289
卖二	8.59	371
卖一	8.58	1085
买一	8.57	308
买二	8.56	1412
买三	8.55	2156
买四	8.54	384
买五	8.53	483

分笔：商品每一笔交易的详细信息

14:55	8.58	48	B
	8.57	85	S
	8.57	26	S
	8.57	2	S
14:56	8.57	100	S
	8.57	110	S
	8.58	30	B
	8.57	4	S
	8.57	35	S
	8.58	1	B
	8.57	105	S
	8.58	7	B
	8.58	3	B
	8.58	134	B
	8.57	3	S
	8.57	239	S
14:57	8.57	11	
15:00	8.57	1161	S

## 6. 快捷键：

全局快捷键：

F1	成交明细
F2	分价表
F3	上证走势
F4	深证走势
F5	分时走势/技术分析
F6	自选股
F10	基本资料
Esc	返回上一视图
Alt+F4	关闭
Ctrl+1	刷新走势图/分析图
Ctrl+2	画线
Ctrl+3	显示/隐藏 状态栏
Ctrl+5	跑马灯
Ctrl+M	多股同列（分时走势/技术分析）
Ctrl+T	选股方案
Ctrl+S	选择股票
Ctrl+D	系统设置
Ctrl+F	公式管理器
Ctrl+P	全屏/退出全屏
Ctrl+F1	老板键

成交明细快捷键:

Ctrl+R	所属板块
Ctrl+Z	加入到板块
Ctrl+Shift+Z	从板块中删除
Alt+Z	将个股加入自选股

分时走势快捷键:

Ctrl+R	所属板块
Ctrl+Z	加入到板块
Ctrl+W	分时区域统计
Ctrl+O	选择叠加的股票
Ctrl+G	删除叠加的股票
Ctrl+Shift+Z	从板块中删除
Alt+Z	将个股加入自选股
Alt+(0-9)	设置多日分时图的个数

技术分析快捷键:

Ctrl+R	所属板块
Ctrl+Z	加入到板块
Ctrl+W	K 线区域统计
Ctrl+O	选择叠加的股票
Ctrl+G	删除叠加的股票
Ctrl+V	对 K 线前复权
Ctrl+B	对 K 线后复权
Ctrl+K	五彩 K 线显示
Ctrl+E	交易系统提示
Ctrl+H	删除应用的系统指示
Ctrl+Shift+Z	从板块中删除
Alt+Z	将个股加入自选股
Alt+(0-9)	设置多日分时图的个数

多股同列快捷键:

Ctrl+R	所属板块
Ctrl+Z	加入到板块
Ctrl+Shift+Z	从板块中删除
Alt+Z	将个股加入自选股

键盘精灵:

80	A 股综合排名
60	深沪 A 股涨幅排名

沪深 A 股:

Left/Right	横向查看个股不同的参数
Up/Down	上下查看不同个股
PageUp/PageDown	向前/向后翻页

## 常用功能

### 1. K 线图分析窗口的使用:

### K 线更换主图指标

方法一：在主图上点击鼠标右键，在“主图指标”中选择适合主图分析的指标

方法二：键盘输入常用主图指标名字每个字的第一个字母，按回车键确认

### K 线更换副图指标

方法一：在主图上点击鼠标右键，在“副图指标”中选择适合副图分析的指标

方法二：键盘输入常用副图指标名字每个字的第一个字母，按回车键确认

### 主图周期变更

方法一：在主图上点击鼠标右键，在“分析周期”中选择您所需要的周期即可

方法二：在主图左上角鼠标上推，显示的“分析周期”中选择您所需要的周期即可

## 2. 分时走势分析窗口的使用：

### 多日分析图展示

在分时走势图上点击鼠标右键，在“多日分析图”中选择需要展示的多日分时

### 分时走势增加副图指标

分时走势图下方，点击“MACD”“DMI”等，为分时走势添加副图指标

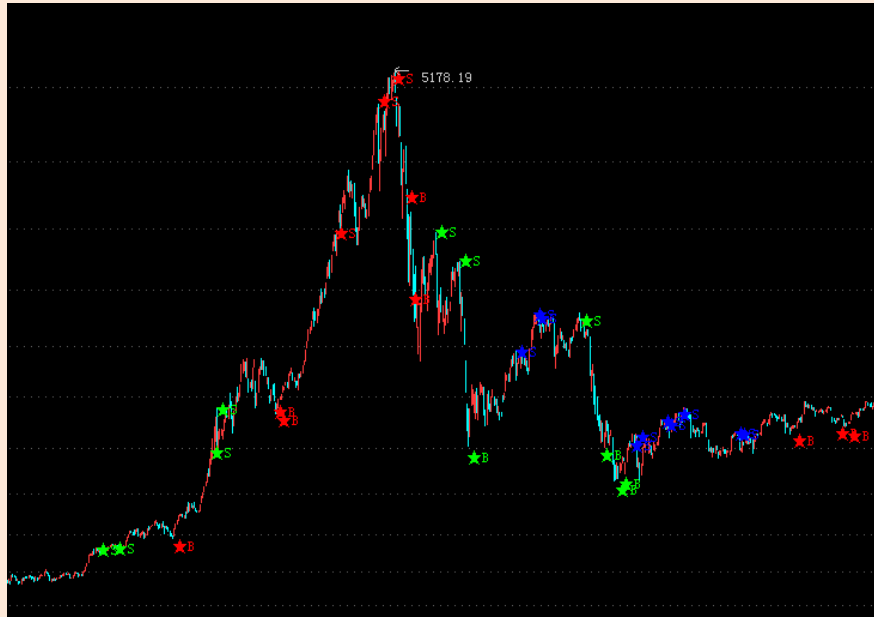
### 分时走势更换副图指标

键盘输入常用副图指标名字每个字的第一个字母，按回车键确认

## 特色功能

### 1. 大盘预警：

【大盘预警】——准确把握市场底部进场时机，及时抄底，稳健套利。



红色底部信号，适用于牛市和上升趋势中。表明大盘进入调整尾声或者进入波段底部。在这个区域进场风险相对较小，且未来大盘和个股形成上升趋势的概率较大。（操作上当该信号出现基本上是果断进场买进目标股，持股等待，如果发生意外，可选择仓位调整来避免严重失误，一旦确认信号失败，要果断离场。）

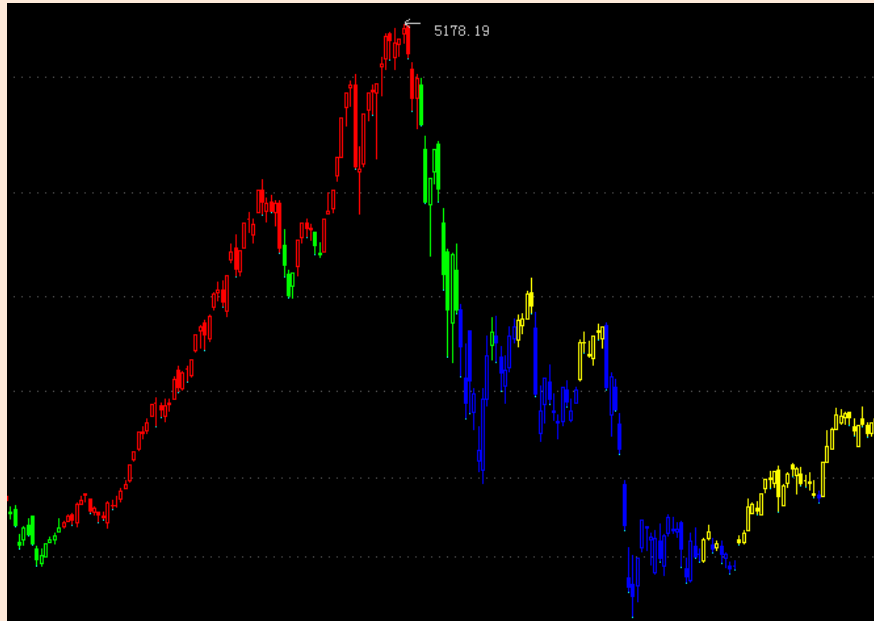
绿色底部信号，适用于震荡市和下跌趋势中。表明大盘进入波段底部或者超跌反弹。在这个区域进场大盘可能形成一个小反弹行情或者暂时止跌，更好的是形成波段上升。（操作上分 2 种情况，一是下跌中继反弹，一是波段底部上升趋势的开始。所以当绿色信号出现的时候先做反弹，

等趋势确立形成上升趋势再做。如果发出信号的时候市场是连续下跌的行情或者大熊市，那么下跌中继的概率很大。)

蓝色底部信号，适用于熊市和下跌趋势中。表明大盘进入疯狂超跌状态，通常跌到出现蓝色信号的时候，政策面上都会有政策救市措施出台。(操作上蓝色信号出现肯定是连续大跌行情，超跌是必然的，当信号出现的时候正常情况是连续大幅反弹，如果连续3日都不见反弹，无论是横盘还是下跌都要先离场，密切关注市场变化)

## 2. 强势红筹：

【强势红筹】——红、绿、黄、蓝让你一眼看透牛熊市。



股市基本原则——牛市赚大钱、熊市不亏钱！简单辨牛熊，炒股赢利有保障！  
红色大牛市，蓝色大熊市，蓝色小牛市，绿色振荡市。

## 3. 智能辅助线：

【智能辅助线】——黄线在上是机会，红线在上是风险。



智能辅助线通过资金成本及筹码压力，提示商品当前处于风险还是机会。

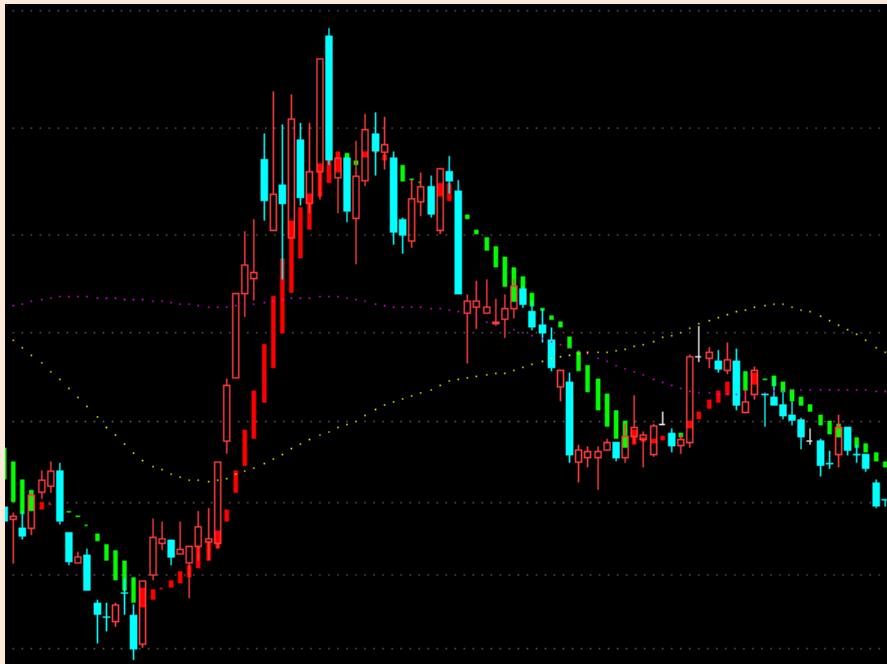
黄线在上视为机会，应持股。红线在上是风险，应持币。双线黏合市场方向不明应观望。

双线平行则预示行情会按当前方向延续，黄线走平则预示当前方向有改变的可能，稳健投资者可提前做出操作决策。

智能辅助线辅助其他指标则效果更佳。

#### 4. 红绿阶梯:

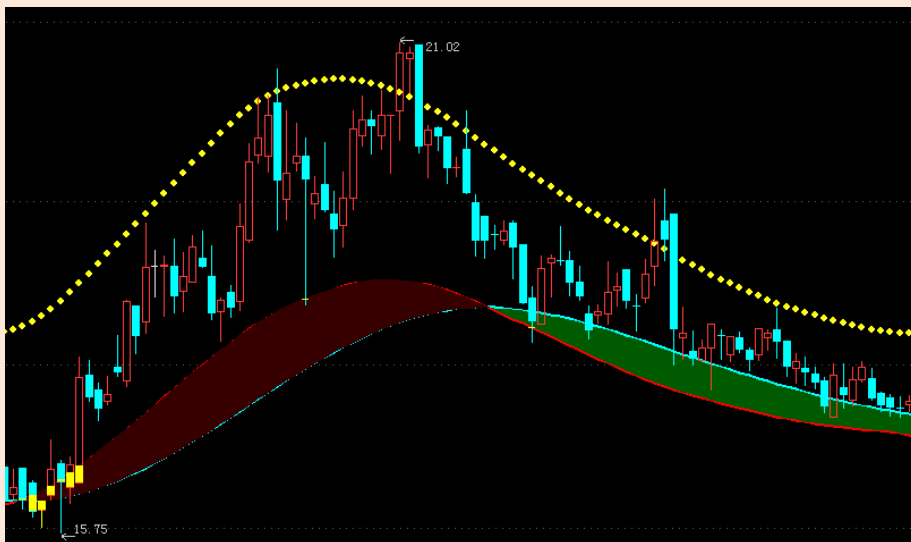
【红绿阶梯】——红色上升阶梯买入，绿色下降阶梯卖出。



红绿阶梯功能参考国际投资机构和证券投资家的思想精华，集合私募操盘手，基金经理，投资专家的经验智慧总结而来，操作简单，一目了然。红色上升阶梯买入或持有，绿色阶梯卖出。虽然不能帮您买在最低点，也不能帮您卖在最高点，或许有时还让您亏损手续费，但永远会把保障您的资金安全做为第一位，拒绝深套。让您行情好的时候多赚钱，行情不好的时候不亏钱。

#### 5. 飞龙乘势:

【飞龙乘势】——红色游龙带上涨区间，绿色潜龙带下跌区间。



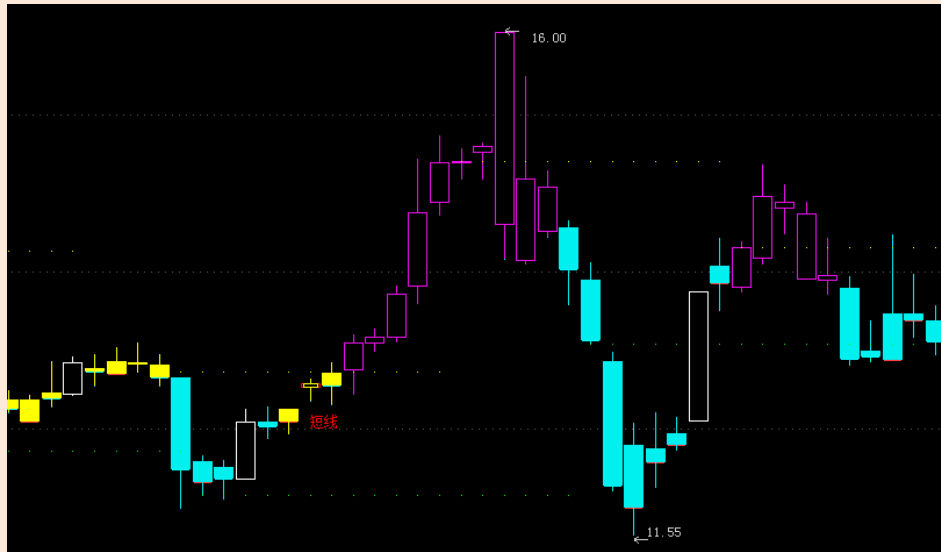
飞龙乘势采用先进的服务器对海量历史数据进行运算的方式，智能判断当前K线所应处于的位置及未来趋势方向！

红色区间为上涨区间，股价婉婉然如游龙之升，称为游龙区；绿色区间为下跌区间，应隐忍待机，不可轻举妄动，称为潜龙区。黄色飞龙线为压力线，K线触及黄色飞龙线预示股价上升到当前阶段中一个极高的位置。

当K线底部出现黄色柱时，则预示当前股价已经位于底部，反转在即。应配合其他条件，选择合适时机采用积极操盘方向。

## 6. 短线密码：

【短线密码】——破译短线密码，红 K 短线操做买入良机。



依靠对私募席位资金追踪，监控到个股的私募资金流入破译短线密码。

个股提示红 K 及“短线”提示时买入个股。紫色 K 线看多一路持股放大收益。蓝色 K 线看空观望。红 K 及“短线”提示后，黄色 K 线出现，趋势确认，可增加仓位，放大收益。

## 7. 主力吸筹：

【主力吸筹】——让你一眼看穿主力挖坑，助你买入廉价筹码。



主力吸筹精准分离快速下跌中的主力打压资金，依托强大服务器计算资金打压吸筹力度。

一般在股价经历了一段时间的横盘震荡之后，股价突然向下破位，快速将横盘箱体打穿，主力可以用相对低价吸取廉价筹码。主力吸筹黄柱渐变短证明主力资金的打压吸筹力度减弱。主力吸筹黄柱消失，代表主力吸筹结束。

## 8. 火山金谷：

【火山金谷】——抄底逃顶波段利器。





本指标主要由顶部紫色火山、底部黄色金谷、蓝色趋势线及绿色操作区间共同组成。操作时，底部黄色金谷出现后，应该积极关注个股，当蓝色趋势线呈现向上趋势并走出绿色区域时为买入点，一路持有。当蓝色趋势线接近顶部或进入绿色警戒区域并伴随着紫色火山出现时为卖出点。清仓出局，等待下一次做多机会的出现。

#### 9. 三箭齐发：

【三箭齐发】——智能精选，只需点点鼠标就能选好股。



盘中选股，采用先进的服务器海量运算方式，结合资深分析师的十多年的股市经验和心得，盘中实时追踪牛股动向，提示精选个股，让投资者选股迅速提升为专家级，用很少的时间走过了别人要花十几年的老路，在股市中赢得了时间，更赢了资本增长的快乐！同时，客户端采用指标智能精选功能，实现优中选优精选牛股！

#### 10. 多周期共振：

【多周期共振】——根据共振原理精准找到大盘及个股的爆发点、拐点。



周期共振是根据物理学共振原理，设计制作出的一个快速、专业的选股系统。若几个不同的技术指标同时发出买入、卖出信号，或同一个技术指标在不同时间周期上同时发出相同信号，则可称为周期共振。出现共振后的信号准确度会大为提高。我们知道，长线的底部肯定也是中线及短线的底部，但中线或短线的底部却不一定是长线的底部。短线指标发出买入信号，有可能这时股价刚到半山腰，致使“抄底”抄在了半山腰上，但如果某一指标月线发出了触底信号，同时周线、日线等也发出转多信号，则说明该股在长期、中期、短期都由空转多，此时参与的安全性就会大大提高。