



HIACE



Futuristic

引领未来 超越时代新视点

脱胎换骨的全新HIACE

各项性能及配备均已全面升级

舒适性、安全性等都获得了极大的提升

让您备加享受商旅行程的畅快感觉

力臻完美的全新HIACE以出众品质

成为商务车中超越时代的引领者

无愧为引领未来的新一代名车

注：停车辅助感应器为十三人座标准配备，十人座选购配套。

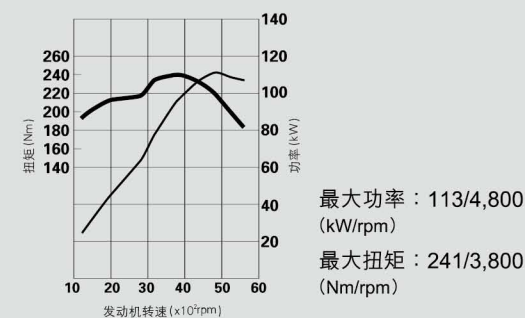
Performance

完美表现，来自于傲人实力

更高性能的全新升级发动机提供更优良的操控性，方便长短途商务旅程以及假日悠闲的远足。

2TR-FE发动机

全新HIACE安装了新一代2.7升直列4缸顶置双凸轮轴16气门（带VVT-i智能正时可变气门控制系统）汽油发动机，不但省油，而且能输出强大动力。



VVT-i智能正时可变气门系统

VVT-i智能正时可变气门控制系统，可智能控制进气气门开闭的时机，从而提高进气效率，实现低中转速领域内扭矩的充沛输出，带来平滑流畅且强劲有力的加速性能。



5.3m长轴距半高顶式

6.2m超长轴距高顶式

变速箱

超长轴距高顶式备有四档自动变速和五档手动变速系统可供选择；长轴距半高顶式则配备了五档手动变速，适应更广泛的商务、休闲应用。



上下可调节式方向盘

全新HIACE配备了可调节方向盘，其倾斜设计除可增加驾驶时的操控性及舒适度之外，亦可适应不同人士的身高或体形上下调节，确保每一位驾驶者都可拥有舒适的驾驶体验。



Exterior

刚阳稳健, 拓展广阔商旅空间

崭新人性化设计的HIACE,
全面满足您商务拓展的需求:
动力更强、空间更大、旅途更舒适、安全更有保障!
流线型高身车顶及大气方正的车头设计,
流畅而富有安全感, 让人倍感信赖;
强健而更宽大的车身, 带来更舒适安全的商旅体验。

在塑造整车的商务形象之余,
全新HIACE也强调整体的艺术性与美感。
车窗窗框后部支架向后倾斜,
更体现简约、前卫的设计风格。
宽大的深灰色隐私车窗,
令车身侧面外观保持连贯流畅, 全车整体更协调自然。

乘客区的车窗为深灰色设计, 以便保护乘客的私密空间, 更显豪华高档。

新颖的六辐式轮圈设计更具时代感。

纤细修长的组合尾灯、TOYOTA、HIACE标志尾门, 更突出车身的美观。

带有TOYOTA标志的车身彩条极富动感。

配合稳重及高素质的车身设计, 为新一代的HIACE更添个性。

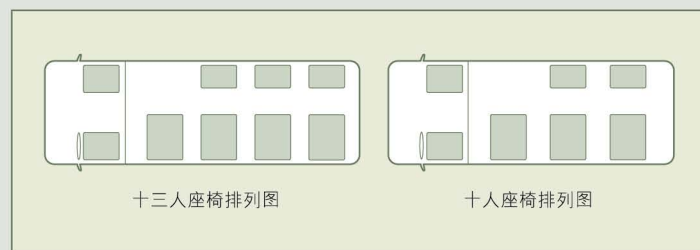
注: 停车辅助感应器为十三人座标准配备, 十人座选购配套。



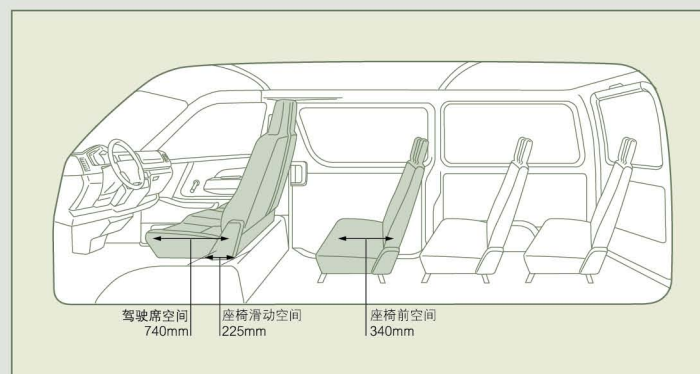


创意空间,提供更多可能

车厢设计宽敞，
中间走道将乘客座椅隔开，更方便乘坐及进出。
所有座椅均为高级织物并配备头枕，
每个头枕及椅背均可调节至适宜高度。
座椅构造更符合人体曲线，令旅途行车倍感舒适。
同时设有安全扶手，为乘客提供安全及舒适感。



为配合您多元化的商务需求，HIACE特别设计高顶超长轴距的4排13座椅车型，以及半高顶长轴距的3排10座椅车型。



驾驶席及乘客座椅前方空间全面拓宽，为您提供充足的伸展空间，乘坐更舒适自如。



滑动车门及上下车扶手

宽阔的侧面滑动门，加上左右稳固的安全扶手，令上下车更轻松安全。



侧面脚踏板

全新HIACE所配备的既宽且深的侧面脚踏板，让进出更方便。



多用途储物盒



Comfort

舒适设计，令驾驶更轻松惬意

中央控制台的设计简洁实用，配备全方位音响系统，操控一步到位，驾驶更轻松，即使长途旅行，也能舒适驾驭。

标准配备



多用途储物盒

全车设置多个储物盒，可存放小型物品、文件以及饮料容器，更方便您的商务旅程。



音响系统及扬声器

音响系统由CD、卡带及收音机组成。



杯架

中央控制台右侧的双杯架，给您更体贴的照顾。



独立空调/暖气调节

乘客区的车顶设有独立空调出风口，增加乘坐的舒适度，令冷暖更贴心。



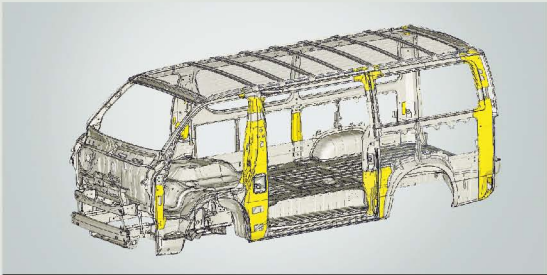
乘客区地面上设有暖气机，增加暖气效果。



中央控制台设有空调/暖气调节装置及按钮，方便调节车内的温度；乘客区亦有独立调节装置，可供乘客自由

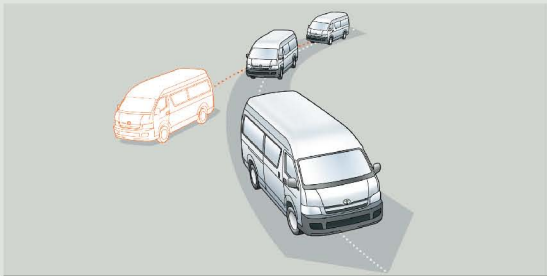


慎密预防 周全防护更安全



CAE坚固车架结构

车身骨架选用高张性强度钢板，确保能承受重载。同时运用最先进的CAE（计算机辅助分析工程技术）制造全新的箱型车架，将行车时的噪音和车厢所受到的震荡减至最低。



ABS防抱死制动系统

ABS防抱死制动系统为全新HIACE的标准配备。有助于湿滑路面刹车时保持车辆稳定。



双SRS空气囊

驾驶席及副驾驶席设有双SRS空气囊，能够在意外事故撞击中减少对驾乘者造成的伤害。



ELR三点式安全带

全车所有座位均配备ELR三点式安全带，保障所有驾乘者的人身安全。



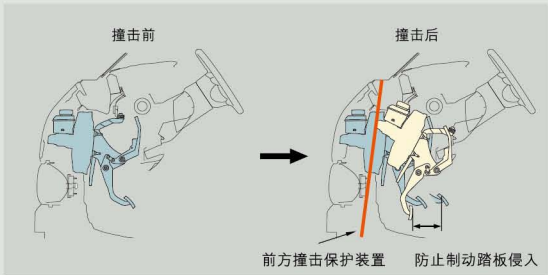
强力防撞杆

车身骨架新增加强力防撞杆，设计独特而严谨的撞击安全结构能够减轻及分散撞击力。



撞击缓冲区

强力防撞杆配合撞击缓冲区，在受撞击时为驾驶者提供周全保护，减少伤害。



制动踏板及转向轴减少侵入回转装置

新开发的结构有助于在正面撞击时减少制动踏板和转向轴侵入驾驶室的机会。当撞击发生时，制动助力器、踏板和踏板支架都会向下旋转，这样就限制了向驾驶员方向侵入的程度，同时还能防止转向轴移向驾驶员，有效



防滑机械门锁

滑动门开启后，防滑机械门锁能锁定滑动门保持全开状态，直至把手被拉动。即使停靠在下坡处，门锁也可以防止滑动门自行滑动，以保障乘客安全。



关怀备至 尽享无限驾乘乐趣

新增选购配套



DVD语音电子导航系统
HIACE配备的DVD语音电子导航系统，采用GPS全球卫星定位系统与自律航法相结合的方式，包括地图显示功能和目的地检索，并以引导图做行程引导，是您最佳的领航员。除导航功能外，DVD语音电子导航系统可播放CD/VCD/DVD光盘及收听AM/FM广播，为快乐旅途增添更丰富的多媒体娱乐。

*车辆行驶时不能播放光盘。图片可能与实际配备不符，请以实际车体为准。

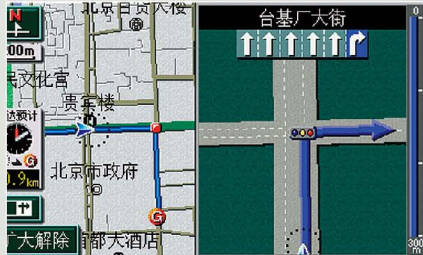


驾车出发之前，可以用各种方法检索目的地，而且可显示到达目的地的距离和时间。



面对复杂的城市快速路亦可放心，立体扩大图可显示各高速路岔口及出入口名称。

全行程一览表				返回
检索条件	全行程	高速公路	所需时间	
推荐	11km	3.6km	18分钟	
高速优先	11km	3.6km	18分钟	
一般优先	11km	0km	21分钟	
距离优先	9.8km	0km	20分钟	
其他路径	9.9km	0km	20分钟	



容易走错的路口也不为难，立体扩大图能以语音提示需要转弯的地方。



离子空气过滤器
离子空气过滤器设于车厢顶部，令车厢拥有前所未有的清新气息，为驾驶者及乘客的健康设想周到。



彩色倒车诱导显示屏
彩色倒车诱导显示屏可通过装载于车身尾部的摄像头，清晰地显示后方的影像，使倒车更加安全。



冷藏保温箱
冷藏保温箱既可冷藏亦可保温，为您的旅程提供更贴心的照顾。



织物座椅
织物座椅构造符合人体曲线，令商务之旅倍感舒适。



倒车雷达
前后倒车雷达与车身颜色相同，浑然一体，加强停车安全和便利。

*具体配置内容请参见规格及配备表

Colours



出色风采，缤纷个性尽张扬

新款HIACE备有白、银云母金属、深蓝云母金属、金白双色及金色五款时尚色彩可供选择，卓越的商务车设计理念兼具细致美感，风格自然胜人一筹。

车身颜色



白色
White
(058)



银云母金属色
Silver Mica Metallic
(1E7)



金色
Gold Metallic
(593)

*仅限十三人座车型



深蓝云母金属色
Dark Blue Mica Metallic
(8P4)



金白双色
Noble Pearl Toning II
(2JZ)

座椅面料



织 物
Fabric
(标准装备)

*深灰色内饰为13人座车型特别配备。*车身颜色及座椅面料可能与以上图片稍有不同。请以实车为准。

主要规格表

■型号		TRH213L—JDMNK		TRH223L—LEMNK		TRH223L—LEPNK			
级别		10人座手动标准版(长轴距半高顶式)		13人座手动标准版(超长轴距高顶式)		13人座自动标准版(超长轴距高顶式)		13人座自动豪华版(超长轴距高顶式)	
■尺寸及质量									
长×宽×高	mm	4 840 × 1 880 × 2 105		5 380 × 1 880 × 2 285					
轴距	mm	2 570		3 110					
前/后轮距	mm	1 655/1 650		1 655/1 650					
最小转弯半径	m	5.3		6.2					
整备质量	kg	1 920		2 100				2 105	
满载质量	kg	2 750		3 120				3 120	
轮胎规格		195/R15		195/R15					
■发动机									
型号		2TR—FE		2TR—FE					
型式		直列4缸顶置双凸轮轴16气门(VVT—i)		直列4缸顶置双凸轮轴16气门(VVT—i)					
排气量	cc	2 694		2 694					
最大功率	kW/rpm	113/4 800		113/4 800					
最大扭矩	Nm/rpm	241/3 800		241/3 800					
缸径×行程	mm	95.0×95.0		95.0×95.0					
压缩比		9.6：1		9.6：1					
燃油供给装置		电子控制式燃料喷射装置		电子控制式燃料喷射装置					
变速箱型式		五档手动变速箱		五档手动变速箱				四档自动变速箱	
油箱容积	L	70		70					
■制动、悬架									
制动系统	前/后	盘式/鼓式		盘式/鼓式					
悬架系统	前/后	双摇臂悬架/叶片式弹簧		双摇臂悬架/叶片式弹簧					

主要配备表

■型号	TRH213L—JDMNK	TRH223L—LEMNK	TRH223L—LEPNK	
级别	10人座手动标准版(长轴距半高顶式)	13人座手动标准版(超长轴距高顶式)	13人座自动标准版(超长轴距高顶式)	13人座自动豪华版(超长轴距高顶式)
■外观				
新造型前格栅护栏	●	●	●	●
车身同色保险杠	●	●	●	●
手动调节天线	●	●	●	●
电动车窗(驾驶席一触式带防夹设计装置)	●	●	●	●
车身彩条	●	●	●	●
防紫外线玻璃(驾驶席及副驾驶席侧面)	●	●	●	●
深灰色隐私玻璃(乘客座及后窗)	●	●	●	●
前后雾灯	●	●	●	●
手动折叠后视镜(镀铬)	●	●	●	●
防眩目车内后视镜	●	●	●	●
合金轮毂	●	●	●	●
■内饰				
彩色倒车诱导显示屏	—	—	—	●
侧面滑动门	●	●	●	●
上下车安全扶手	●	●	●	●
独立椅背扶手	●	●	●	●
侧面踏板	●	●	●	●
车厢地毯	●	●	●	●
电动中央门锁	●	●	●	●
车厢照明灯(乘客座2个)	●	●	●	●
电源插座	●	●	●	●
多用途储物盒	●	●	●	●
杯架	●	●	●	●
■座椅				
座椅表面材质(织物)	●	●	●	●
座椅	可调节座椅靠背 连头枕	●	●	●
	驾驶席及副驾驶席可调节座椅	●	●	●
	乘客座椅(第一、二、三排)	●(2个) ●(3个) ●(3个)	●(2个) ●(3个) ●(3个)	●(2个) ●(3个) ●(3个)
	乘客座椅(第四排)	—	●(3个)	●(3个)
■安全				
倒车雷达(车身颜色)	—	●	●	●
独立座椅安全带(3点式)	●	●	●	●
高位刹车灯	●	●	●	●
强力防撞杆	●	●	●	●
撞击缓冲区	●	●	●	●
制动踏板及转向轴减少侵入回转装置	●	●	●	●
ABS	●	●	●	●
前排双SRS气囊(驾驶席、副驾驶席)	●	●	●	●
电子防盗系统	●	●	●	●
紧急逃生锤	●	●	●	●
BOS刹车优先系统	●	●	●	●
■操控装置				
上下可调式方向盘	●	●	●	●
助力转向	●	●	●	●
遥控油箱盖开关(线控)	●	●	●	●
后窗雨刮器(间歇式)	●	●	●	●
后窗洗涤器	●	●	●	●
后窗除雾器	●	●	●	●
■空调				
离子空气滤清器	—	●	●	●
冷藏保鲜箱	—	—	—	●
空调	●	●	●	●
车顶独立空调出风口(乘客座)	●(6个)	●(9个)	●(9个)	●(9个)
前座暖气	●	●	●	●
后座暖气(置于地面)	●	●	●	●
■音响及电子导航系统				
AM/FM收音机	●	●	●	●
6碟连放CD机(MP3)	●	●	●	●
扬声器	●(4个)	●(6个)	●(6个)	●(6个)
DVD语音电子导航系统	—	—	—	●

“●”：装备件 “—”：未装备

声明：

■ 本产品样本的全部内容请以实车为准。如您有疑问请致电丰田顾客服务中心或联系一汽丰田当地经销商。

■ 根据市场需求的变化或生产计划的调整，丰田汽车(中国)投资有限公司可能对型号、规格、配备、车身颜色进行更改。如您有疑问请致电丰田顾客服务中心或联系一汽丰田当地经销商。

■ “Φ”、“TOYOTA”、“丰田”、“HIACE”、“VVT—i”是日本丰田汽车公司的商标。

■ 由于印刷工艺的局限性及印刷质量的影响，本产品样本中刊载的照片可能与您看到的实际车身颜色不完全一致。请您以实际车体为准。如您有疑问请致电丰田顾客服务中心或联系一汽丰田当地经销商。



丰田汽车顾客服务中心：800-810-1210 400-810-1210
<http://www.toyota.com.cn>

丰田汽车(中国)投资有限公司