

## O、简介

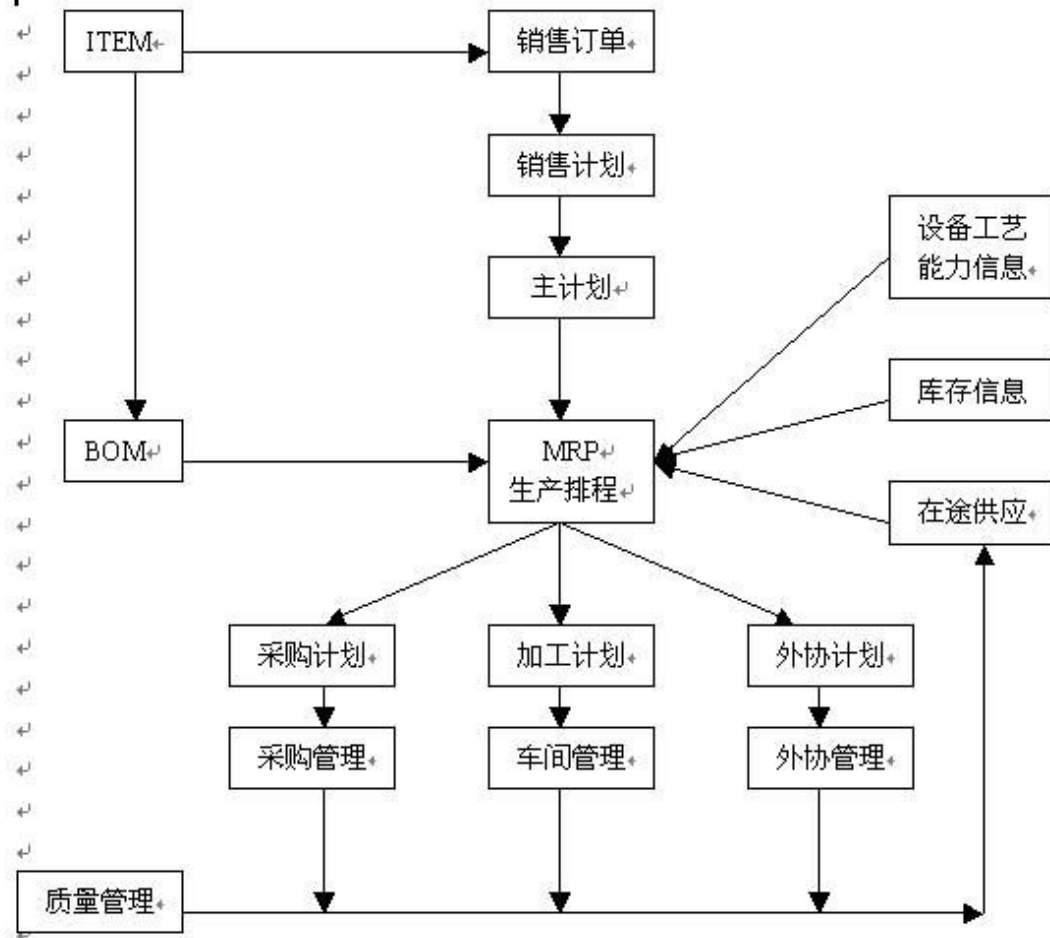
助友 ERP 是珠海助友开发的，解决制造企业生产关键问题的软件。助友 ERP 有三大优势，物料计划 100%准确，内置生产排产及制造执行功能，几近完美的工序过程质量控制。

助友 ERP 的基础是“物料需求计划”，即 MRP，经过十几年的改进，已经做到无论企业的产品包括多少零部件，生产过程如何复杂，都可做到 MRP100%准确。这意味着助友 ERP 给出的采购、生产及外协计划是可以直接执行的，不会产生计划原因的缺料，在此基础上，助友 ERP 还通过对当前库存给出“MRP 确认数量”，为呆滞物料的处理提供依据。

在准确的 MRP 基础上，助友 ERP 可以对生产计划进行负荷分析、排产，并根据排产结果生成工单，工单执行结果可以录入到助友 ERP 中，作为计件工资的依据

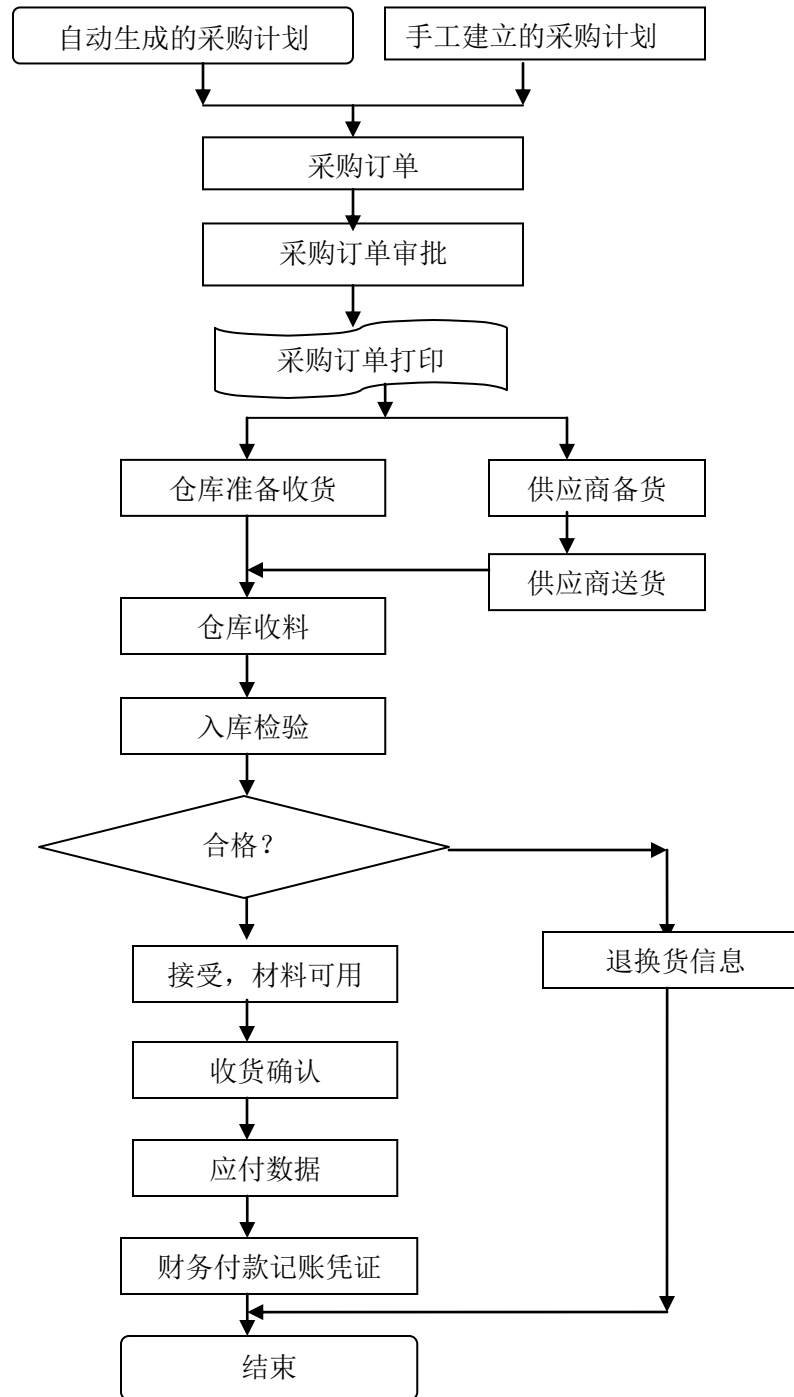
在助友 ERP 的基础信息中，若某产品的工艺路线设置了一个或几个工序需要检验，则生产人员在提交该工序的完工数量后，检验人员自动收到检验通知，检验人员根据预先定义的该工序的特征值进行检验，并提交检验结果，系统自动判断是否所有的检验项都进行了检验，若全部检验了，则自动判断检验结果，若超过规定范围，自动提交到业务主管，品质主管处理，并同时给出工序的特征值 SPC 控制图，方便生产一线即时改进生产过程，完美实现过程质量控制

一、系统主流程

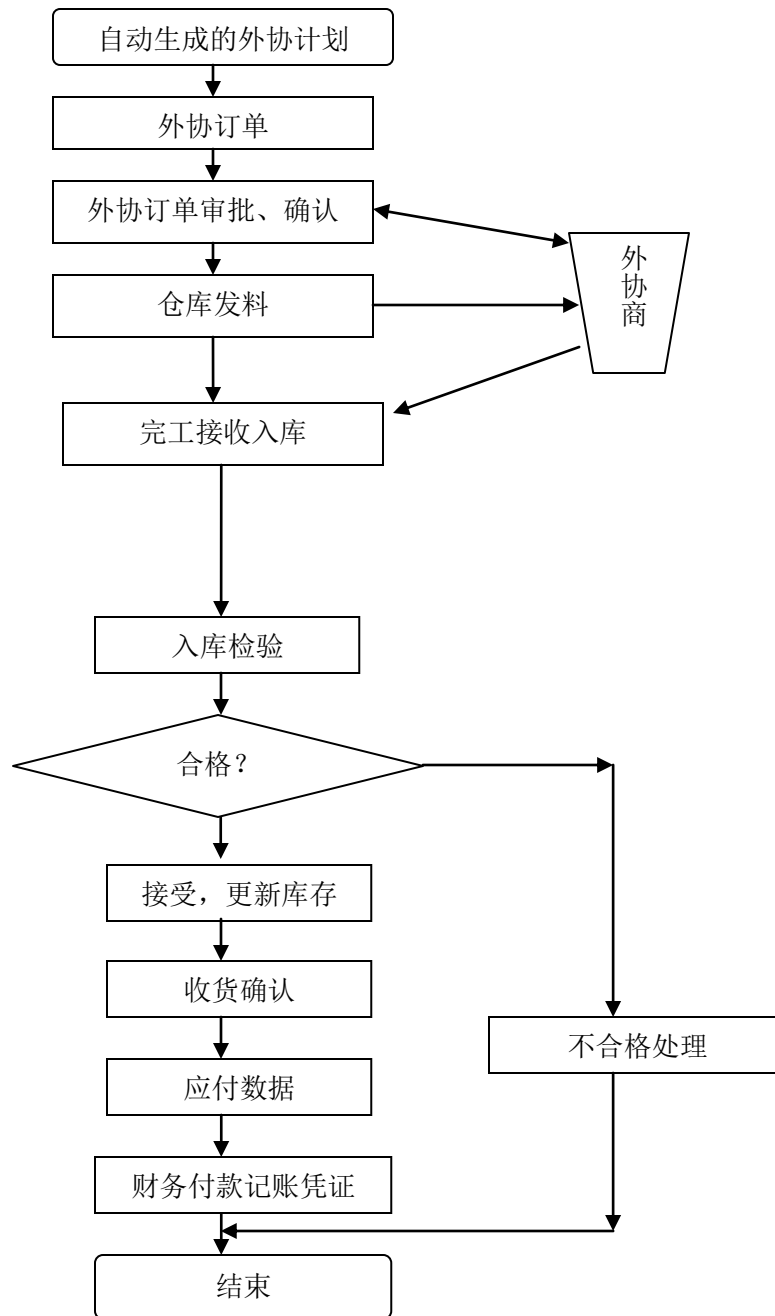


二、基础资料的准备(请参考其他文档，这里略)

### 三、采购流程

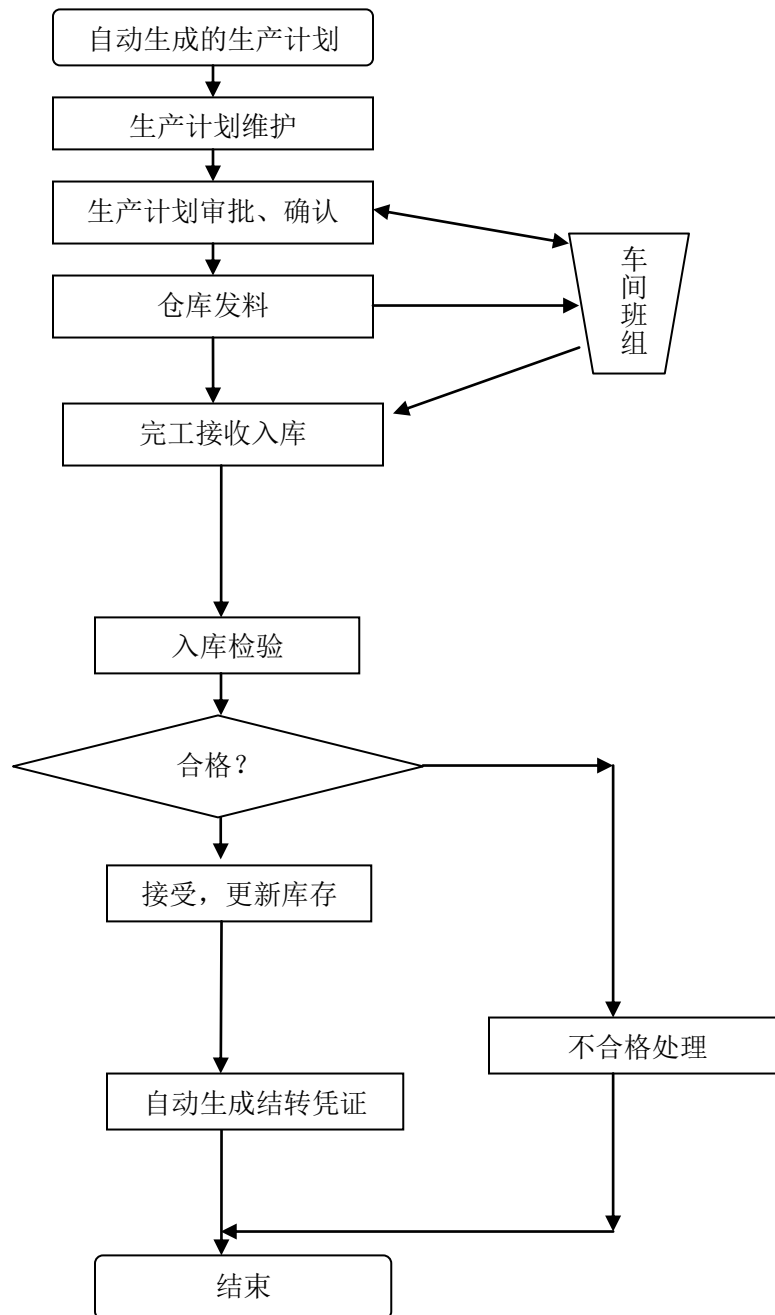


#### 四、外协流程

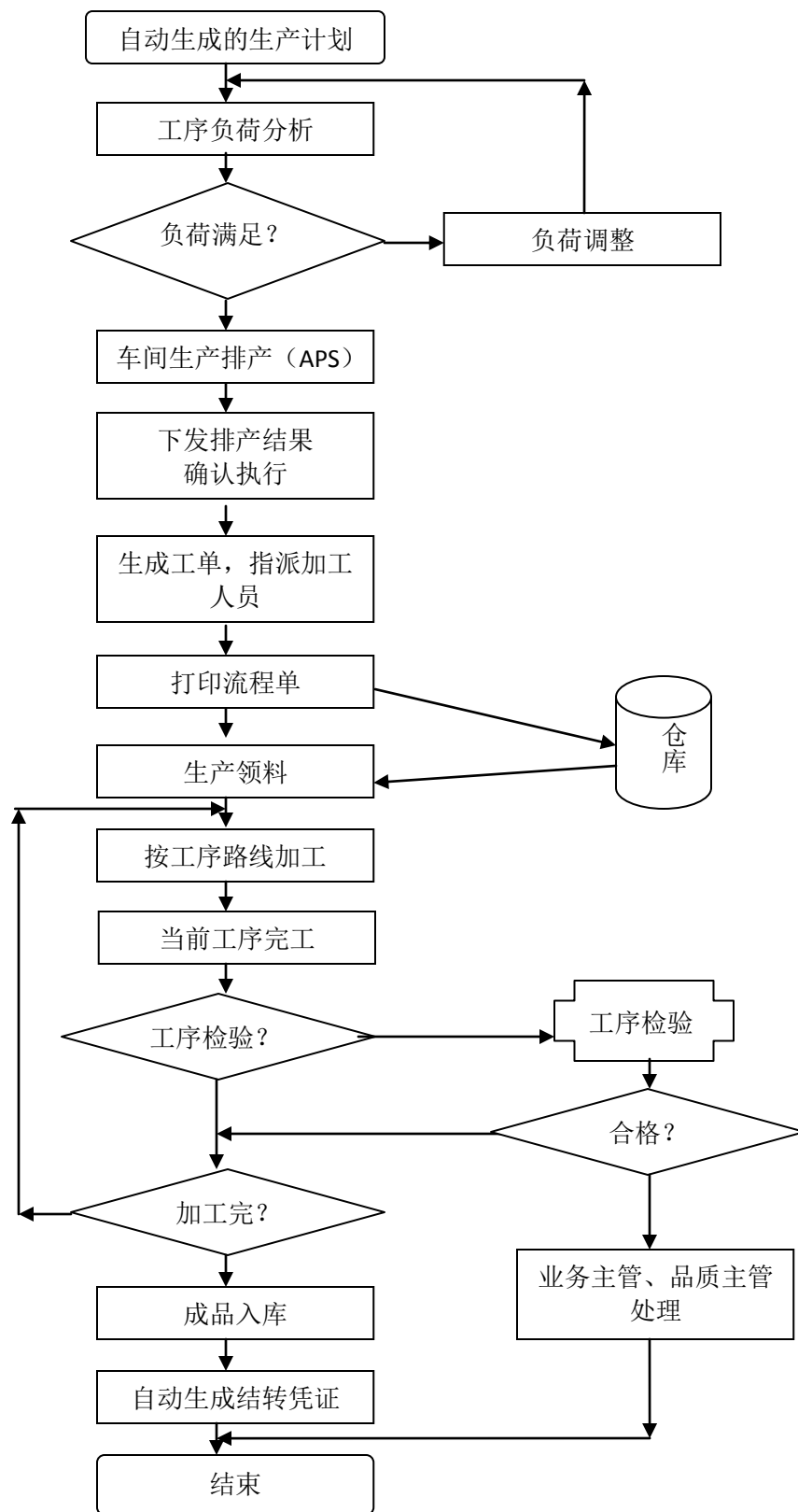


## 五、车间生产流程

### 1. 物控型处理流程



## 2. 生产增强型处理流程（含工序质量控制）



说明:

以上流程是助友 ERP 系统的主要流程，其它流程可以参考有关资料

企业可以根据自己的组织结构，分别建立部门，然后给不同的部门分配不同的模块，若同一个部门内有不同的角色，也要按角色建立小部门，分配不同的模块。分配的模块是向下继承的，（就是若给大部门赋予了某个模块权限，这其下的所有人员都具有相关的模块权限）

**Admin** 是系统内置的管理员，拥有全部模块的功能，可以使用 **admin** “走”完所有功能，通常用这个用户监控是否有“没有分配的模块”，比如助友 ERP 增加了新的模块，系统更新后只有 **admin** 才会显示新的模块

助友公司官网: <http://www.zhuhu.net>

助友 ERP 试用版下载地址: <http://www.zhuhu.net/NewPdtDown.asp>