

诶诺基-人力资源管理系统 V8 安装及消费系统设置说明(图解)

一、SQL SERVER 下载说明

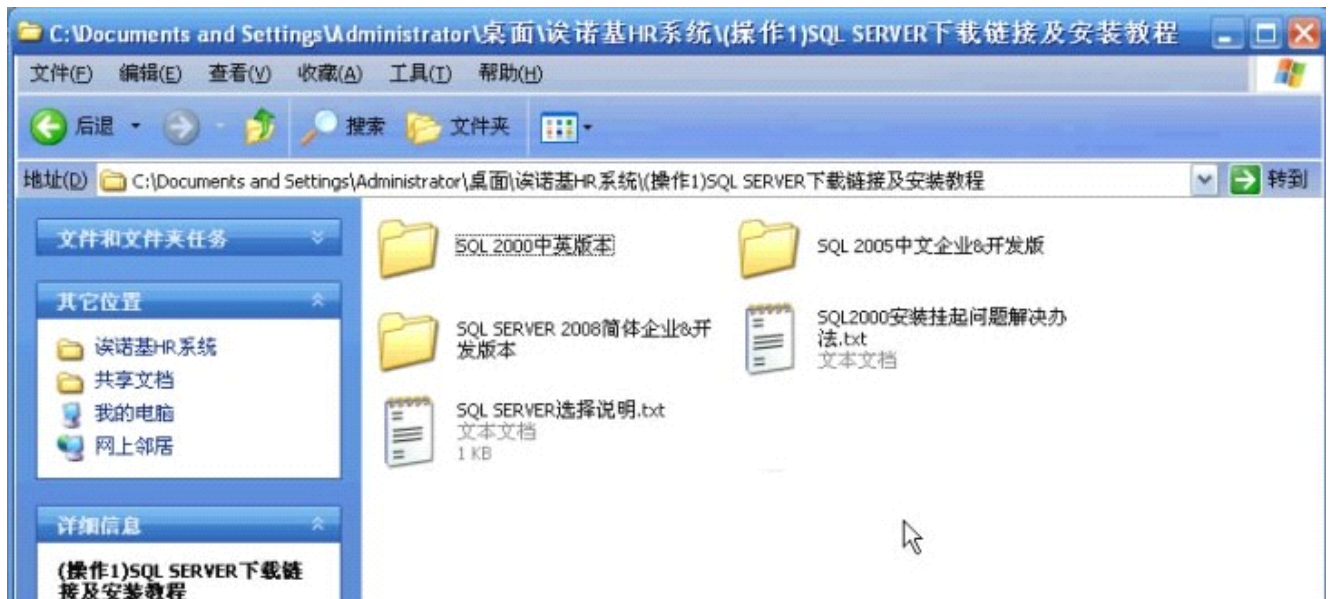
1.将软件解压后



2.打开‘诶诺基HR系统’文件夹,首先双击(操作1)SQL SERVER 进行下载选择,如果您已经安装了 SQL SERVER,请看‘二、人力资源管理系统安装’.图解



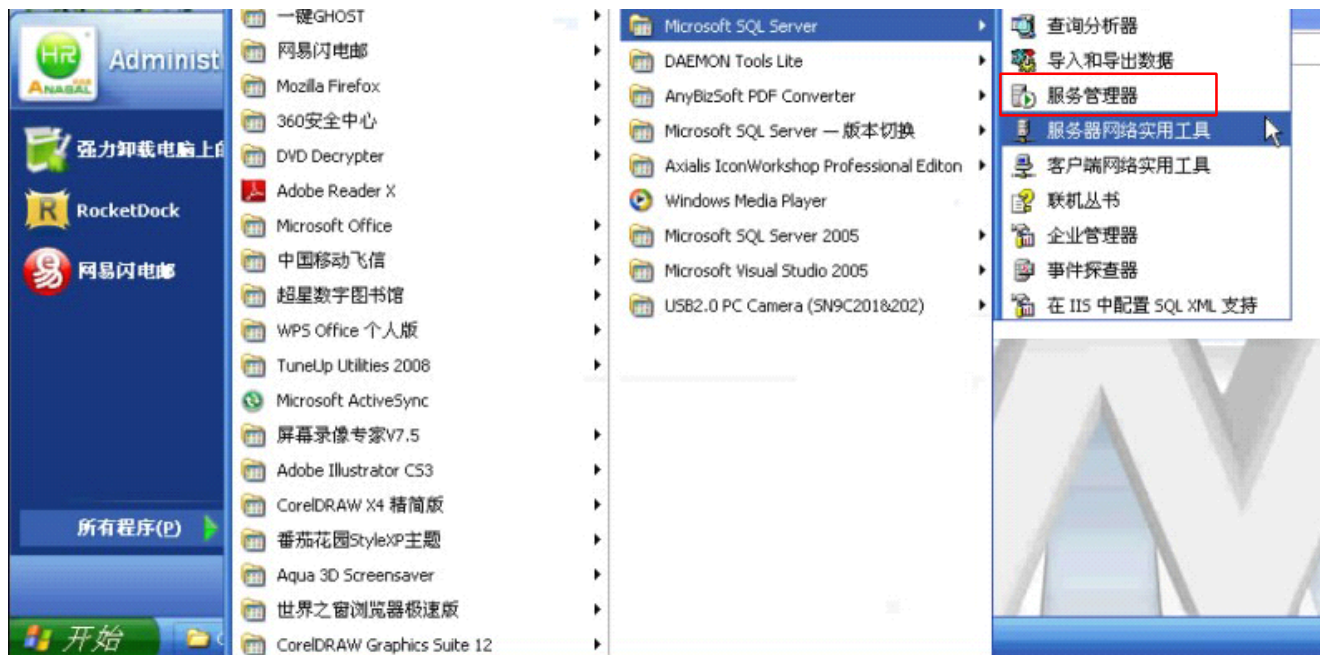
3.根据您的需求选择 SQL SERVER,普通用户建议下载 **SQL 2000**(本教程以 SQL 2000 为例)



4.如果您已经安装迅雷下载软件,直接双击(UST)下载链接文件,未安装迅雷下载软件,请在'下载说明'内直接复制下载地址;下载 SQL SERVER 后,请对照安装教程'**SQL SERVER 2000 安装向导**'。



5. SQL 2000 安装完成，在程序中选择‘服务器管理’（英文版为 Server management）

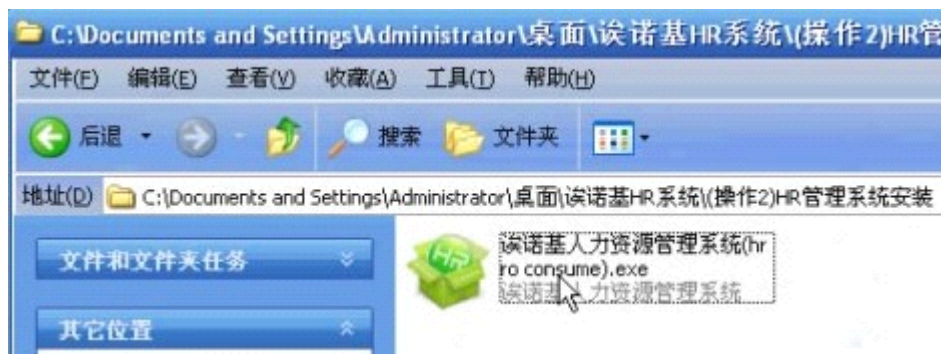


6. 按‘开始/继续’启动 SQL SERVER 2000，然后刷新服务（如图显示为正常运行中）



二、人力资源管理系统安装

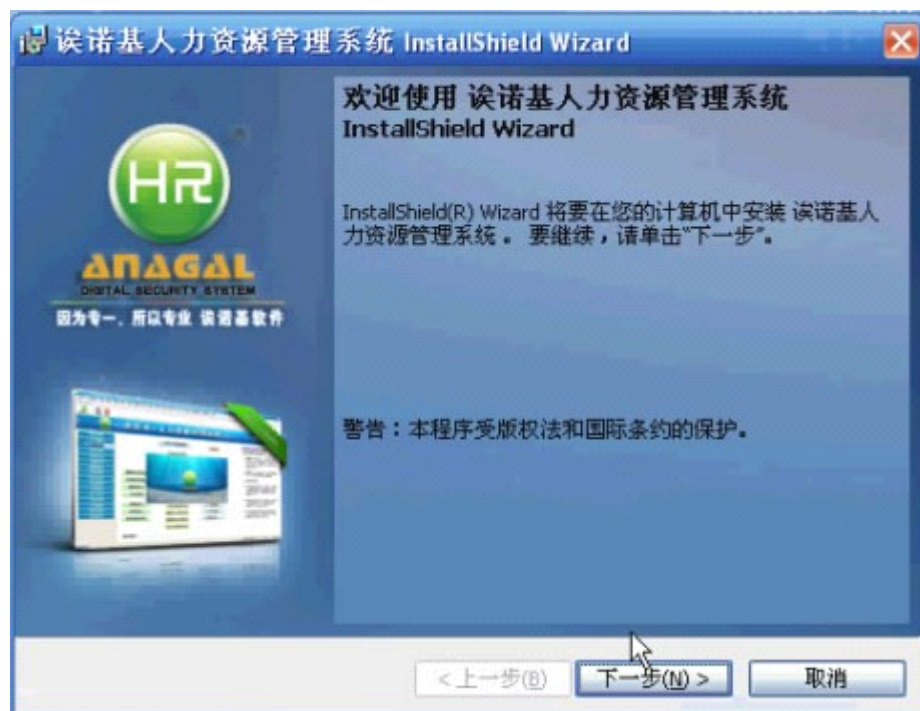
1. 在（操作 2）HR 管理系统安装文件夹中双击系统安装包，双击进行安装。（图中软件包带有消费系统）



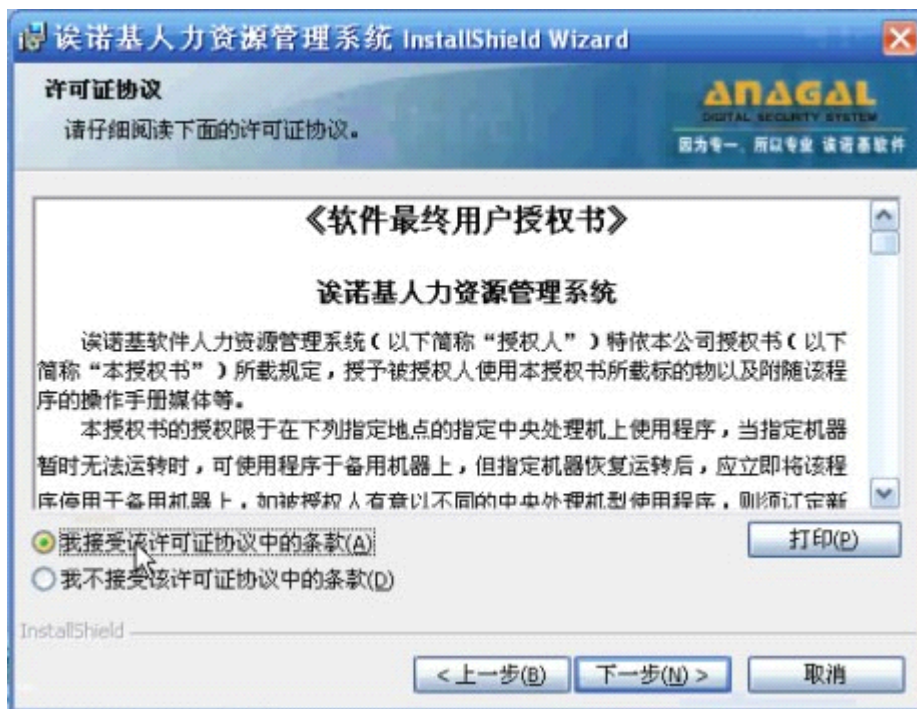
2. 进入安装，如图



3. 选择‘下一步安装’



4.选择‘我接受该许可协议中的条款’，按‘下一步’



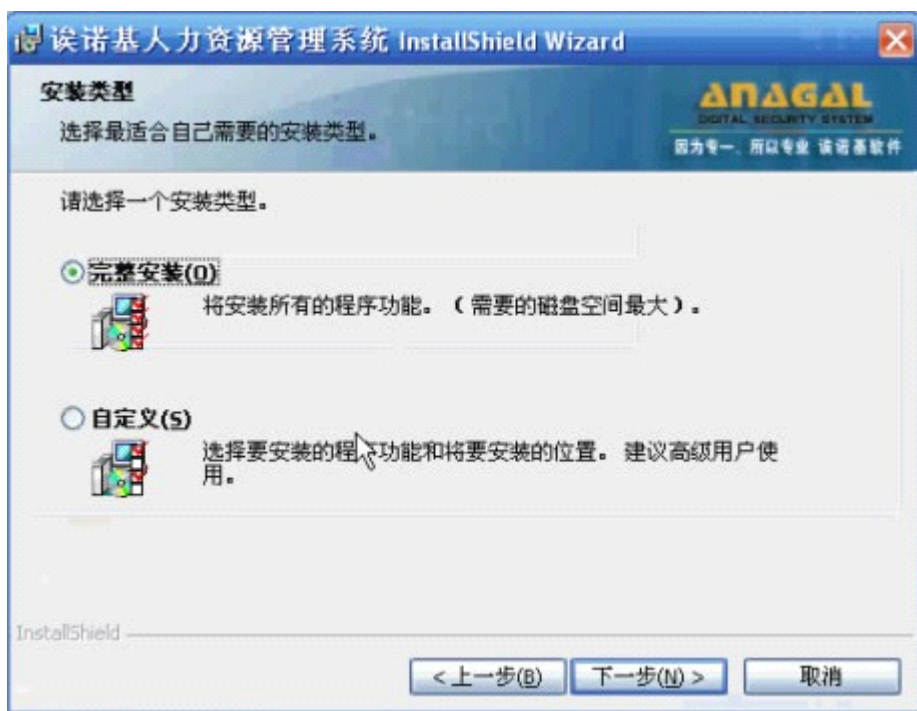
5.在‘用户姓名’及‘单位’内输入您的相关信息，然后按‘下一步’



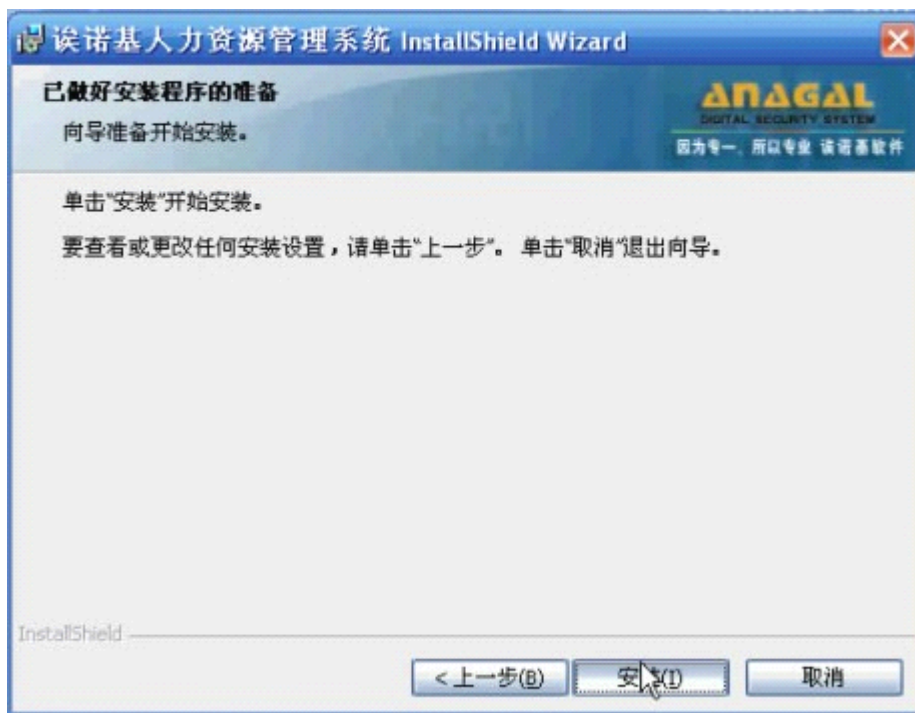
6. 安装路径无需修改，按‘下一步’



7. 选择‘完整安装’，按‘下一步’



8.接着按 ‘安装’



9.系统正在安装中



10.正在更新组件注册表（自动安装中）



11.安装进度开始（自动安装中）



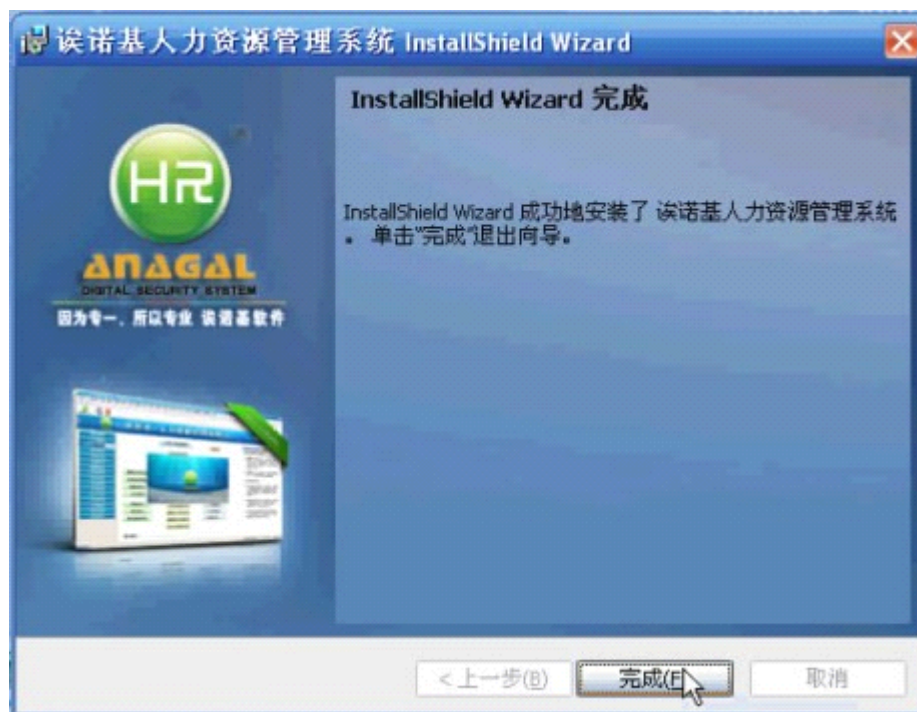
12. 安装进度根据您电脑配置进行（自动安装中）



13.进入尾声，快安装完毕



14.安装完成，按‘完成’



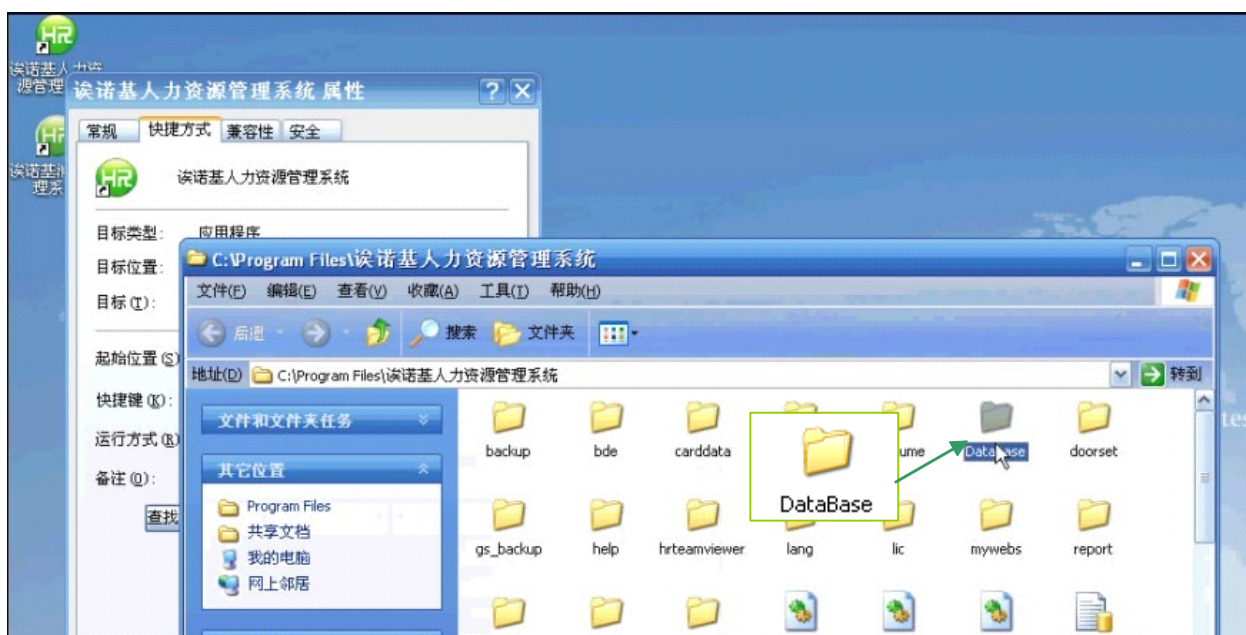
三、人力资源管理系统数据库配置

1.HR 系统及消费系统安装完成后，配置系统自带的数据库，在桌面选择‘诶诺基人力资源管理系统’ LOG

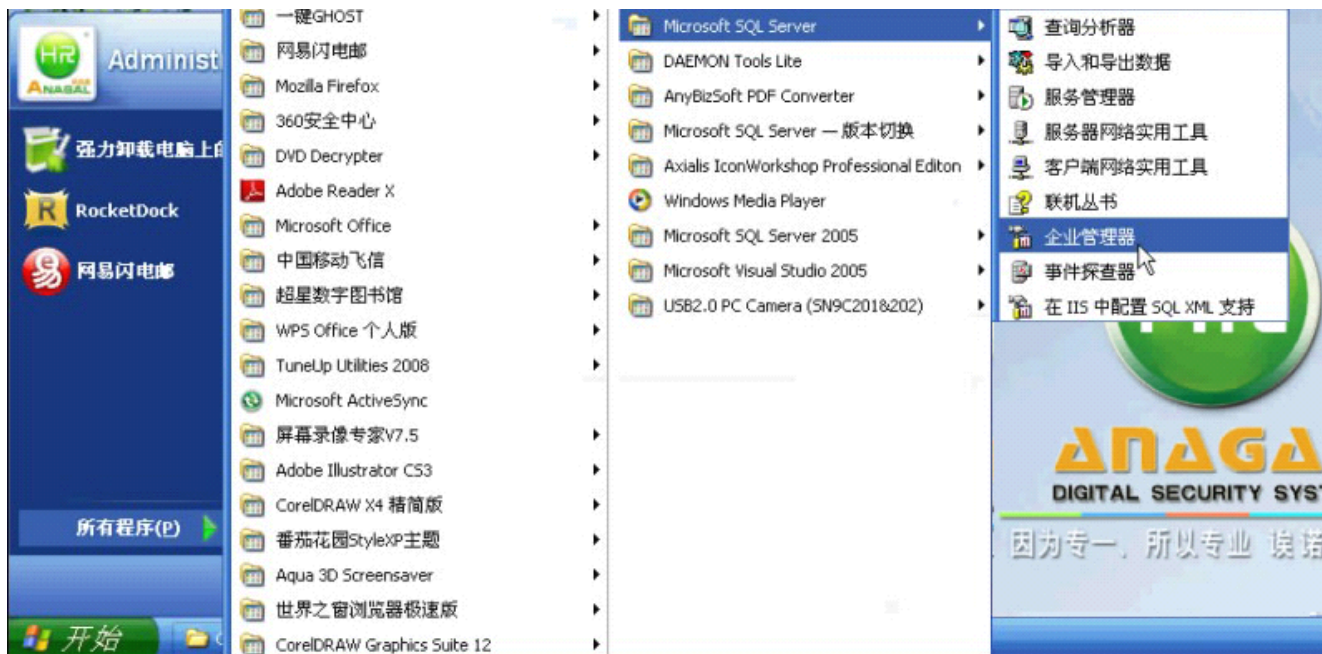
图标右击，按‘查找目标’找到安装目录。



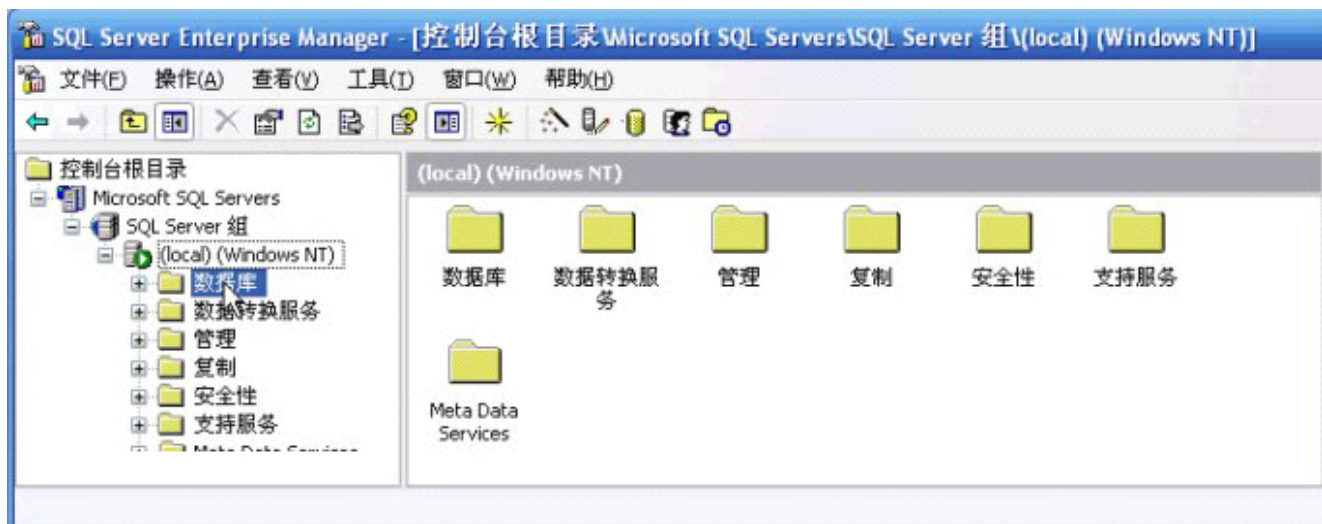
2. 安装目录中'DataBase'文件夹,为人力资源管理系统配带的数据库,文件名 eHRV8.mdf 和 eHRV8_log.ldf,如果您正式使用本系统,建议将'DataBase'数据库文件夹移到 D 盘或其它盘,以免 C 盘操作系统重新安装或者恢复..



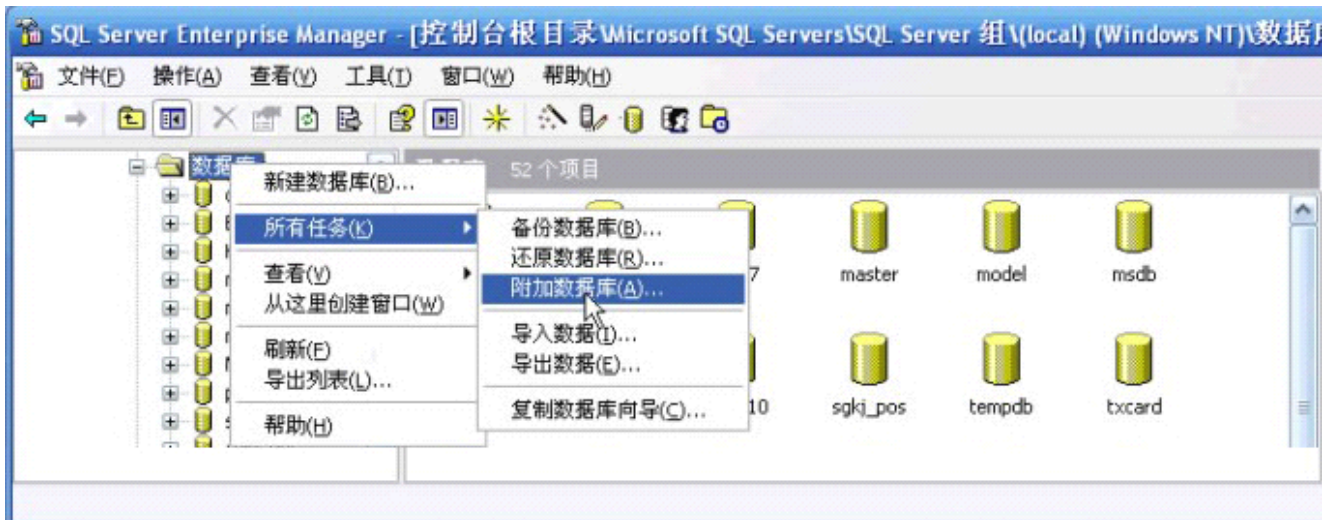
3.开始→所有程序→Microsoft SQL Server→选择'企业管理器'(英文版本为: Enterprise manager)



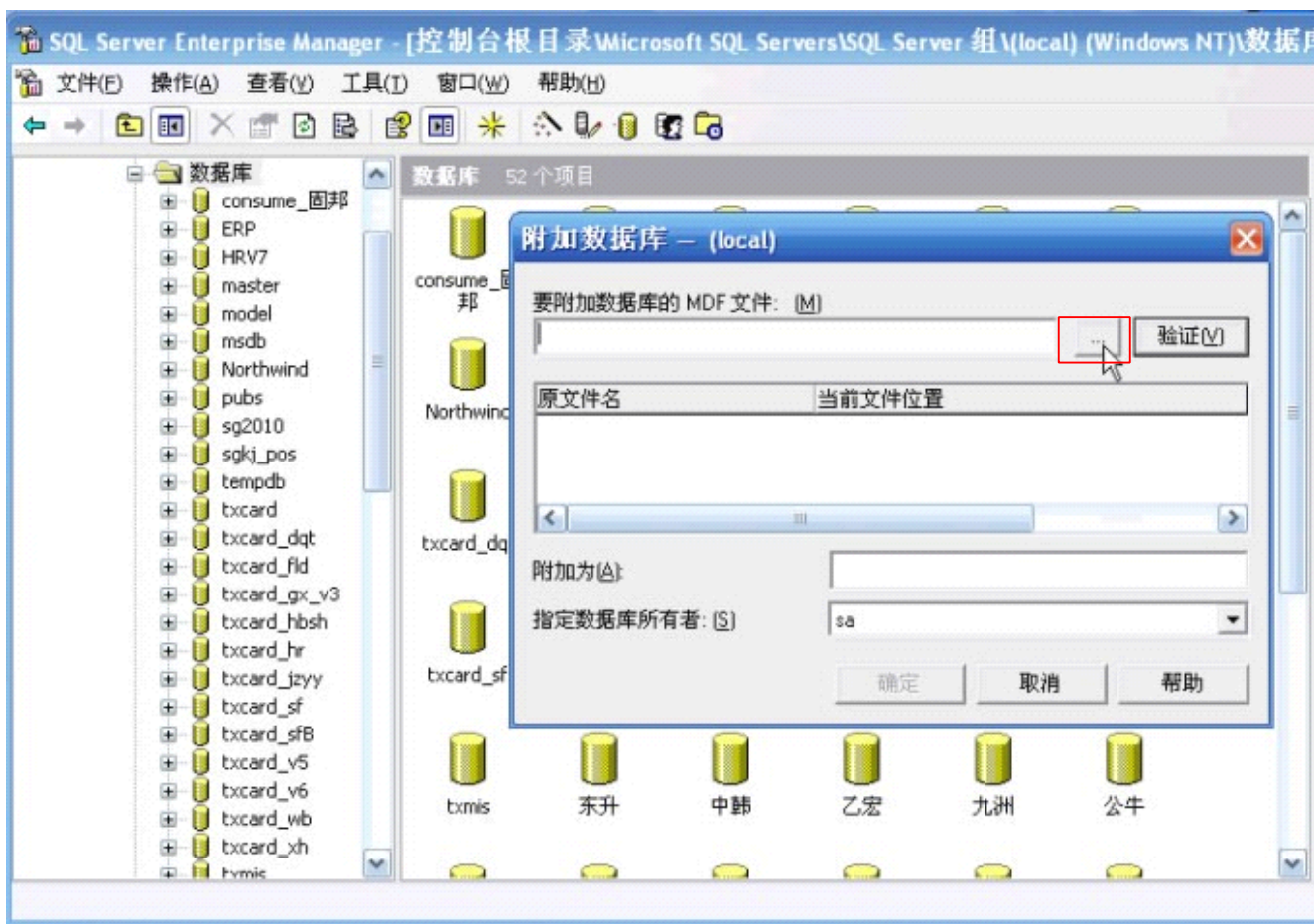
4.双击 SQL SERVER 组—>(local Windows NT)简称为本地数据库→数据库右击



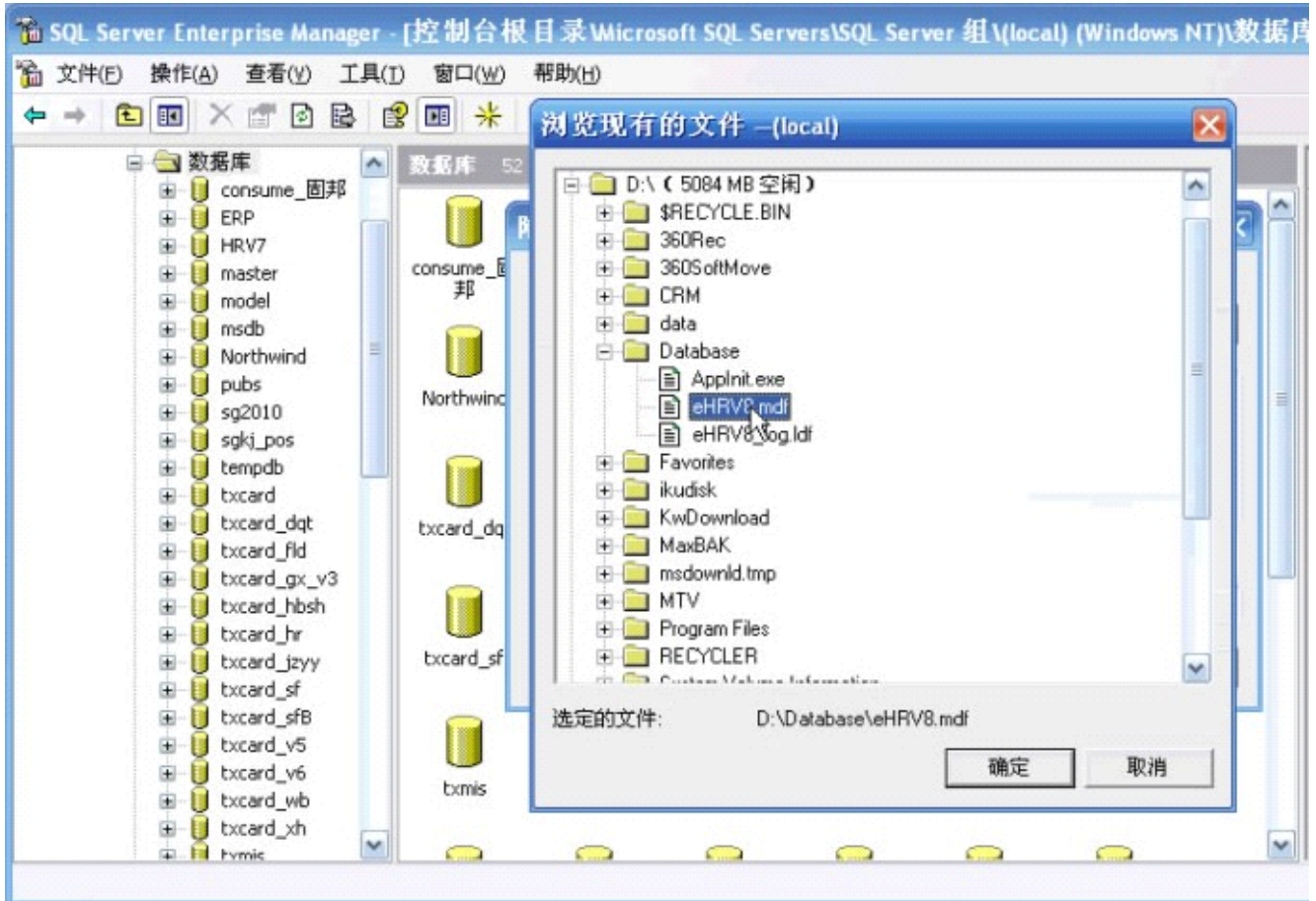
5.选择所有任务→附加数据库(英文版为 Additional database)



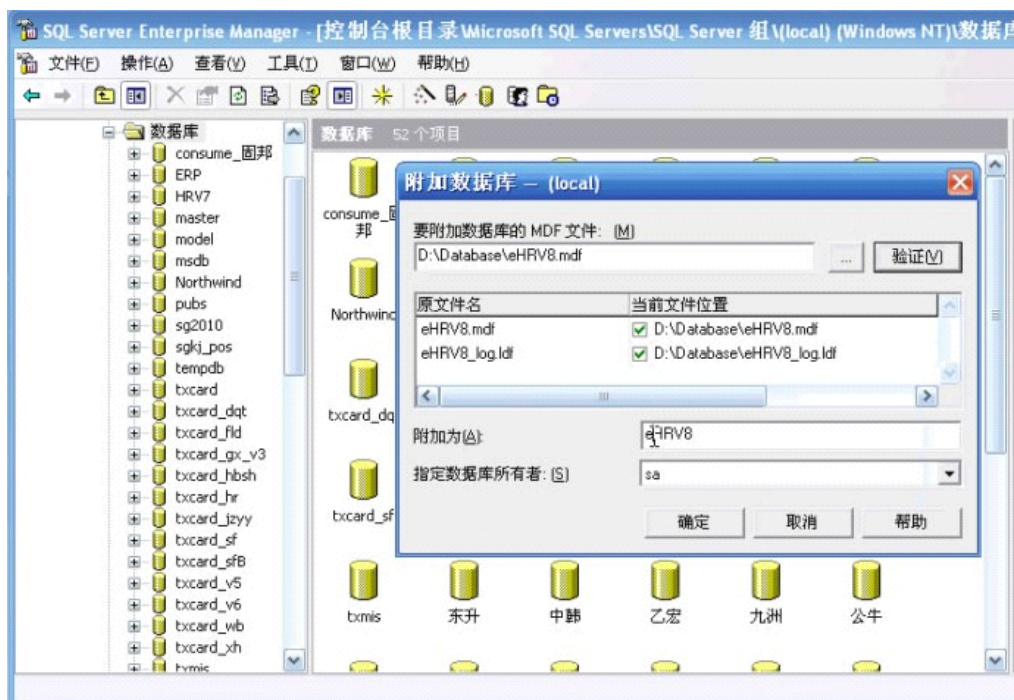
6.双击符号为'...'按钮,选择安装目标中的'DataBase'内的数据库



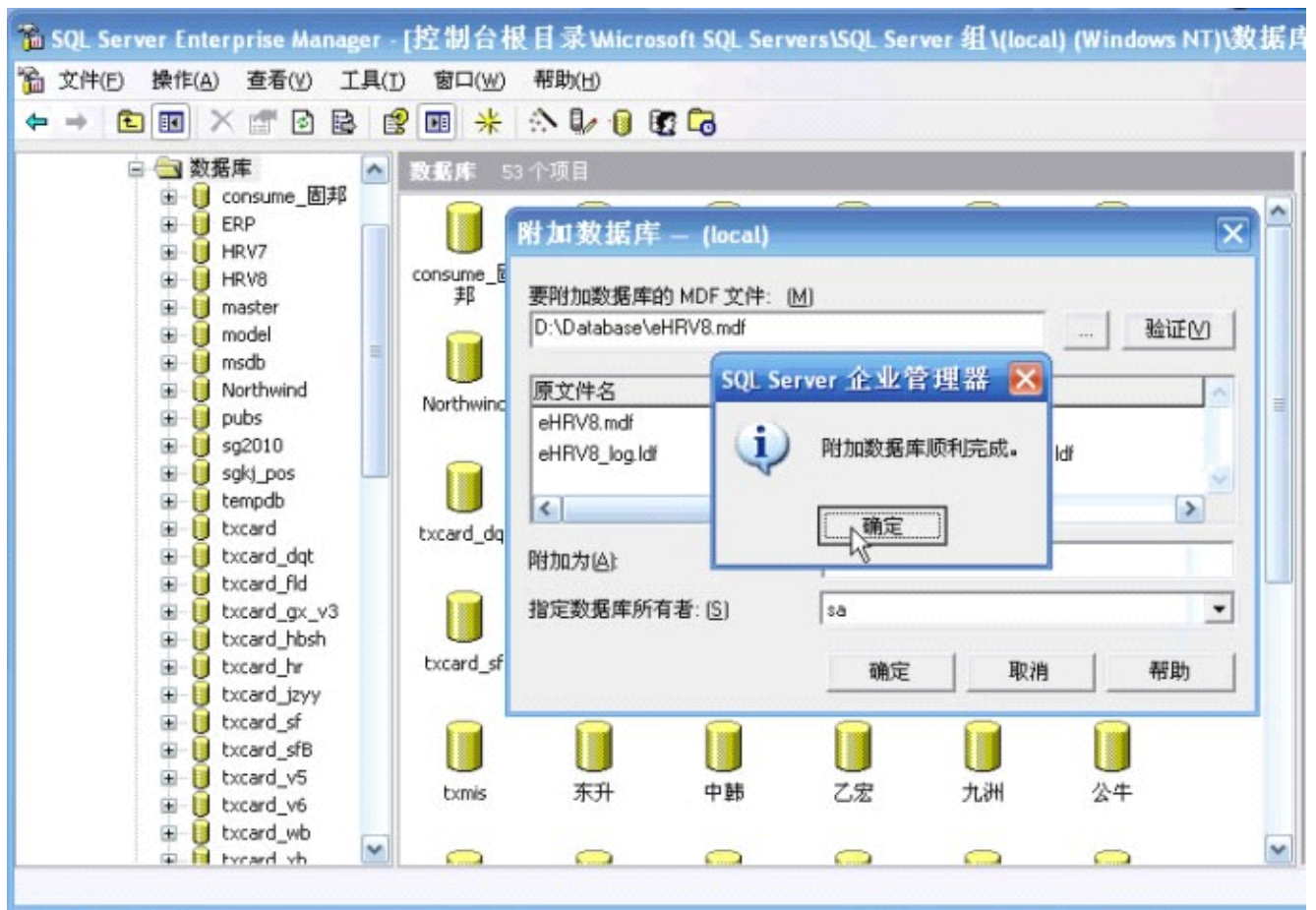
7.在系统安装目标中选择数据库名为'eHRV8.mdf',然后按确定.(如果数据库移到D盘或其它盘,请选择其它盘)



8.可以将附加为 eHRV8 改为 HRV8,按确定(本教程以 HRV8 数据库名为例)



9. 附加数据库顺利完成



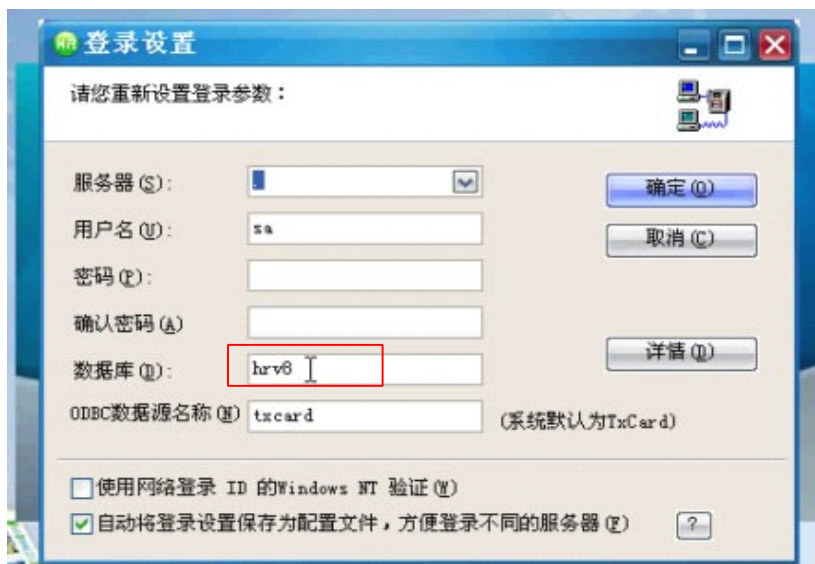
10. 在桌面双击‘谏诺基人力资源管理系统’



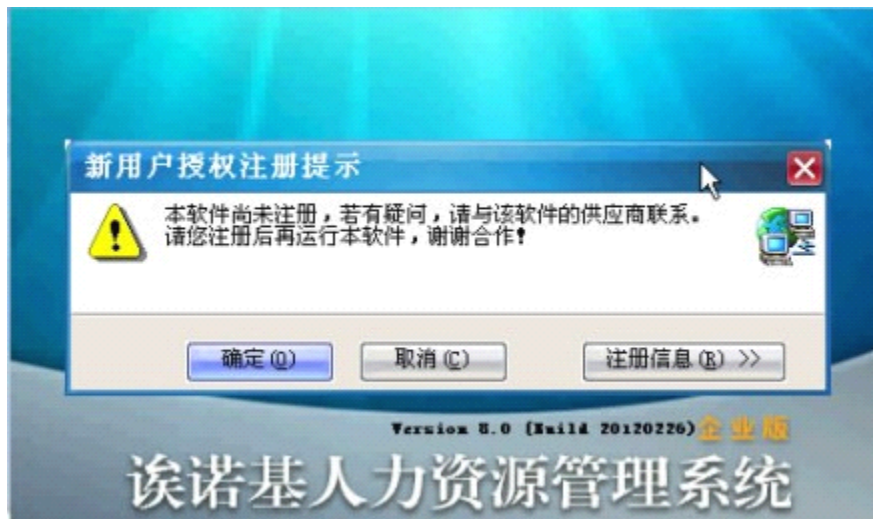
11. 第一次登录系统需要配置指定系统数据,按'设置登录参数'



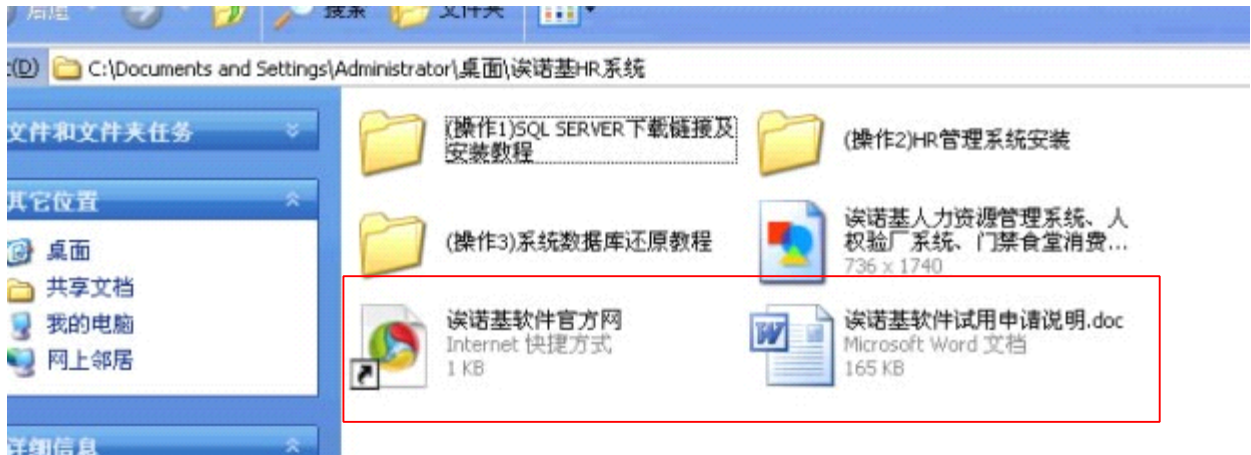
12. 数据库栏输入'HRV8' (如果在附加数据时未修改数据名,直接输入'eHRV8')



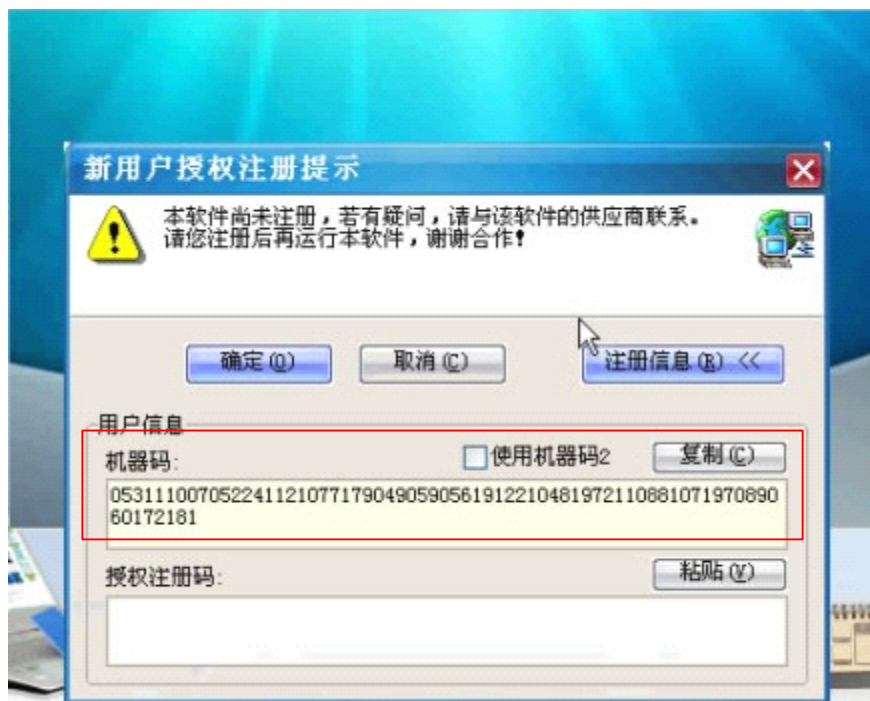
13. 第一次登录系统,需要注册软件以及授权加密狗



14. 试用客户请看‘埃诺基软件试用说明’文件进行试用申请,更多信息请双击‘埃诺基软件官方网’访问.



15. 正式客户请按‘注册信息’→复制后,将机器码发给我们客服人员,联系方式在‘埃诺基软件试用说明’文件中取得,在此时HR系统注册窗口不能关闭,如果注册窗口被关闭,只能重新启动HR系统再次复制机器码发送给我们;然后将我们客服人员发给您的授权注册码,贴入授权注册码空白区,按确定后系统将会注册成功.



16. 进入系统登录窗口, 帐号输入 SYS, 密码为空.



四、消费系统设置

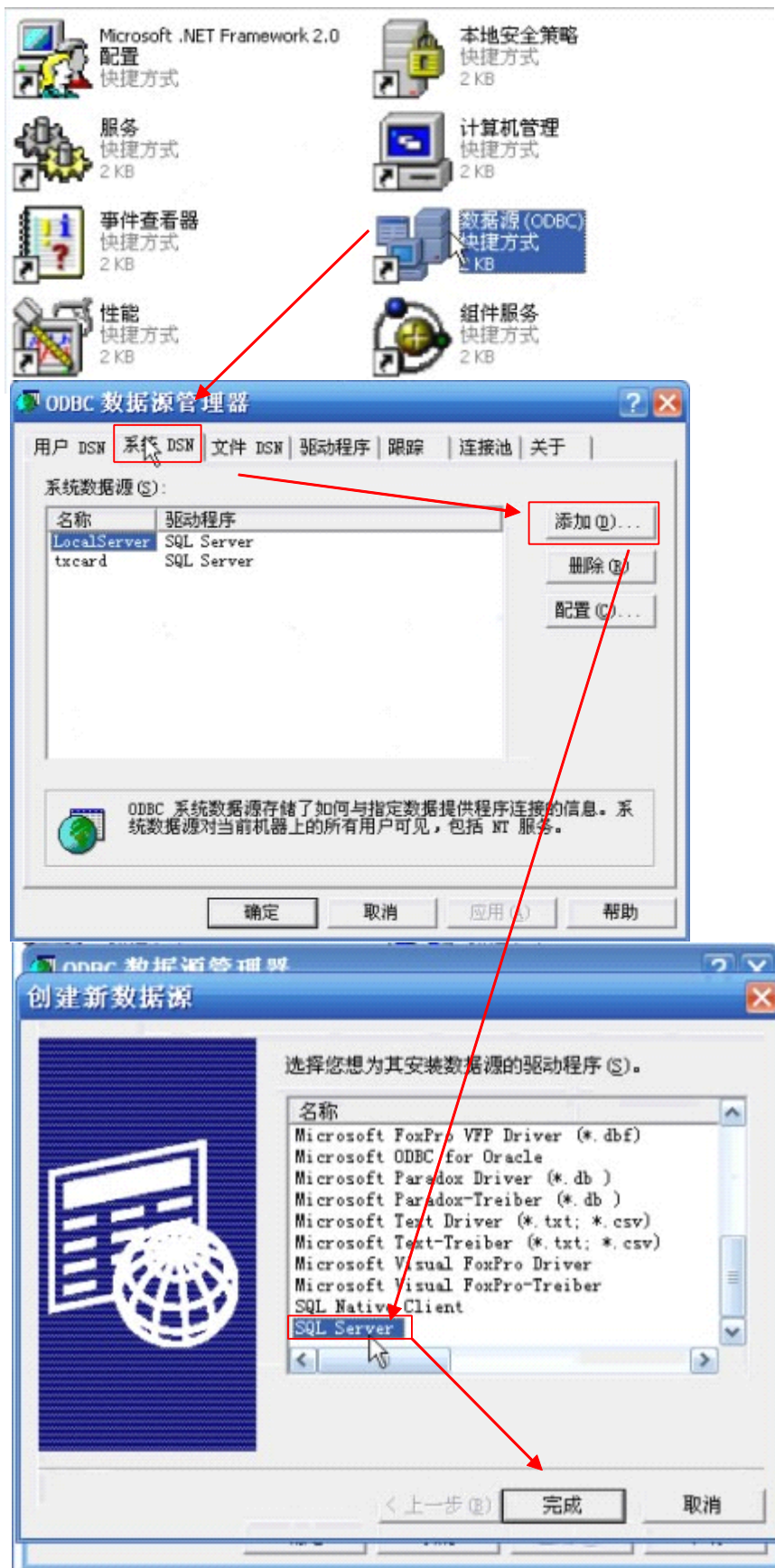
1.消费系统自动安装完成后,需要配置,操作如下(开始→所有程序→控制面板)



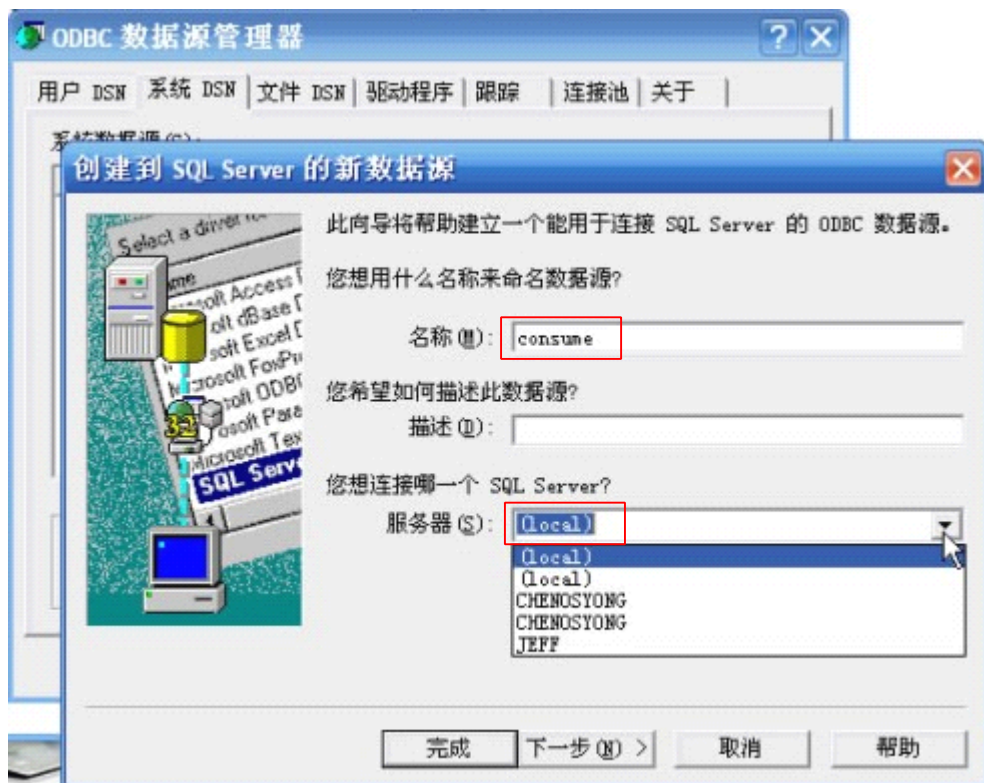
2.双击管理工具(如果未找到管理工具,请按左边'切换到分类视图')



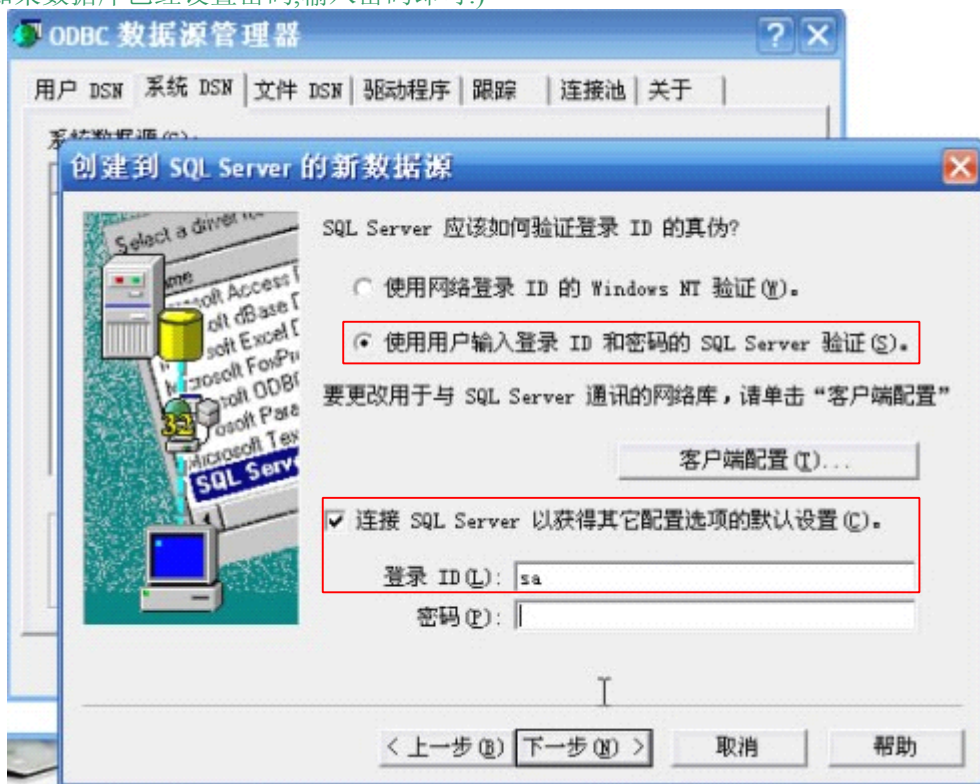
3. 双击数据源 → 系统 DSN → 添加 → 在创建新数据源中选择最后一项 'SQL SERVER'



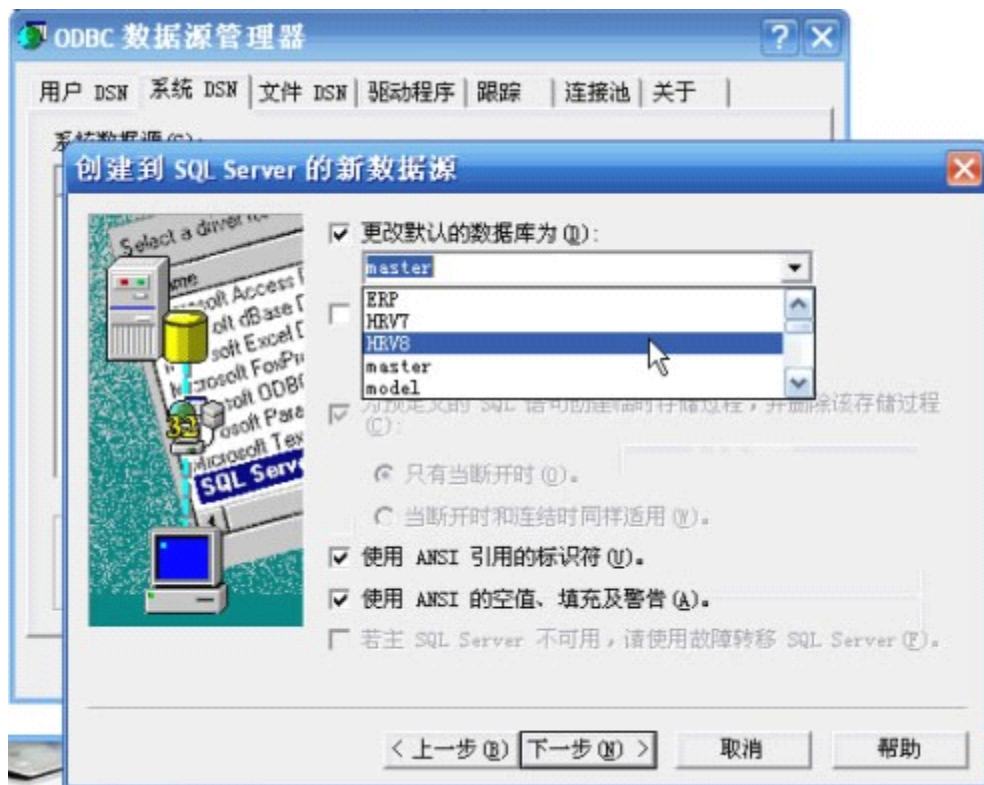
4.名称中必须输入'consume',服务器如果是本电脑,请输入符号'.'或者(local),按下一步



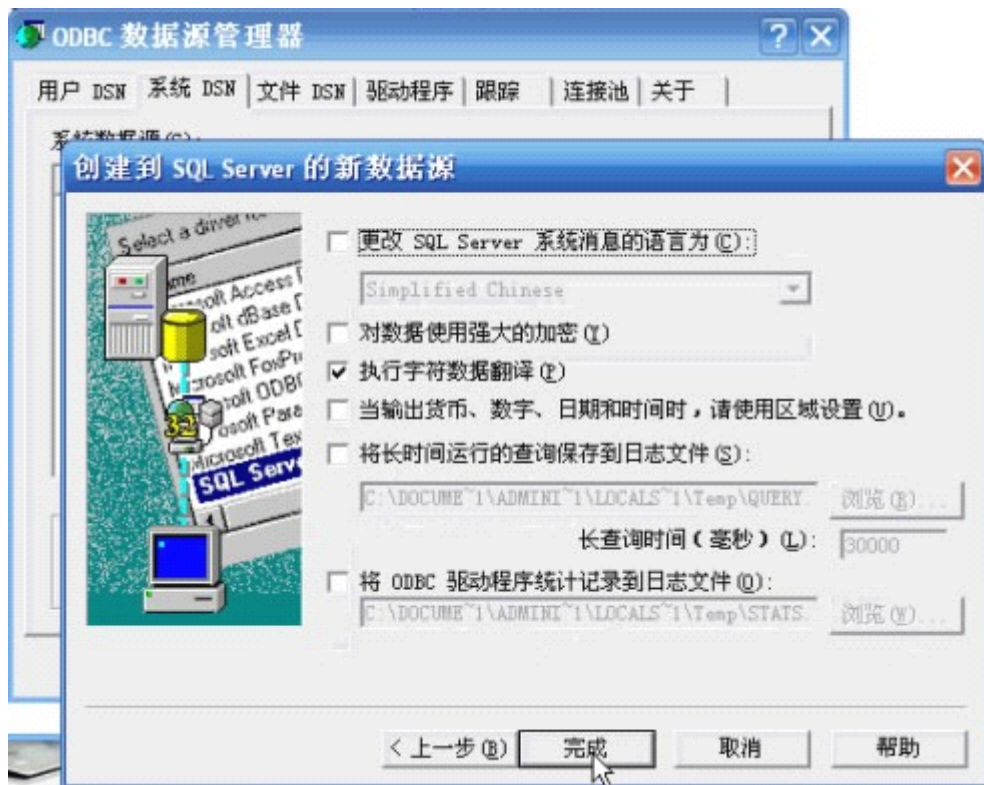
5.按图中操作(如果数据库已经设置密码,输入密码即可.)



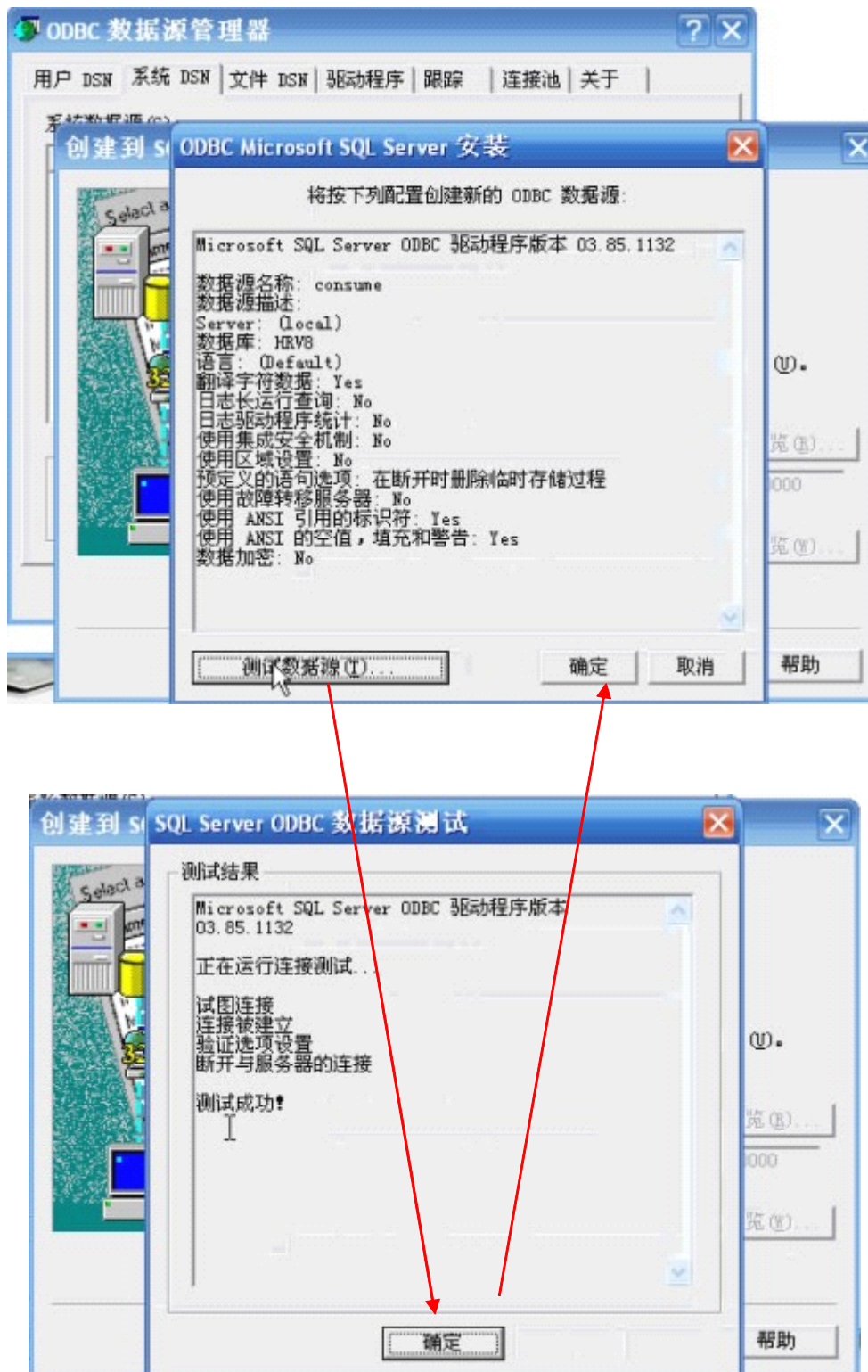
6.选择更改默认的数据库为:'HRV8',按下一步.(如果您在附加时未修改数据为名,默认为'eHRV8')



7.直接按完成



8. 测试数据库是否联接成功



9. 在系统数据源中会显示 consume,按确定;最后在桌面双击'诶诺基系统管理系统'→选择 HRV8 栏进入系统.



在此，感谢您或者贵公司对我公司的信任与支持，本着“平等互利，友好合作”的原则，了解我公司的系统帮助解决方案，并预祝贵我双方合作愉快！

诶诺基公司简介

诶诺基是一家专业从事一卡通人力资源管理软件研究、开发、营销的企业，提供资深人力资源管理、人权验厂、验厂咨询辅导、安防解决方案。拥有一卡通人力资源管理系统、人权验厂系统、考勤、消费、门禁、弱电机房及防雷、闭路监控及防盗报警、计算机网络、小区楼宇对讲、弱电机房及防雷、综合布线、广播、会议、通讯系统、企业管理软件升级换代及功能定制。

硬件产品包括 IC/ID 卡、大容量指纹机、网络考勤机、多功能消费机、门禁机、POS 机、巡检、水控智能机。

验厂主要：(验厂软件、验厂咨询、社会责任验厂（CSCC、ITS、SGS、GSC 等） SA8000 社会责任体系：WRAP 验厂、ICTI 验厂、C-TPAT（GSV）验厂、BSCI 验厂、AVE、ETI、EICC、OHSAS18001、人权验厂）。

我们依靠领先的技术、优质的产品、强大的咨询实施团队、以热情的态度广泛服务于中小企业\小区\学校\政府单位。

主打产品诶诺基人力资源管理系统集成了众多中外企业先进管理模式之所长，结合实际使用的灵活要求，经过了多年实战使用的检验，是一百多位软件开发与技术服务人员的经验与智慧的结晶，并仍在不停的进行升级、改进、创新，以满足更多不同用户层次的需求！

感谢您的观看,希望本文档能解决您的问题.

欢迎访问官方网:www.inuoji.com 了解更多信息!