

本手册版权声明

未经深圳飞蝶软件有限公司许可，本手册的任何部分不得以任何形式进行增删、节选、引用、改编、翻译、复制、印刷、翻印或仿制等任何方式或途径进行传播和宣传。

感谢您购买飞蝶软件产品。请在使用之前仔细阅读本手册，并保存此手册。

如软件功能与本手册有出入的地方，以软件功能为主。

©本手册的著作权属于深圳飞蝶软件有限公司

版权所有，翻印必究。

深圳飞蝶软件有限公司

地址：中国·深圳市光明新区公明民生大道 121 号宏利大厦 711 室

电话：0755-27193958

网址：<http://www.szhtsoft.com>

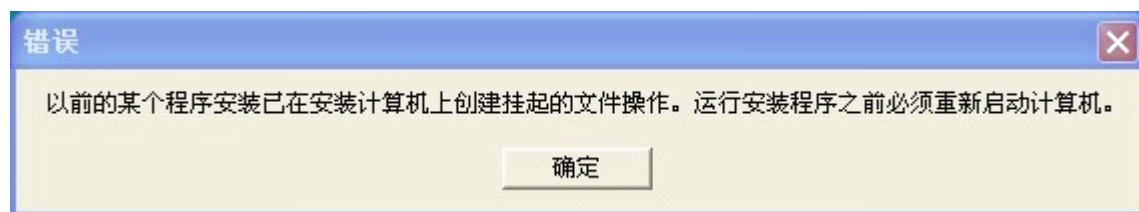
邮箱：szhtsoft@163.com

客服 QQ：1559940447、910149789、291574238、1103970779、2863795677、2269704709、410423663、852408360

温馨建议：按照下面序号的顺序操作。

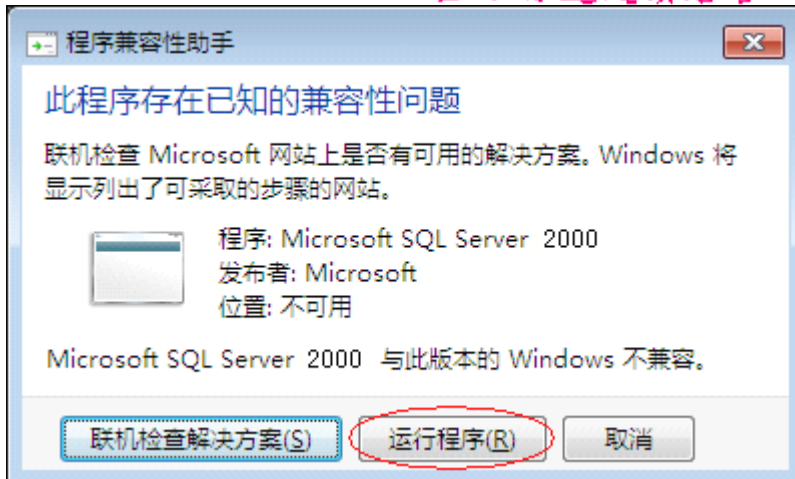
1.先看下：安装后台数据库常见问题及解决方法：

1.安装数据库软件 Sql Server 时，突然报错（报错画面如下）：



运行“regedit.exe”打开注册表，注册表中打开 HKEY_LOCAL_MACHINE\SYSTEM\CurrentControlSet\Control\Session Manager 在右边框找到 PendingFileRenameOperations 项，并删除。

2.在 Windows Vista、Windows7、Windows8 上安装数据库软件，可能弹出下图类似提示：



则只要 单击“运行程序”按钮就好，继续安装和使用，无任何影响。

2.服务器数据库:SQL Server2000 安装向导

◆ SQL Server2000 各版本的运行环境:

企业版: ENTERPRISE	操作系统要求 Windows NT 4.0、Windows 2000、Windows 2003 和 Windows 2008。(所有版本均需要安装 IE5.0 以上版本浏览器)
标准版: STANDARD	操作系统要求 Windows NT 4.0、Windows 2000、Windows 2003 和 Windows 2008。
个人版: PERSONAL	操作系统要求 Windows Me、Windows 98、Windows XP、Windows NT 4.0、Windows 2000、Windows 2003、Windows 2008 和 Windows7（在 Windows7 上安装时，可能会出现兼容性提示，但可选择“运行程序”继续安装，对正常使用没有任何影响）。

我公司建议服务器操作系统使用 Windows2003，数据库软件安装：Sql Server2000 企业版。

◆ SQL Server2000 的安装步骤:

1) 将 SQL Server2000 软件安装盘插入光驱后，安装盘将自动启动安装程序，或者手动执行光盘（或硬盘中）目录下 autorun.exe 文件，出现如下画面：



飞蝶软件

<http://www.szhtsoft.com>

全力打造连锁店管理软件第一品牌



可在上图所示的画面中 选择要安装的版本：连锁版建议安装 企业版，单机版建议安装 个人版。





飞蝶软件

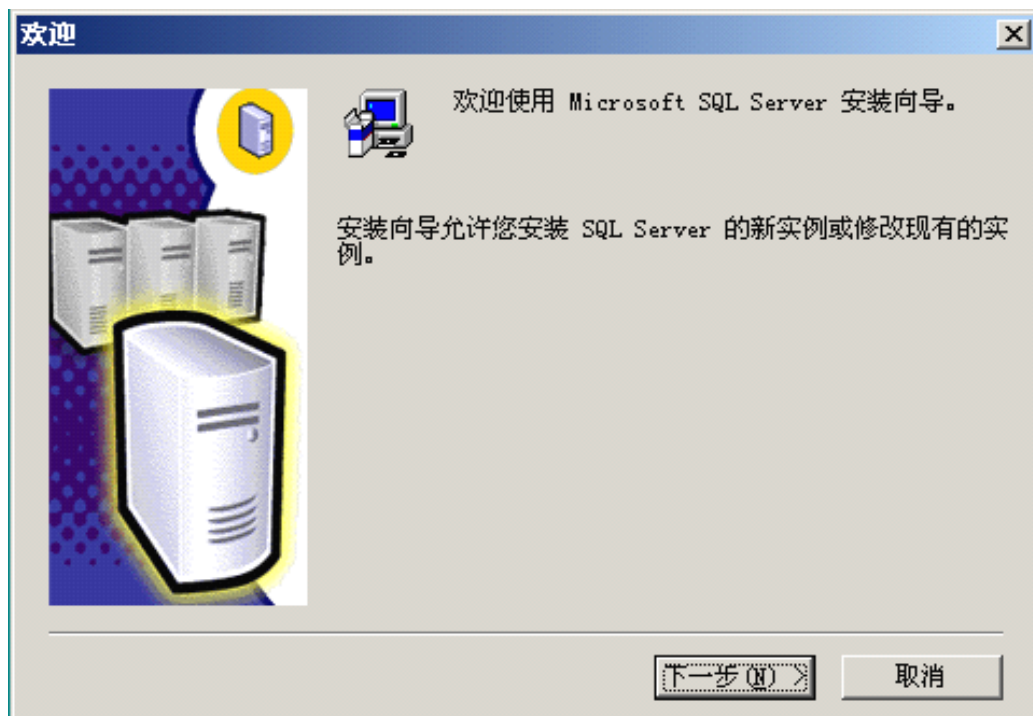
<http://www.szhtsoft.com>

全力打造连锁店管理软件第一品牌

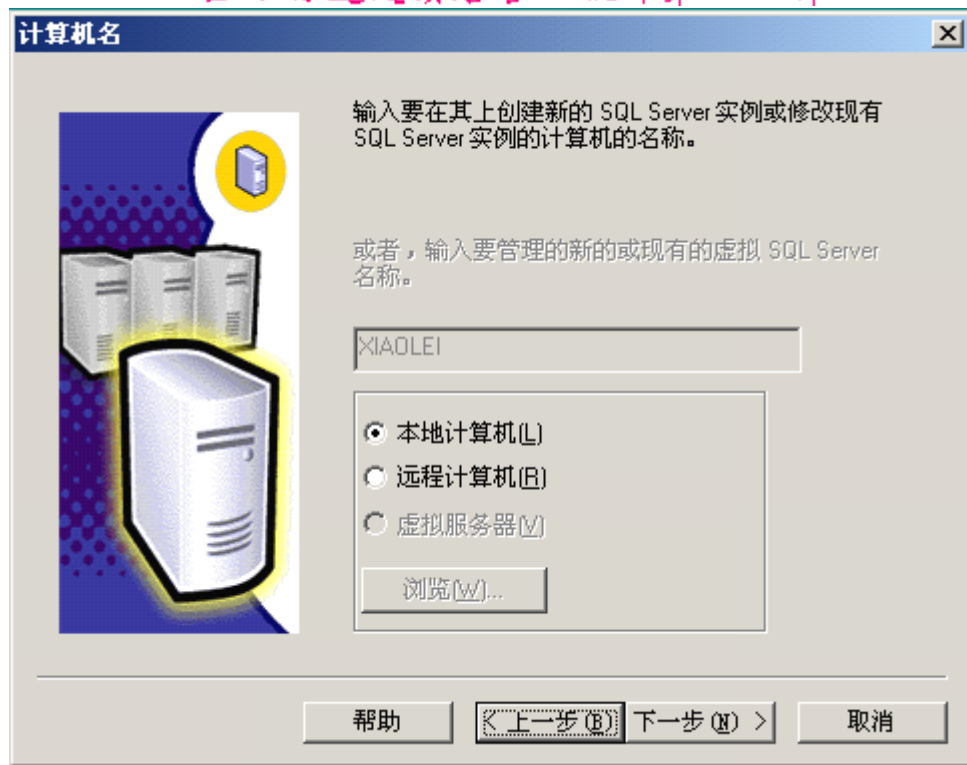
2) 点击上图所示的画面中“安装 SQL Server 2000 组件” 进入如下画面：



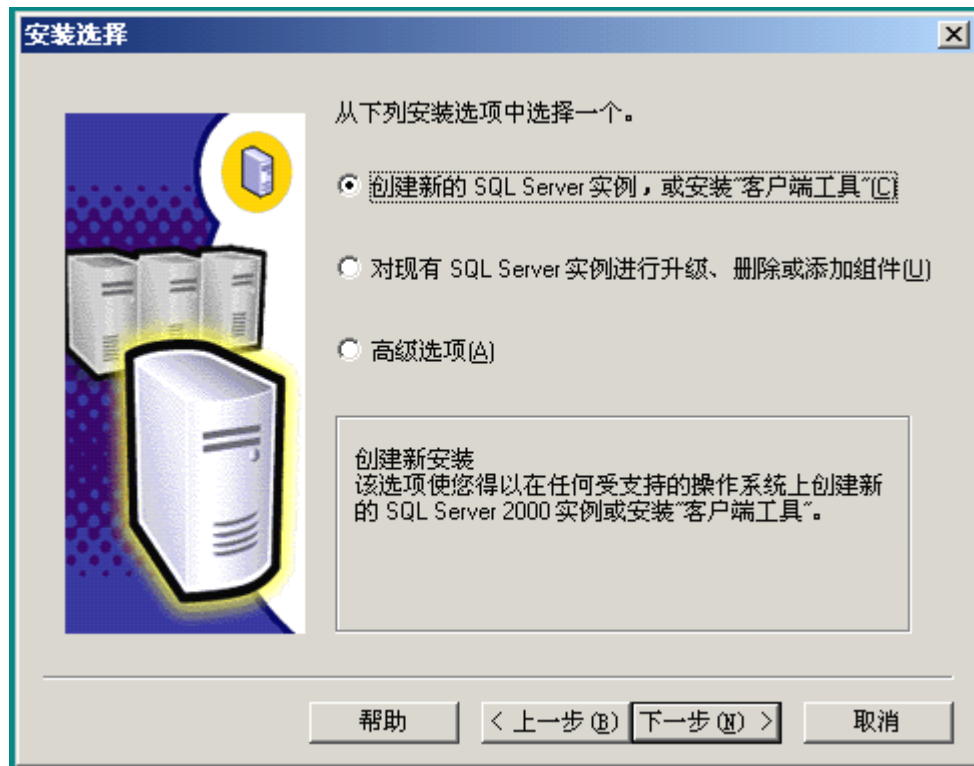
3) 点击“安装数据库服务器”，等待载入后，进入主安装界面：



4) 点击“下一步”，进入如下界面：



5) 选择“**本地计算机**”，在您的计算机上创建新的 SQL Server 实例，点击“**下一步**”，进入如下界面：



6) 选择“**创建新的 SQL Server 实例，或安装客户端工具 (C)**”，点击“**下一步**”，进入如下界面：



飞蝶软件

<http://www.szhtsoft.com>

全力打造连锁店管理软件第一品牌

用户信息

在下面输入您的名字。没有必要输入公司名称。

姓名(A):

公司(C):

< 上一步(B) 下一步(N) > 取消

7) 输入您的姓名，公司可以不填，点击“下一步”，进入如下界面：

软件许可证协议

请阅读下面的许可协议。按 PAGE DOWN 键阅读协议的其它部分。

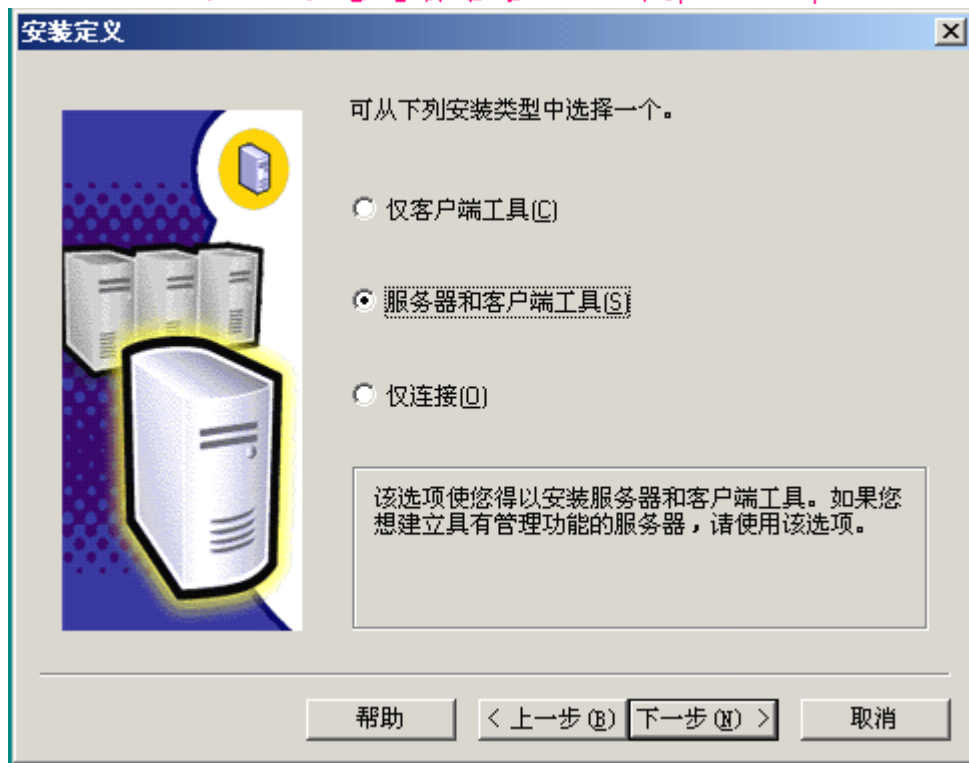
MICROSOFT SQL SERVER 2000 《最终用户许可协议》补充条款

Microsoft 将本“补充条款”随附的软件 Microsoft SQL Server Personal Edition (“客户软件”) 提供给您，供您根据您与 Microsoft SQL Server (Standard 或 Enterprise Edition) 一起获得的《最终用户许可协议》(《协议》) 的条款和条件加以使用。请参看该《协议》了解与“客户软件”相关的许可权利和规定。“客户软件”被视为该“产品”(根据《协议》中的规定) 的一部分。因此，如果您没有该“产品”的一份有效许可副本，您无权使用“客户软件”。除非本“补充条款”另有规定，否则本“补充条款”中使用的术语与《协议》中术语的含义相同。《协议》中的各项条款和条件具有完全的效力。

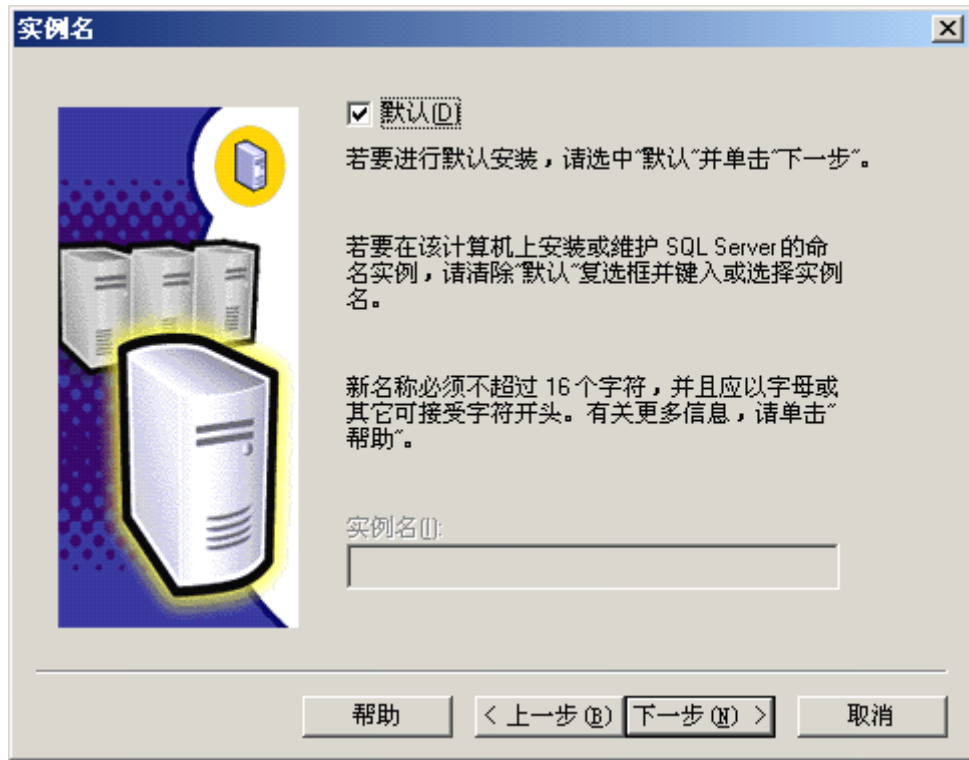
您是否接受前面许可证协议中的所有条款？如果您选择“否”，安装程序将关闭。如果要安装 Microsoft SQL Server 2000，您必须接受此协议。

< 上一步(B) 是(Y) 否(N)

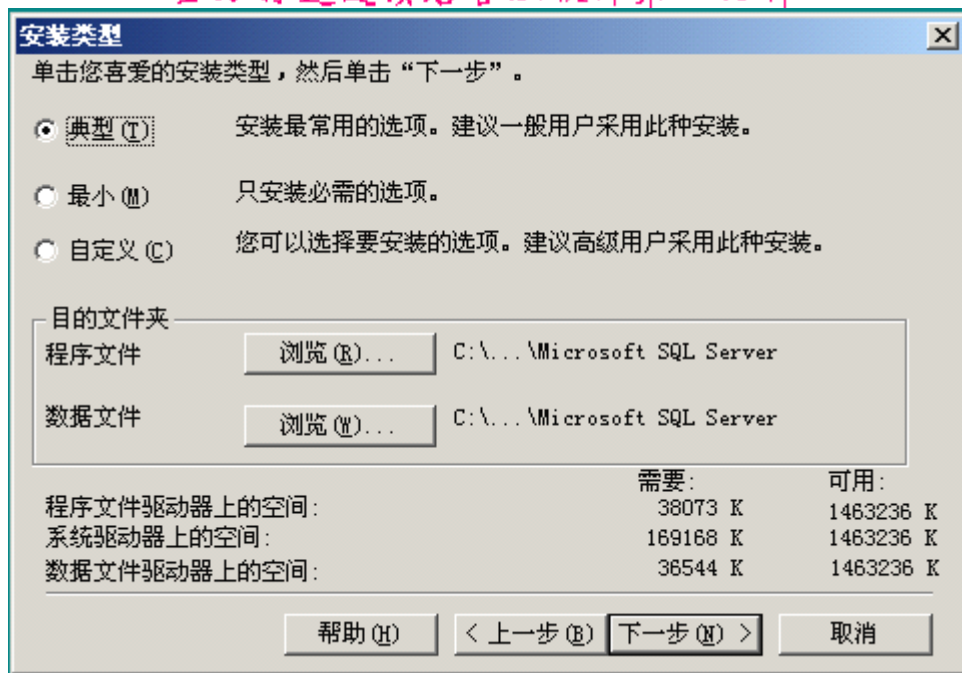
8) 点击“是”，进入如下界面：



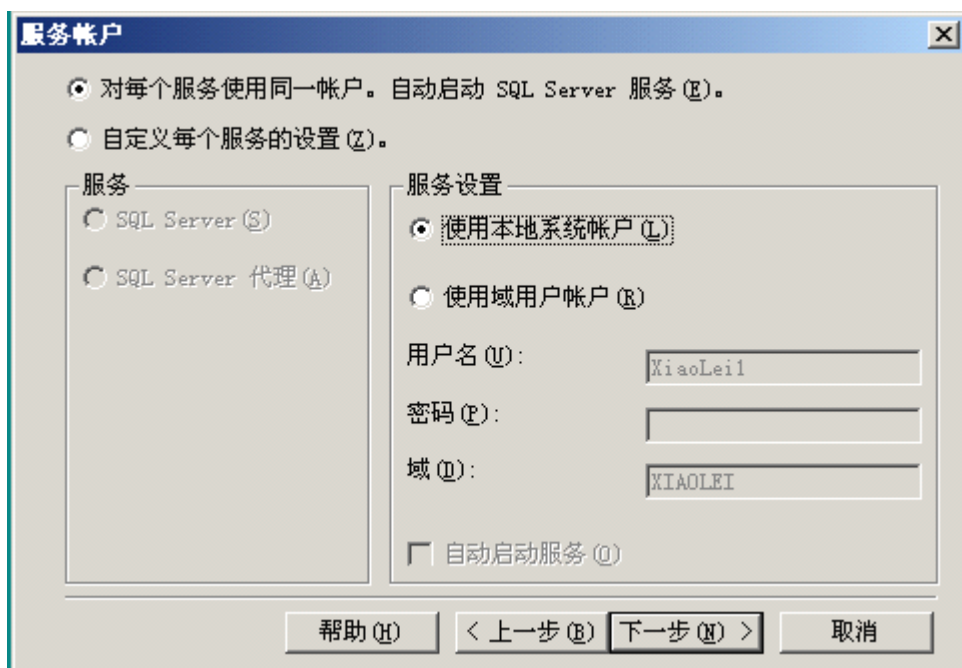
9) 选择“**服务器和客户端工具**”，点击“**下一步**”，进入如下界面：



10) 选择“默认”，点击“下一步”，进入如下界面：



11) 选择“典型”，安装最常用的选项，（这里可选择数据库软件的安装目录，建议选择安装在 剩余空间 比较大的盘，因数据库文件大小会不断增长。），点击“下一步”，进入如下界面：



12) 选择“对每个服务使用同一帐户。自动启动 SQL Server 服务”和“使用本地系统帐户”，点击“下一步”，进入如下界面：

身份验证模式

选择身份验证模式。

☐ Windows 身份验证模式(W)

☒ 混合模式(Windows 身份验证和 SQL Server 身份验证)(M)

添加 sa 登录密码:

输入密码(E):

确认密码(E):

☐ 空密码(不推荐)(K)


13) 选择“混合模式”，并输入用户 sa 的登陆密码，单机版统一设为空密码，连锁版密码统一设为：159753error，然后点击“下一步”直到安装到完成。


14) 在“选择许可模式”窗口，根据您购买的类型和数量输入（0 表示没有数量限制）。“每客户”表示同一时间最多允许的连接数，“处理器许可证”表示该服务器最多能安装多少个 CPU。这里可选择“每客户”并输入了 5000 作为示例。

温馨提示：安装 Sql Server2000 个人版没有此条提示，不受任何影响。

选择许可模式

SQL Server 2000 支持两种客户端许可模式

 每客户 - 此服务器上的每台处理器都需要单独的“处理器许可证”。

 每客户 - 每个访问 Microsoft SQL Server 2000 的设备都需要单独的“客户端访问许可证”。

请单击“帮助”按钮以明确理解所选许可模式的含义。

许可模式

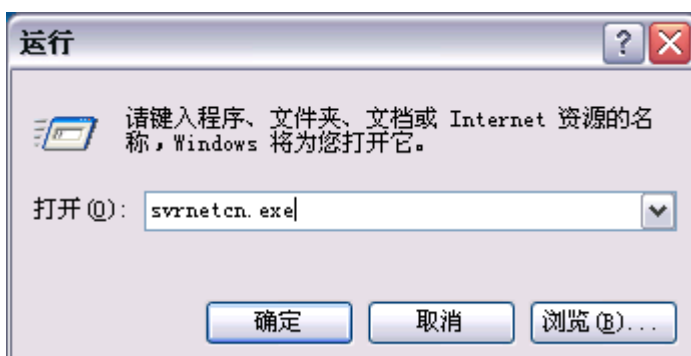
☒ 每客户(S) 设备

☐ 处理器许可证(P) 处理器

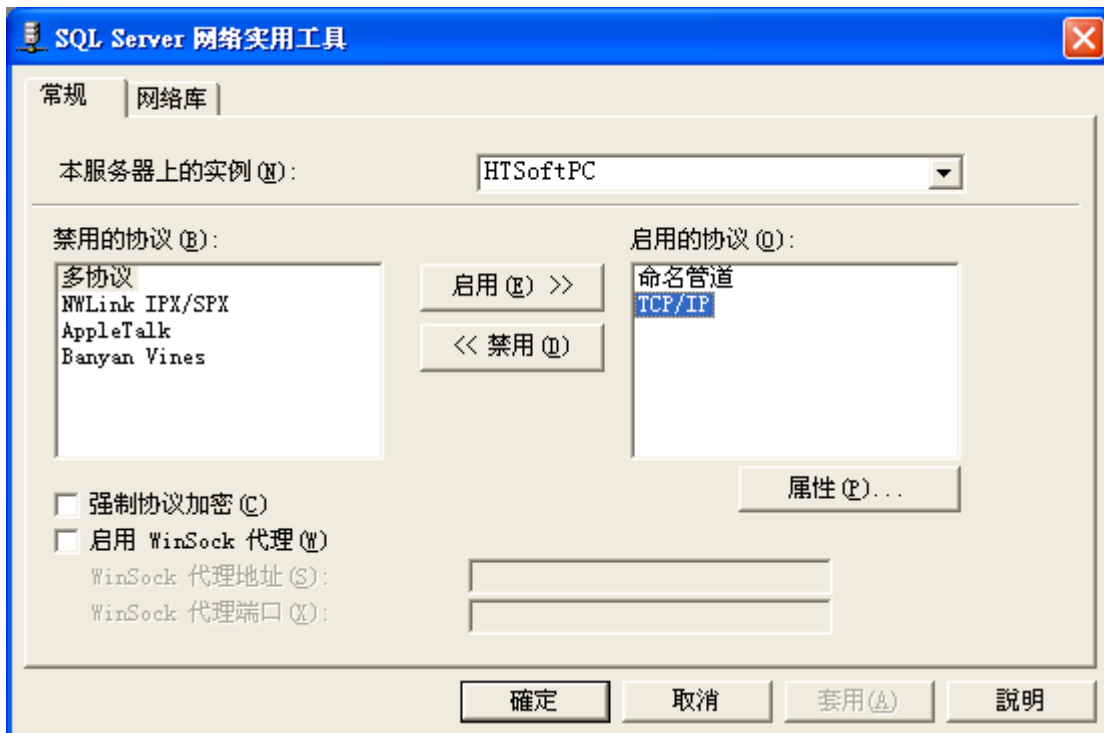
15) 安装完毕后，出现如下界面：



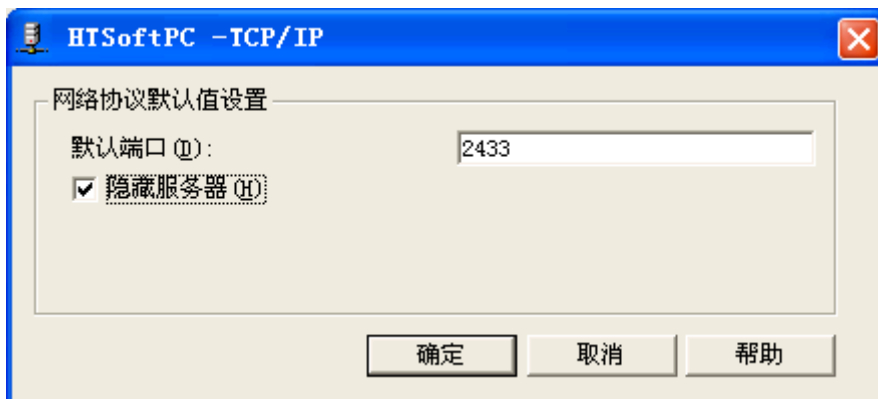
3.数据库服务器的安全配置:



1) 在 Windows 开始->运行中输入: **svrnetcn.exe** 并确定，则会出现如下画面：

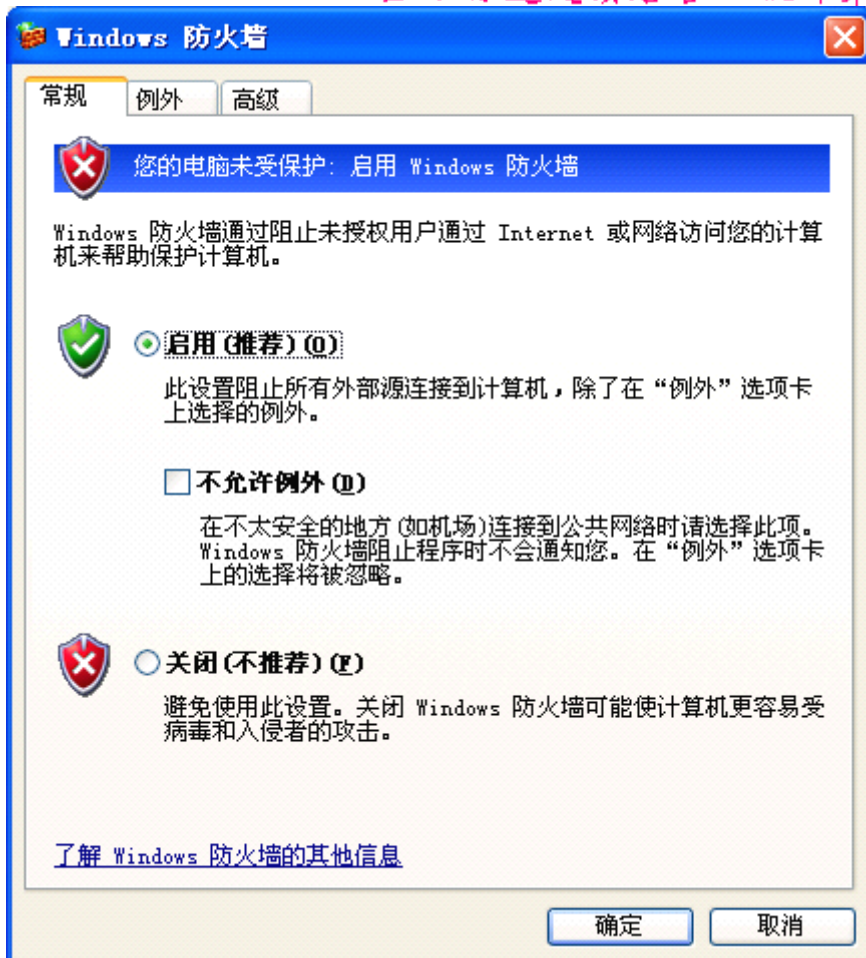


2) 上图中选择 **TCP/IP** 后并按“**属性(P)...**”，则会出现如下画面：



3) 在上图中 勾选“**隐藏服务器**” 和 将默认端口设为：**2433**，并**确定**

4) 启用 **Windows** 自带的防火墙（不要 勾选 “**不允许例外**”）



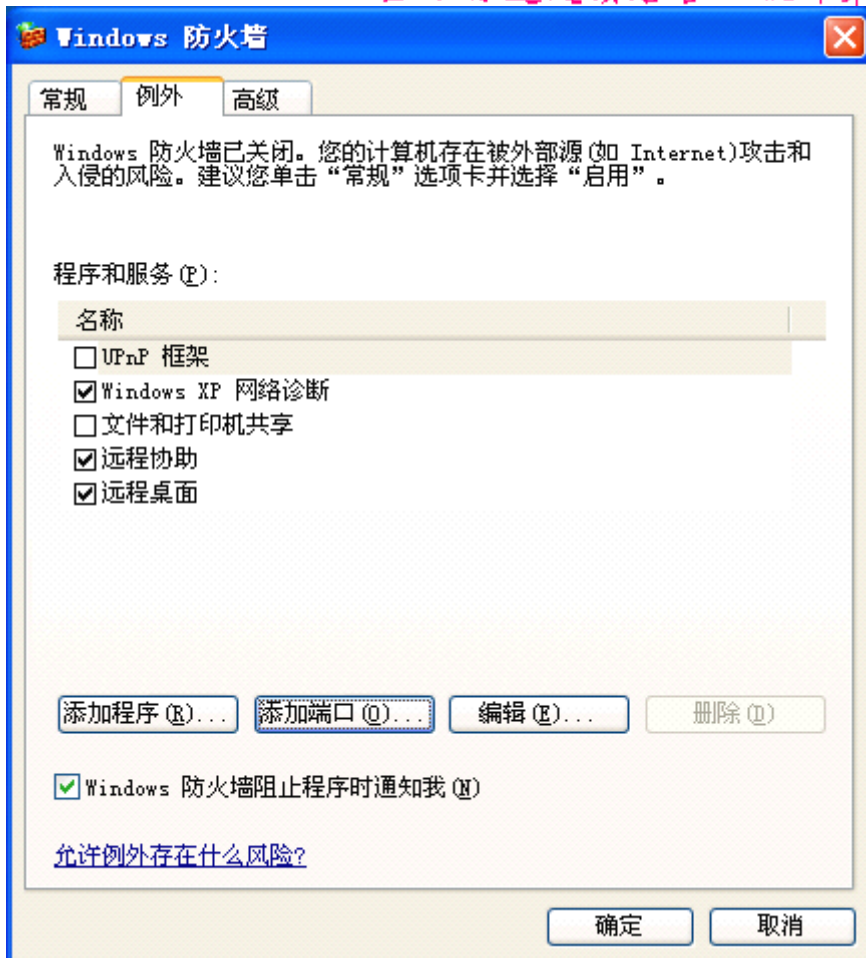
5) 在下图所示的画面中按“添加程序(R)...”来添加 sqlservr.exe 程序例外（可先查找到这个文件，看其所在目录）。
按“添加端口(O)...”来添加：2433 端口例外（端口添加 2 个例外，1 个 TCP，1 个是 UDP）



飞蝶软件

http://www.szhtsoft.com

全力打造连锁店管理软件第一品牌



6) 服务器的内网 IP 地址固定，不要自动分配，且在 路由器上 做 这个 IP 的映射，端口是:2433

7) 打开 Sql Server2000 企业管理器，将光盘中数据库备份文件：HTSoft01.bak 还原（详细操作步骤可见：飞蝶数据库还原操作手册）。