

本手册版权声明

未经深圳飞蝶软件有限公司许可，本手册的任何部分不得以任何形式进行增删、节选、引用、改编、翻译、复制、印刷、翻印或仿制等任何方式或途径进行传播和宣传。

感谢您购买飞蝶软件产品。请在使用之前仔细阅读本手册，并保存此手册。

如软件功能与本手册有出入的地方，以软件功能为主。

©本手册的著作权属于深圳飞蝶软件有限公司

版权所有，翻印必究。

深圳飞蝶软件有限公司

地址：中国·深圳市光明新区公明民生大道 121 号宏利大厦 711 室

电话：0755-27193958

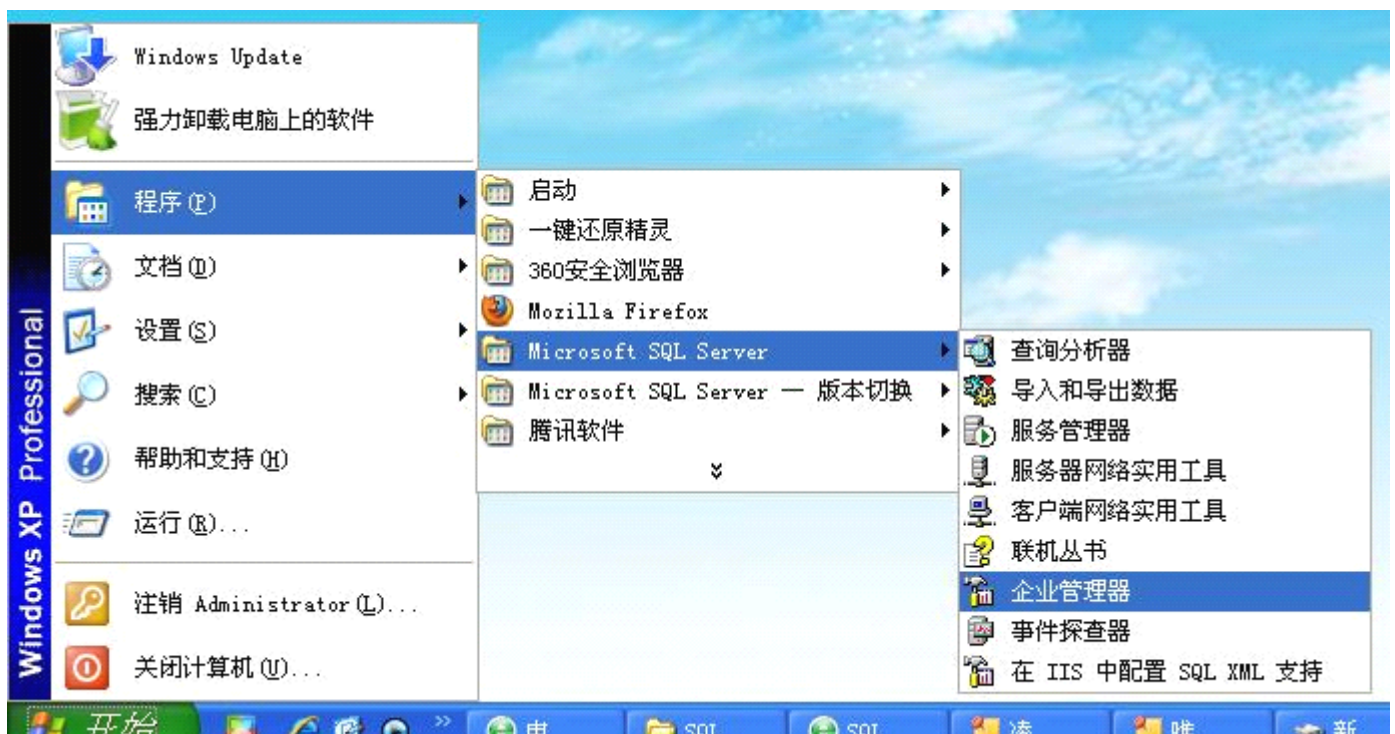
网址：<http://www.szhtsoft.com>

邮箱：szhtsoft@163.com

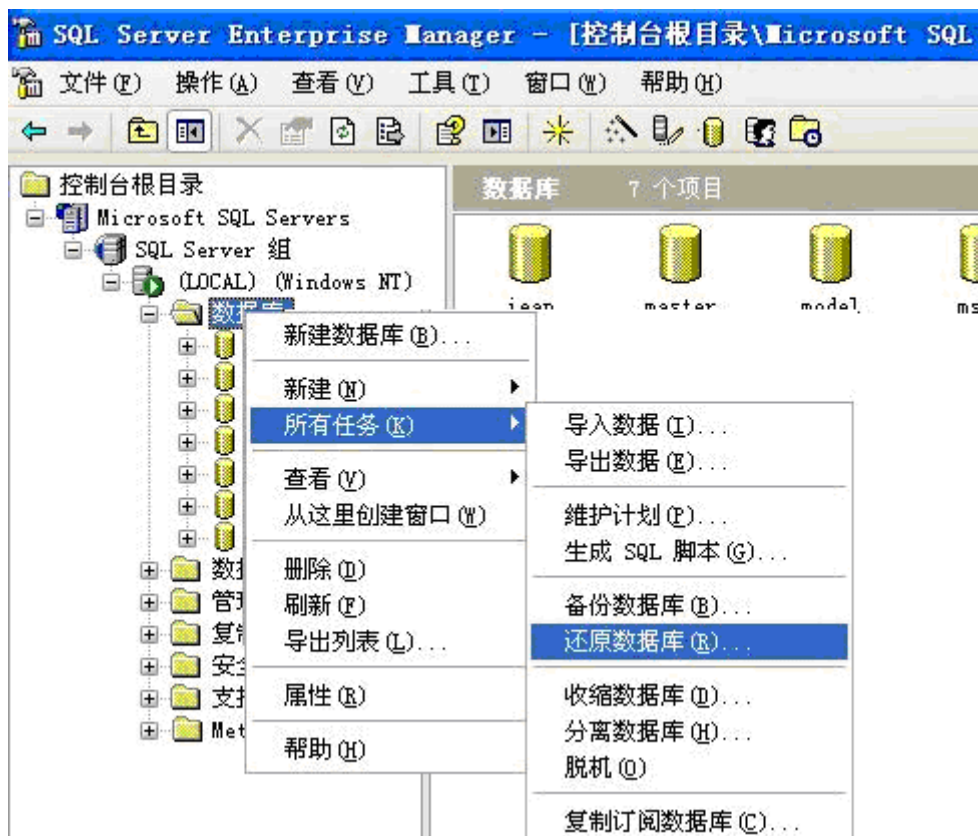
客服 QQ：1559940447、910149789、291574238、1103970779、2863795677、2269704709、410423663、852408360

1. 安装好数据库软件：SQL Server2000 后，

打开 SQL 的企业管理器，方法：开始——程序——Microsoft SQL Server——企业管理器 如下图。



2.展开“数据库”项，在“数据库”上右击鼠标，右击-->所有任务-->还原数据库



会弹出一个还原数据库对话框，我们选择“从设备(M)”，再单击“选择设备(E)”，再单击“添加(A)...”，再单击“...”来浏览并选择备份的数据库文件。

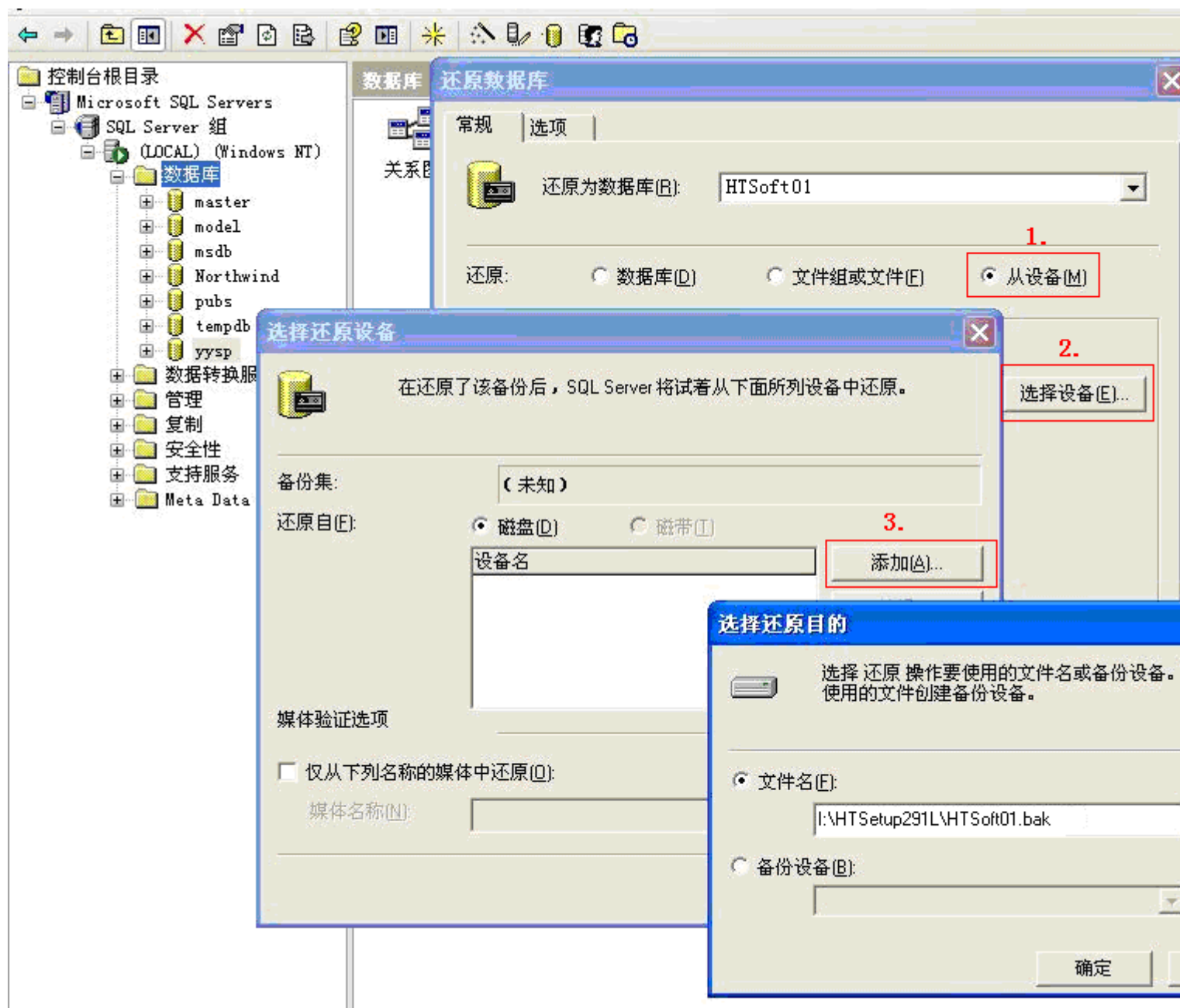


飞蝶软件

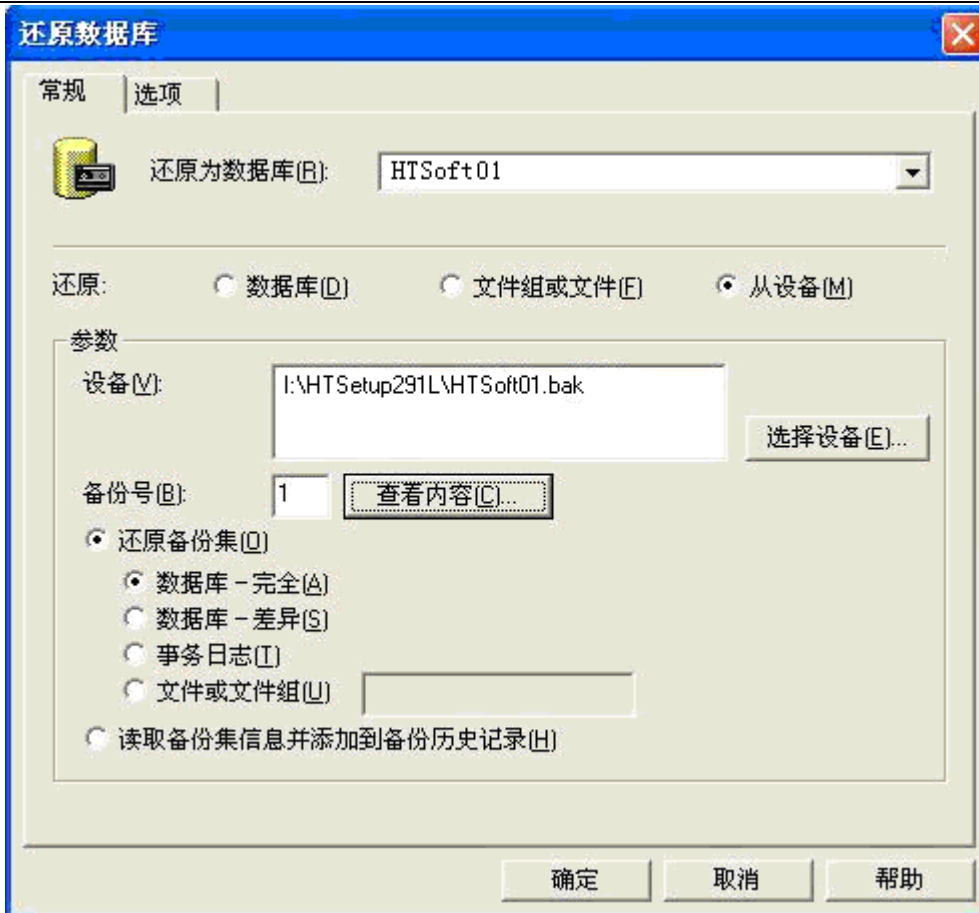
http://www.szhtsoft.com

全力打造连锁店管理软件第一品牌

温馨提示：安装包中 HTSoft01.bak 在服务器电脑上还原，HTSoft01-Client.bak 在客户端前台收银电脑上还原。



连续确定 2 次后，又回到了还原数据库对话框。



3.再打开“选项”，修改选项里的“移至物理文件名”（即数据库文件在您电脑上存放路径，该路径随您定，但所在的盘剩余空间要大点的），注意：只替换掉HTSoft01.mdf 和HTSoft01_log.ldf 前面的（如本例中，将 E:\ms-server\MSSQL\Data 替换原来的 E:\database 注意：两行都要替换，E:\database\表示：您要存放数据库文件的路径，也可设为其它路径）。然后点确定，就开始还原数据库了。



飞蝶软件

<http://www.szhtsoft.com>

全力打造连锁店管理软件第一品牌

还原数据库

常规 选项

☐ 在还原每个备份后均弹出磁带（如果有）(E)

☐ 在还原每个备份前提示(P)

☐ 在现有数据库上强制还原(F)

将数据库文件还原为(S): 从媒体读取(R)

逻辑文件名	移至物理文件名
HTSoft01_Data	E:\database\HTSoft01.mdf
HTSoft01_Log	E:\ms-server\MSSQL\Data\HTSoft01_log.ldf

恢复完成状态

☒ 使数据库可以继续运行，但无法还原其它事务日志(L)。

☐ 使数据库不再运行，但能还原其它事务日志(A)。

☐ 使数据库为只读，但能还原其它事务日志(Q)。

撤消文件: ...

确定 取消 帮助

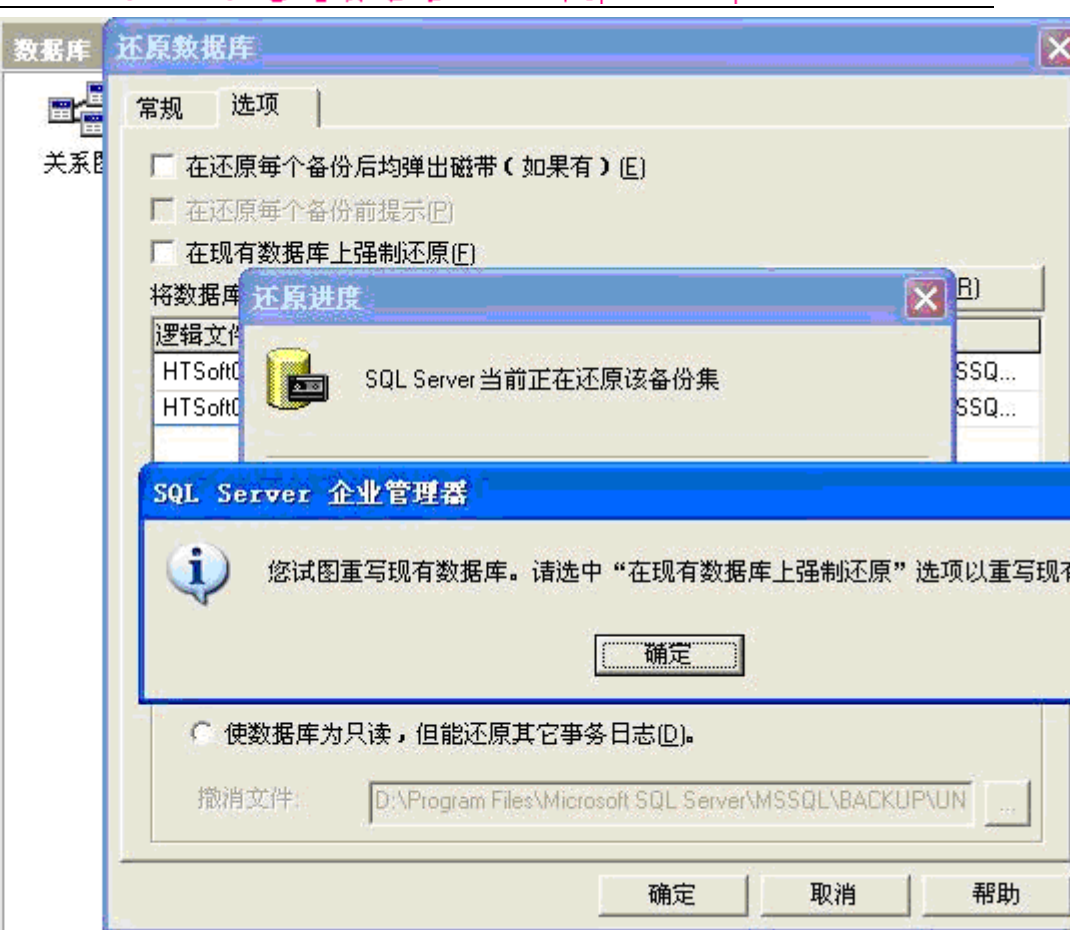
有时点确定后，在还原时，有时会弹出 您试图重写现有数据库，请选中“在现有数据库上强制还原”…… 点 确定



飞蝶软件

http://www.szhtsoft.com

全力打造连锁店管理软件第一品牌



勾选“在现有数据库上强制还原”（红框处所示），再点确定，开始还原数据库，这样就不会出错了。



飞蝶软件

<http://www.szhtsoft.com>

全力打造连锁店管理软件第一品牌

还原数据库

常规 选项

☐ 在还原每个备份后均弹出磁带（如果有）(E)

☐ 在还原每个备份前提示(P)

☒ 在现有数据库上强制还原(F)

将数据库文件还原为(S): 从媒体读取(R)

逻辑文件名	移至物理文件名
HTSoft01_Data	E:\database\HTSoft01.mdf
HTSoft01_Log	E:\database\HTSoft01_log.ldf

恢复完成状态

☒ 使数据库可以继续运行，但无法还原其它事务日志(L)。

☐ 使数据库不再运行，但能还原其它事务日志(A)。

☐ 使数据库为只读，但能还原其它事务日志(Q)。

撤消文件: ...

确定 取消 帮助

还原成功完成 界面如下



飞蝶软件

<http://www.szhtsoft.com>

全力打造连锁店管理软件第一品牌

