

[www.povos.com.cn](http://www.povos.com.cn)

# POVOS®

## PS4108/PS4118

电动剃须刀 Wet/dry Battery Shaver

Operating instructions  
使用说明书

Before operating this unit, please read there instructions completely and save them.

在使用前，请仔细阅读此说明书并妥善保管。



图示

Graphic Tepresentation

1

英文

English

4

中文

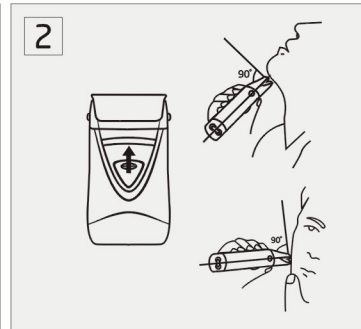
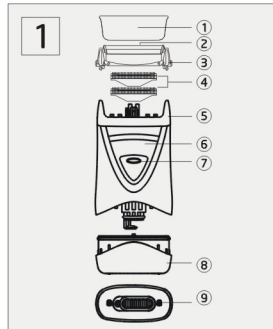
Chinese

12

保修卡

Gurantee Certificate

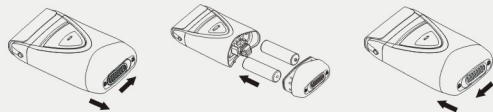
20



3

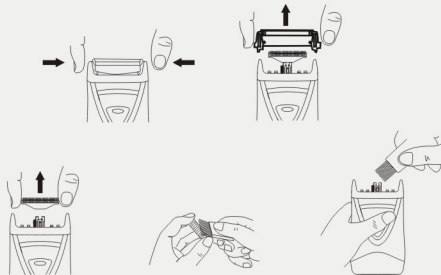


4



2

5



3

感谢您购买奔腾品牌电动剃须刀。

我们的产品质量可靠、功能完善、设计优异，希望您对您的奔腾品牌剃须刀感到满意。

使用前，请详细阅读本说明书，请妥善保存，以备随时参考。

### 使用前

用户可以将本干湿两用剃须刀配合剃须膏湿剃或直接用于干剃。由于本剃须刀具有密封防水功能，您可以一边沐浴，一边剃须，同时可以将剃须刀放入水中清洗。使用剃须泡沫湿剃3个星期后，您便会体验到与众不同的效果。由于您的皮肤和胡须约需要一个月时间才能适应任何一种新的剃须方式，因此用户需要稍花时间来习惯使用奔腾干湿两用剃须刀。

### 各部件名称（见图1）

- |          |       |           |
|----------|-------|-----------|
| ① 保护盖    | ② 外刀网 | ③ 外刀网释放按钮 |
| ④ 内刀头    | ⑤ 外刀架 | ⑥ 开关推板    |
| ⑦ 开关锁定按钮 | ⑧ 底盖  | ⑨ 底盖锁扣    |

### 使用方法（见图2）

- 1.取下保护盖。
- 2.通过向上滑动开/关按钮打开剃须刀的电源。
- 3.将剃须刀轻贴面部，放在与皮肤成直角位置，用适当的力度逆着胡子生长的方向剃须，请用另一只手拉动脸上的皮肤并将剃须刀在胡子上前后移动，当您的皮肤开始习惯剃须刀时，您可以稍微增加下压的力度，但施加过分的压力不能给您带来更贴服的剃须效果。

4.向下推开关推板，关闭剃须刀。

5.每次使用后，盖上剃须刀保护盖，以防刀网受损。

### **湿剃**

在脸上薄薄的涂上一层润滑用的剃须泡沫。在各种剃须用品之中（例如剃须凝胶、肥皂、乳膏等），剃须泡沫是最为理想的。太厚的剃须泡沫反会碍事。如果剃须刀头被泡沫堵塞的话，只需用自来水清洗便可。

### **清洁和保养（见图3）**

1.为了使您更方便和快捷使用剃须刀，我们建议您用水和沐浴液来清洁您的剃须刀，定期的清洁可以保持剃须刀在良好的状态，防止异味和细菌的滋生，保持刀刃的锋利。

2.滴少量的沐浴液在外刀网上，打开开关，在外刀网上滴适量的水，10-

20秒后，关闭剃须刀电源，打开外刀网用水冲洗，冲洗完毕后，用布擦干机身，让外刀网在没有装上保护盖的情况下风干。

3.用长毛刷清理外刀网、刀框、机身，用短毛刷清理内刀头，切勿使用短毛刷清理外刀网。

### **干电池更换方法（见图4）**

1.将剃须刀底部的推钮按照“”的方向推开电池盖。

2.按正负极方向安装两个五号电池。

3.按相反的顺序装回电池盖，并按“”方向推到与机身对齐。

4.长期不使用剃须刀时，请将干电池取出。

### **刀具的维护（见图5）**

建议外刀网每年更换一次，内刀头每两年更换一次，以维持剃须刀切割性能。

- 更换外刀网：按下外刀网释放按钮，将外刀网取出，请将新的外刀网插入按下，直至固定位置为止。
- 更换内刀头：按下刀框释放按钮，使外刀框打开并取下，用力拿紧内刀头的两端将内刀头从剃须刀内垂直拉出，手持刀头两端将新内刀头垂直插入按下，直至固定位置为止。

### 注意事项

- 1.由于外刀网非常薄，如不妥善处理，可能造成外刀网损毁。为避免对身体造成任何损伤，如果刀网或内刀头受损时，切勿使用剃须刀。
- 2.刀具是有使用期限的，为保持良好的效果,我们建议您定期进行更换。
- 3.只可用自来水清洗剃须刀。切勿使用盐水、清洁剂或沸水清洗剃须刀。请勿使用厕所、浴室、厨房用的清洁产品，请勿将剃须刀长时间浸在水中。

- 4.切勿用稀释剂、挥发油或酒精擦抹剃须刀任何部分，请使用干布沾少许肥皂水清理剃须刀机身。
- 5.切勿将外壳拆开，以确保剃须刀的防水构造。
- 6.如果剃须刀操作不正常，请将产品交由经销商或授权的维修服务中心检查。
- 7.请在使用说明手册所述范围内使用您的剃须刀。
- 8.由于电池会污染环境，当需要时，请按政府的指引进行废旧电池的处理。
- 9.请将本产品放置在儿童拿不到的地方，以免发生危险。
- 10.请将说明书妥善保存，以便随时用于参考。

### 保修与服务

- 1.我们为产品提供为期两年的保修,保修期从购买日开始计算。
- 2.在保修期内对于产品因材料或生产过程引起的各种瑕疵，我们会视情况

更换零件或整个产品。

- 3.申请保修必须将本产品和能够证明购买日期的证据（购货发票）一起交由授权的奔腾（POVOS）维修站。

上述保修不包括以下内容：

- 1)由于使用不当而造成的任何损坏（如：剃须刀网膜损坏或破烂，使用错误的电流、电压，将产品插入不合适的插座，或者人为损坏等）。
- 2)正常使用引起的产品老化、磨损，但对产品的使用功能及价值影响不大。
- 3)如果产品经过未授权人员的修理，或产品使用了非本公司（奔腾POVOS）的零件，保修期即终止。

## 产品规格

型号：PS4108

额定电压：d.c 2.4V

电池规格：AA LR6 (5号)X2个

本产品只为家庭使用设计,符合中国国家标准。

电动剃须刀保修卡  
ELECTRIC SHAVER GUARANTEE CERTIFICATE

产品型号 MODEL			
姓 名 NAME		联系电话 TEL.NO.	
邮政编码 POSTCODE		购买日期 Date Of Purchase	
维修日期 Date	维修内容 Repairing Contents	经 手 人 POSTCODE	

上海奔腾电工有限公司  
Shanghai POVOS Electric works Co., Ltd.  
**A** 上海市松江区沪松路999号  
Number 999, HuSong Road, Songjiang, Shanghai  
**P** 201 613  
**T** 021-5777 7777  
**F** 021-5777 7778  
**E** povos@povos.com.cn