

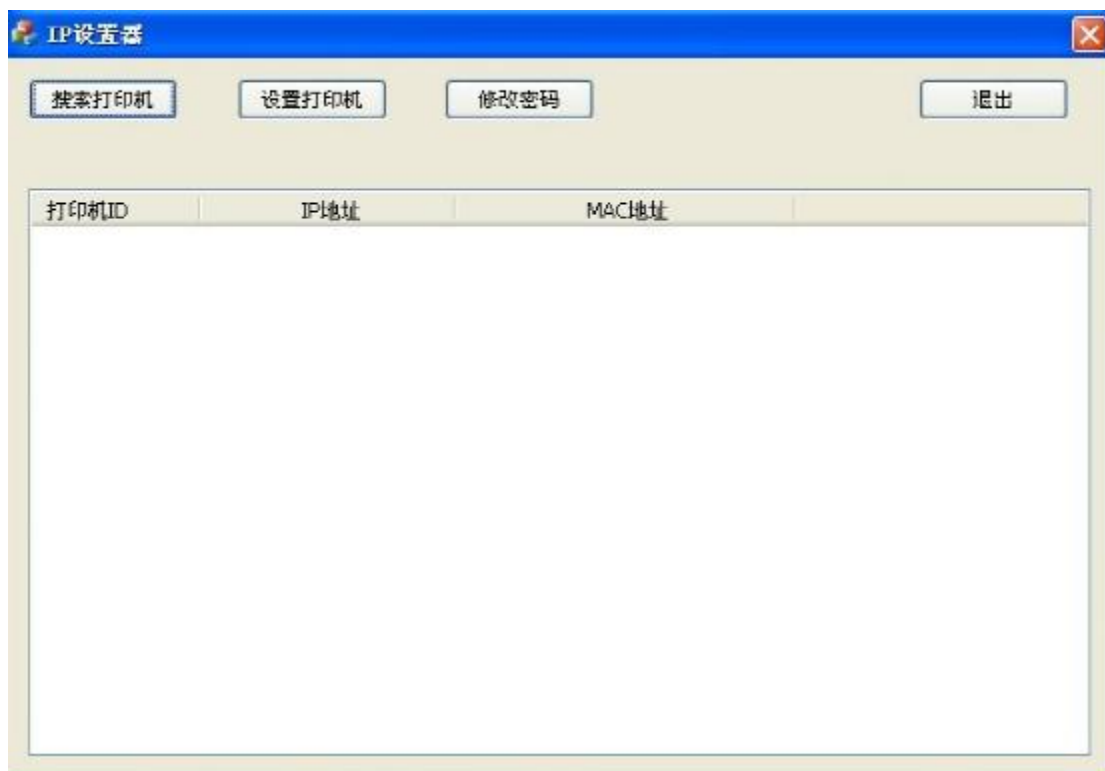
IP 设置器使用说明 v1.0

请在安装光盘中找到文件“IP 设置器.exe”



第一步:

双击“IP 设置器.exe”进入如下画面:



第二步:

请单击“搜索打印机”，然后会看到所有在线打印机显示在列表中，下图为例说明：当前搜索到有一个打印机设备 **60010000** 在线。



第三步：

请选择您要修改的打印机，选中后，该打印机变为蓝色阴影,显示如下。



第四步：

现在, 如果您想重置以太网参数, 请单击“**设置打印机**”, 然后输入您要设置的参数值, 最后在“**密码**”栏输入密码(出厂默认密码是“**12345678**”), 然后单击“**确定**”, 如果打印机设置成功, 打印机将会走纸几步, 您会听到电机走动声音。

注意: 该软件需要输入正确的密码才能够访问打印机重置以太网参数。如果您忘记了密码, 请打开打印机电源, 然后打开打印机底铁板上小盖板, 按下开关, 然后松开, 打印机将会打印出一段信息“**Factory data reset is done, the printer is back under original factory mode now.**”告诉您打印机已恢复到出厂模式, 然后重新开启打印机电源。

出厂模式下以太网的参数如下(您可以打印自检页获知):

设备 ID: 60010000
IP 地址: 192.168.1.100
子网掩码: 255.255.255.0
网关: 192.168.1.1
MAC 地址: 13-23-35-46-57-68
密码: 12345678





另外，如果你想修改一个新的密码，请先做完**第一步、第二步、第三步**然后点击**“更改密码”**进行修改。



到此，该工具使用说明已结束。